



# CEMBRE

## EWO 9000、9200、9210、9220 和 9230 系列新体式电缆引入系统

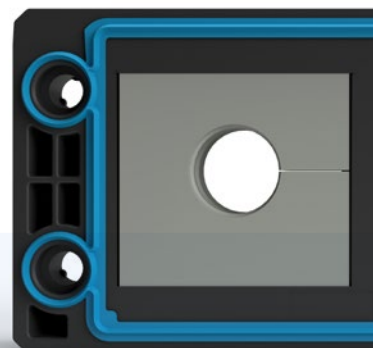


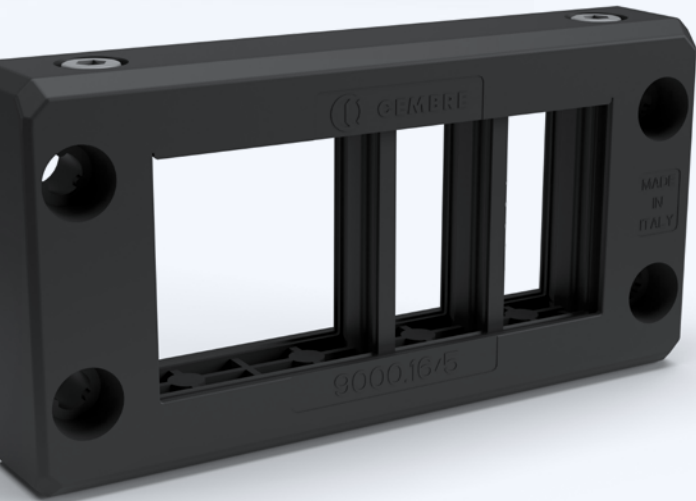
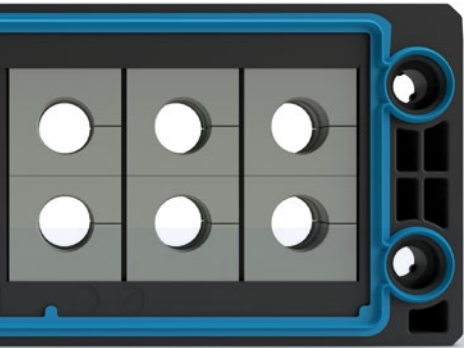
**EWO**<sup>®</sup>  
EASY WIRE ORGANIZER

# 就选实用又安全的 EWO 电缆引入系统吧！

## 9000 系列

- **Plug & Fix 即插固定:**可快速地在用于信号分配、传感器和供电的预定电缆上
- **极强实用性:**可在放置电缆后安装框架，电缆可在机器接线的最后阶段使用索环收束
- **用于工业自动化:**可理想地应用在工业自动化的领域中，为机器上的电缆进行管理。
- **毫不妥协的安全性:**极度安全并受防护等级 IP66 保护，无需附加外部垫圈。
- **框架将索环完美收入，**将其包覆，无突出物，确保 IP66 防护等级和 EN62444 认证标准的电缆密封性。

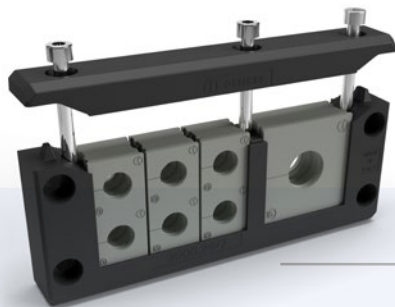




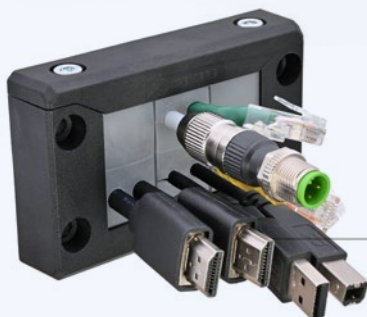
- 无外部垫圈和紧凑型的设计实现了纤细适中的外型（外部垫圈为可选配件）
- 快速灵活的螺钉固定：抗摔系统使安装更为方便
- 采用螺母上的螺钉、埋头孔或铆钉孔组成的框架固定系统
- 材料质量：PA6.6 框架以玻璃纤维加强，并使用不锈钢制的拧紧螺母和螺钉
- 180°简单性：可以自由无阻地安装索环，无需考虑安装方向。

## 众多选择 EWO 的绝佳理由 9000 系列

可在放置电缆后安装框架，电缆可在机器接线的最后阶段使用索环收束



可快速地安装在用于信号分配、传感器和供电的预定电缆上



可理想地应用在工业自动化的领域中，为机器上的电缆进行管理。



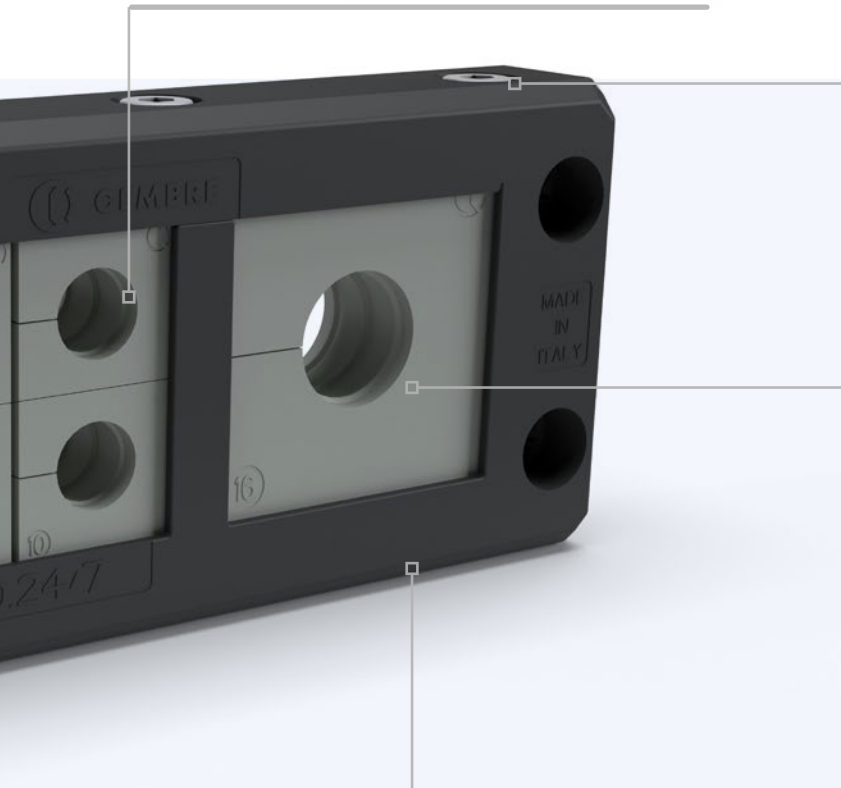
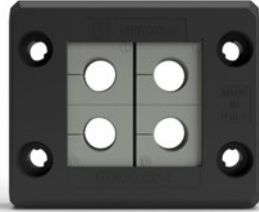
极度安全并受防护等级 IP66 的保护，有赖于包覆成型的特殊垫圈，可免除外部垫圈



无外部垫圈和紧凑型的设计实现了纤细适中的外型



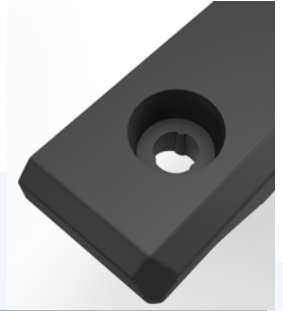
框架将索环完美收入，  
将其包覆，无突出物，  
确保 IP66 防护等级和  
EN62444 认证标准的  
电缆密封性。



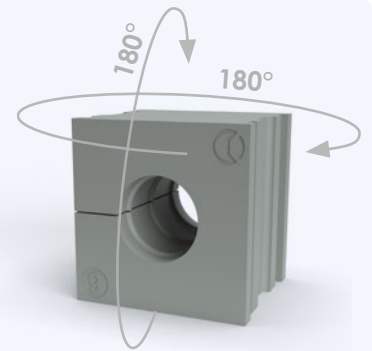
PA6.6 框架以玻璃纤维加强，  
并使用不锈钢制的拧紧螺母和螺钉



快速灵活的螺钉固定：  
抗摔系统使安装更为方便



可以自由无阻地安装  
索环，无需考虑安装方向。



采用螺母上的螺钉、埋  
头孔或铆钉孔组成的框  
架固定系统



## 电缆引入系统系列

为预定电缆的分体式电  
缆引入系统



电缆引入系统 mm	板材开孔 mm	索环数量		为预定电缆的分体式电缆引入系统					
		A	B	正方形	长方形	矩形多层	小长方形	圆形	
75 x 61	43 x 43	4	-	9000.Q/4	-	-	-	-	
75 x 61	43 x 43	-	1	9000.Q/1	-	-	-	-	
99.5 x 61	65 x 46	6	-	-	9000.10/6	-	-	-	
99.5 x 61	65 x 46	2	1	-	9000.10/3	-	-	-	
120 x 61	86 x 36/46	8	-	-	9000.16/8	-	-	-	
120 x 61	86 x 36/46	4	1	-	9000.16/5	-	-	-	
120 x 61	86 x 36/46	-	2	-	9000.16/2	-	-	-	
147 x 61	112 x 36/46	10	-	-	9000.24/10	-	-	-	
147 x 61	112 x 36/46	6	1	-	9000.24/7	-	-	-	
147 x 61	112 x 36/46	2	2	-	9000.24/4	-	-	-	
147 x 86	112 x 66	15	-	-	-	9000.24/15	-	-	
75 x 42	43 x 24	2	-	-	-	-	9000.R/2	-	
99.5 x 42	65 x 24	3	-	-	-	-	9000.R/3	-	
120 x 42	86 x 24	4	-	-	-	-	9000.R/4	-	
147 x 42	112 x 24	5	-	-	-	-	9000.R/5	-	
50 x 45.5	Ø 20.5	1	-	-	-	-	-	9100.M20	9100.M20N
50 x 45.5	Ø 25.4	1	-	-	-	-	-	9100.M25	9100.M25N
50 x 45.5	Ø 32.5	1	-	-	-	-	-	9100.M32	9100.M32N
72 x 72	Ø 40.5	-	1	-	-	-	-	9100.M40	9100.M40N
72 x 72	Ø 50.5	-	1	-	-	-	-	9100.M50/1	9100.M50/1N
72 x 72	Ø 50.5	4	-	-	-	-	-	9100.M50/4	9100.M50/4N
72 x 72	Ø 64.0	-	1	-	-	-	-	9100.M63/1	9100.M63/1N
72 x 72	Ø 64.0	4	-	-	-	-	-	9100.M63/4	9100.M63/4N

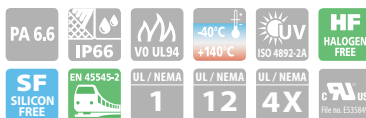
可选颜色:

- 黑色  
(国际劳尔色卡标准颜色 RAL 9005) ■

可选颜色:

- 灰色  
(国际劳尔色卡标准颜色 RAL 7035) □
- 黑色  
(国际劳尔色卡标准颜色 RAL 9005) ■

材料: 聚酰胺 PA6.6 采用玻璃纤维加固  
 包覆成型的蓝色垫圈材质: TPE 热塑性弹性体  
 框架拧紧螺钉材质: 不锈钢 (M5x35) A2 等级  
 阻燃等级 VO (UL 94标准下)  
 使用温度: 从-40°C 至 +140°C (静态)  
 颜色: 黑色 国际劳尔色卡标准颜色 RAL 9005;  
 灰色 国际劳尔色卡标准颜色 7035 (圆形型号适用)



## 配件

### 索环



A 型索环 20x20.6 mm	开孔数量	电缆 ∅ mm	A 型索环 20x20.6 mm	开孔数量	电缆 ∅ mm
9.AD0	0	-	9.A4D2	4	2-3
9.A1D1	1	1-2	9.A4D3	4	3-4
9.A1D2	1	2-3	9.A4D4	4	4-5
9.A1D3	1	3-4	9.A4D5	4	5-6
9.A1D4	1	4-5	9.A4D6	4	6-7
9.A1D5	1	5-6			
9.A1D6	1	6-7			
9.A1D7	1	7-8			
9.A1D8	1	8-9			
9.A1D9	1	9-10			
9.A1D10	1	10-11			
9.A1D11	1	11-12			
9.A1D12	1	12-13			
9.A1D13	1	13-14			
9.A1D14	1	14-15			
9.A1D15	1	15-16			
9.A1D16	1	16-16.5			
9.A1D17	1	16.5-17			



A 型索环 20x20.6 mm	开孔数量	电缆 ∅ mm
9.A2D2	2	2-3
9.A2D3	2	3-4
9.A2D4	2	4-5
9.A2D5	2	5-6
9.A2D6	2	6-7



A 型索环 20x20.6 mm	开孔数量	电缆 ∅ mm
9.A2D7	2	7-8
9.A2D8	2	8-9

可选颜色:

- 灰色 (国际劳尔色卡标准颜色 RAL 7004)
- 黑色 (国际劳尔色卡标准颜色 RAL 9005)

### 安装底座

安装底座	尺寸 mm	板材开孔 mm
9020.24	155 x 83	112 x 36/46
9020.16	128 x 83	86 x 36/46
9020.10	107 x 83	65 x 46
9020.Q	68 x 83	43 x 43



B 型索环 41x41 mm	开孔数量	电缆 ∅ mm
9.BD0	0	-
9.B1D16	1	16-17
9.B1D17	1	17-18
9.B1D18	1	18-19
9.B1D19	1	19-20
9.B1D20	1	20-21
9.B1D21	1	21-22
9.B1D22	1	22-23
9.B1D23	1	23-24
9.B1D24	1	24-25
9.B1D25	1	25-26
9.B1D26	1	26-27
9.B1D27	1	27-28
9.B1D28	1	28-29
9.B1D29	1	29-30
9.B1D30	1	30-31
9.B1D31	1	31-32
9.B1D32	1	32-33
9.B1D33	1	33-34
9.B1D34	1	34-35

B 型索环 适配器	开孔数量	电缆 ∅ mm
9.B-A	1	取决于使用的 类型A

### 盲塞



盲塞	塞管 ∅ mm	堵头 ∅ mm	塞管长度 mm
9005.D2	2	4	20
9005.D3	3	5	20
9005.D4	4	6	20
9005.D5	5	7	20
9005.D6	6	8	20
9005.D7	7	9	20
9005.D8	8	10	15
9005.D9	9	11	15
9005.D10	10	12	15
9005.D11	11	13	15
9005.D12	12	14	15
9005.D13	13	15	15
9005.D14	14	16	15
9005.D15	15	17	15
9005.D16	16	18	15
9005.D17	17	19	15

### 分体式固定环



分体式固定环	节距 mm	扳手 mm
9110.M20*	M20x1.5	27
9110.M25*	M25x1.5	32
9110.M32*	M32x1.5	40
9110.M40*	M40x1.5	48
9110.M50*	M50x1.5	64
9110.M63N	M63x1.5	71

\*黑色款亦可提供: 在类型后添加N

### 膨胀密封



类型	电缆引入系统 类型	尺寸 mm
9007FR.Q	9000.Q	83 x 69
9007FR.10	9000.10	108 x 69
9007FR.16	9000.16	128 x 69
9007FR.24	9000.24	155 x 69
9007FR.R/2	9000.R/2	83 x 50
9007FR.R/3	9000.R/3	108 x 50
9007FR.R/4	9000.R/4	128 x 50
9007FR.R/5	9000.R/5	155 x 50

### 封闭板



封闭板	尺寸 mm	板材开孔 mm
9010.24	148.5 x 55.5	112 x 36/46
9010.16	121.5 x 55.5	86 x 36/46
9010.10	101.5 x 55.5	65 x 46
9010.Q	76.5 x 55.5	43 x 43

### 锁扣板 弹簧锁扣板



封闭板	尺寸 mm	板材开孔 mm
9010.24-SO	148.5 x 55.5	112 x 36/46
9010.16-SO	121.5 x 55.5	86 x 36/46
9010.10-SO	101.5 x 55.5	65 x 36/46
9010.Q-SO	76.5 x 55.5	43 x 43

### 外部垫圈



外部垫圈	电缆引入系统 类型	尺寸 mm
9006.Q	9000.Q	72 x 60
9006.10	9000.10	98 x 60
9006.16	9000.16	118 x 60
9006.24	9000.24	145 x 60
9006.R/2	9000.R/2	72 x 41
9006.R/3	9000.R/3	98 x 41
9006.R/4	9000.R/4	118 x 41
9006.R/5	9000.R/5	145 x 41

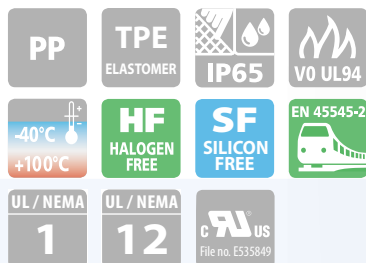
### 膨胀密封条卷材



类型	电缆引入系统 类型	尺寸 mm
9007FR/ROLL	9000.Q	5000x18x2.5
	9000.10	
	9000.16	
	9000.24	
	9000.R/2	
	9000.R/3	
	9000.R/4	
9000.R/5		

## 9200 双件防护膜电缆引入系统

框架材料为 PP+GF，  
覆层材料为无硅 TPE  
弹性体，无卤素，抗紫  
外线，UL94、IP65 标  
准，颜色为灰色 (RAL  
7004)

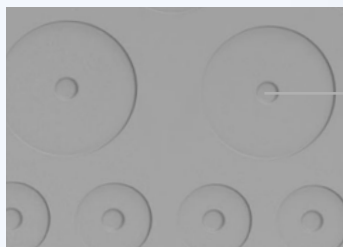


预加载技术



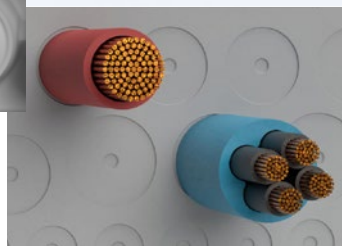
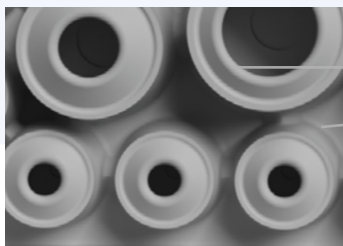
略微弯曲的框架确保安装时保持均匀的支撑力

用于控制膜穿刺并方便  
电缆插入的定位系统



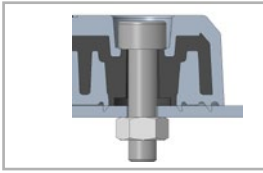
双向导向密封膜

- 便于插入电缆
- 更抗撕裂

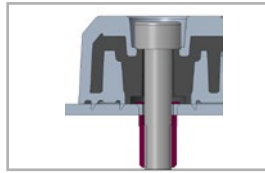


\*待定

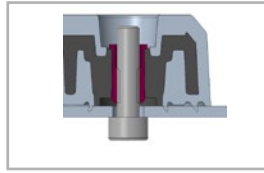
### 3种固定方式



带锁紧螺母的通孔



螺纹衬套安装在框架上，确保IP等级



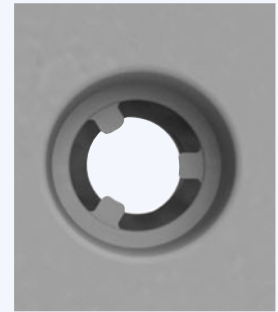
螺纹衬套，用于从内部固定膜片



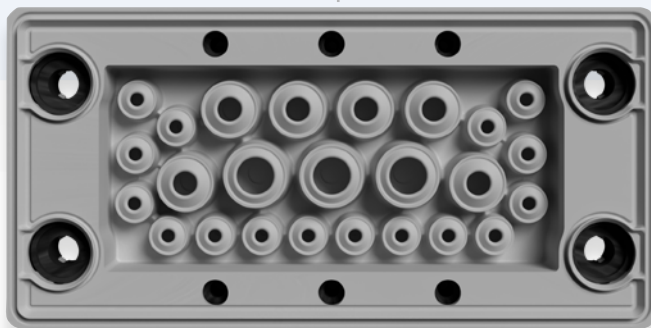
螺栓下的密封圈，以确保IP等级



三重防滑螺丝系统



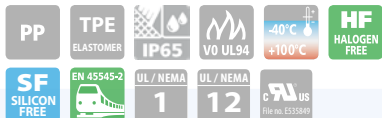
通过新的双膜系统优化未标记电缆的通过



## 9200 双件防护膜电缆引入系统

结构材质：带黑色玻璃纤维的聚丙烯  
包覆成型的防护膜材质：TPE 热塑性弹性体  
灭弧等级V0 (UL94)  
工作温度：-40°C +100°C  
颜色：劳尔色卡 RAL7004 灰色  
UL 文件编号：E535849

可根据要求提供的配件：9001.M5X20  
不锈钢螺钉 (M5x20) A2 等级



配备 高拉伸强度螺钉的组装

**9200.Q**  
80x61x16



**9200.R5**  
150x38x16



类型	电缆配置 n°x Ø mm	形状和尺寸 (长x高x厚) mm	板材开孔尺寸 mm
9200.Q/13	8 x Ø 3÷6.5 mm 4 x Ø 4.8÷10.2 mm 1 x Ø 16÷22 mm	方形 <b>80x61x16</b>	43x43
9200.Q/16	9 x Ø 3÷6.5 mm 4 x Ø 4.8÷10.2 mm 2 x Ø 7.5÷12 mm 1 x Ø 9÷16.2 mm		
9200.Q/25	25 x Ø 3÷6.5 mm		
9200.R5/7	7 x Ø 7.5÷12 mm	小号长方形 <b>150x38x16</b>	112x18/24
9200.R5/21	21 x Ø 3÷6.5 mm		

## 9200 双件防护膜电缆引入系统

**9200.10**  
103x61x16



**9200.16**  
123x61x16



类型	电缆配置 n × Ø mm	形状和尺寸 (长×高×厚) mm	板材开孔尺寸 mm
9200.10/8	8 × Ø 7.5÷12 mm	10 针长方形 <b>103x61x16</b>	65x36/46
9200.10/14	14 × Ø 4.8÷10.2 mm		
9200.10/15	5 × Ø 3÷6.5 mm 10 × Ø 4.8÷10.2 mm		
9200.10/16	9 × Ø 3÷6.5 mm 4 × Ø 4.8÷10.2 mm 3 × Ø 7.5÷12 mm		
9200.10/26	26 × Ø 3÷6.5 mm		
9200.16/11	11 × Ø 7.5÷12 mm	16 针长方形 <b>123x61x16</b>	86x36/46
9200.16/14	5 × Ø 3÷6.5 mm 5 × Ø 4.8÷10.2 mm 4 × Ø 9÷16.2 mm		
9200.16/20	11 × Ø 3÷6.5 mm 5 × Ø 4.8÷10.2 mm 4 × Ø 7.5÷12 mm		
9200.16/25	16 × Ø 3÷6.5 mm 6 × Ø 4.8÷10.2 mm 3 × Ø 7.5÷12 mm		
9200.16/34	34 × Ø 3÷6.5 mm		

**9200.24**  
 150x61x16


类型	电缆配置 n°x Ø mm	形状和尺寸 (长x高x厚) mm	板材开孔尺寸 mm
9200.24/14	10 x Ø 3÷6.5 mm 4 x Ø 16÷22 mm	24 针长方形 <b>150x61x16</b>	112x36/46
9200.24/15	15 x Ø 7.5÷12 mm		
9200.24/20	8 x Ø 3÷6.5 mm 6 x Ø 4.8÷10.2 mm 2 x Ø 7.5÷12 mm 4 x Ø 9÷16.2 mm		
9200.24/22	6 x Ø 3÷6.5 mm 6 x Ø 4.8÷10.2 mm 10 x Ø 7.5÷12 mm		
9200.24/24	6 x Ø 3÷6.5 mm 16 x Ø 4.8÷10.2 mm 2 x Ø 7.5÷12 mm		
9200.24/25	12 x Ø 3÷6.5 mm 7 x Ø 4.8÷10.2 mm 6 x Ø 7.5÷12 mm		
9200.24/26	26 x Ø 4.8÷10.2 mm		
9200.24/32	21 x Ø 3÷6.5 mm 8 x Ø 4.8÷10.2 mm 3 x Ø 7.5÷12 mm		
9200.24/42	42 x Ø 3÷6.5 mm		

## 9210.M 双件防护膜电缆引入系统

结构材质：带黑色玻璃纤维的聚丙烯

包覆成型的防护膜材质：TPE 热塑性弹性体

灭弧等级V0 (UL94)

工作温度：-40°C +100°C

颜色：劳尔色卡 RAL7004 灰色

UL 文件编号：E535849



带锁紧螺母的组装高抗拉强度

**9210.M32**  
 Ø44

**9210.M40**  
 Ø52

**9210.M50**  
 Ø62

**9210.M63**  
 Ø75

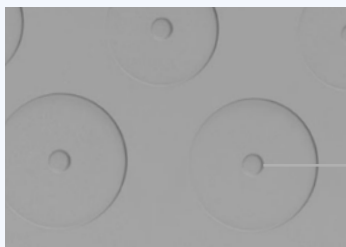

类型	电缆配置 n × Ø mm	形状和尺寸 Ø mm	板材开孔尺寸 Ø mm
9210.M32/4	3 × Ø 3÷6.5 mm 1 × Ø 7.5÷12 mm	圆形 <b>Ø44</b>	32.5
9210.M32/4-2	4 × Ø 5÷9.5 mm		
9210.M32/7	7 × Ø 3÷6.5 mm		
9210.M40/8	4 × Ø 3÷6.5 mm 4 × Ø 4.8÷10.2 mm	圆形 <b>Ø52</b>	40.5
9210.M50/8	5 × Ø 4.8÷10.2 mm 3 × Ø 7.5÷12 mm	圆形 <b>Ø62</b>	50.5
9210.M50/10	7 × Ø 3÷6.5 mm 2 × Ø 4.8÷10.2 mm 1 × Ø 16÷22 mm		
9210.M50/12	4 × Ø 3÷6.5 mm 8 × Ø 4.8÷10.2 mm		
9210.M50/19	19 × Ø 3÷6.5 mm		
9210.M63/9	1 × Ø 3÷6.5 mm 3 × Ø 4.8÷10.2 mm 4 × Ø 9÷16.2 mm 1 × Ø 16÷22 mm	圆形 <b>Ø75</b>	64.0
9210.M63/13	4 × Ø 3÷6.5 mm 4 × Ø 4.8÷10.2 mm 5 × Ø 9÷16.2 mm		
9210.M63/14	14 × Ø 4.8÷10.2 mm		
9210.M63/35	35 × Ø 3÷6.5 mm		

## 9220 橡胶防护膜电缆引入系统

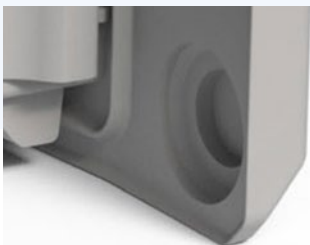
TPE 弹性体印刷材料，不含硅酮、卤素，抗紫外线，UL94、IP64 标准，颜色为灰色 (RAL 7004)



用于控制膜穿刺并方便电缆插入的定位系统



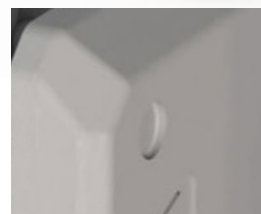
内部凹槽，用于容纳任何螺纹插件的头部



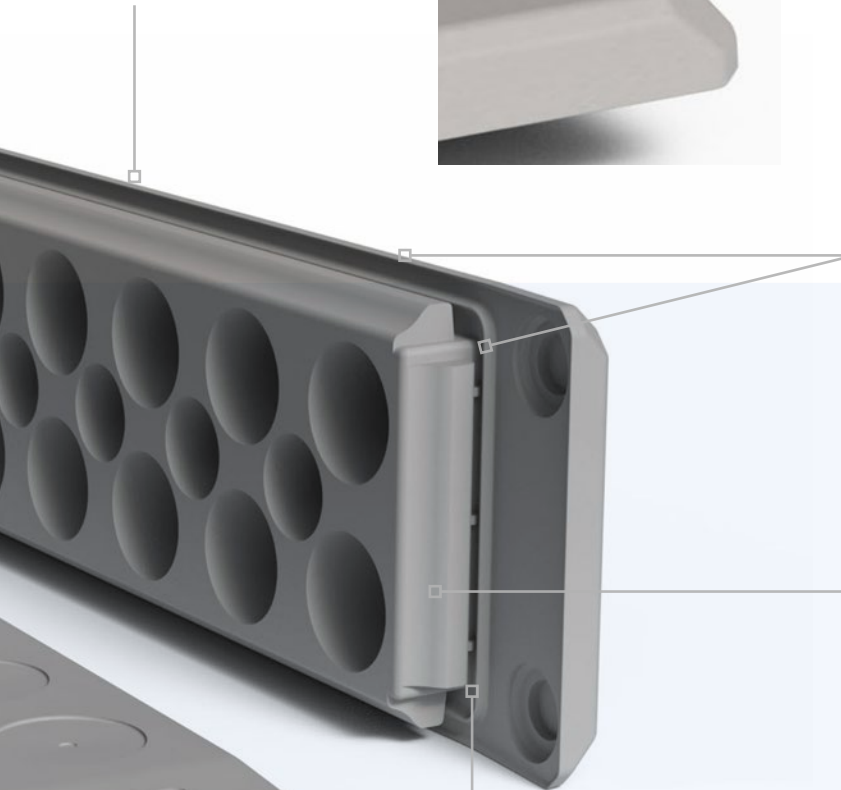
对称型材，避免安装限制



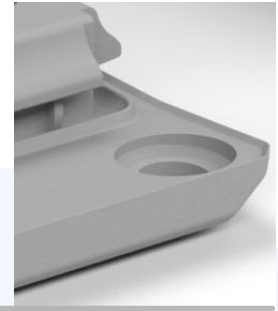
可钻孔以穿过 M5 螺丝



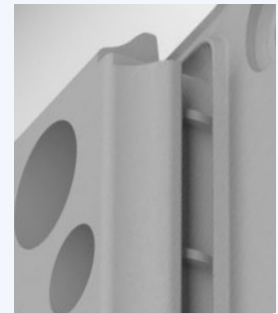
圆角设计，便于插入



双密封轮廓，提高IP防护等级（固体+水）



沿整个周边的“滑槽”式内部接头轮廓，便于插入金属板孔中



倾斜的侧边边缘可填充任何孔洞，并在膜插入后确保与墙壁更紧密地贴合



两种版本，适用于不同厚度的金属板：  
版本 A，1.5 至 2.5 毫米  
版本 B，2.8 至 4 毫米



## 9220 橡胶防护膜电缆引入系统

包覆成型的防护膜材质: TPE 热塑性弹性体

灭弧等级 V0 (UL94)

工作温度: -40°C +100°C

颜色: 劳尔色卡 RAL7004 灰色

UL 文件编号: E535849



A型

B型

嵌入式的手动组装

类型	电缆配置 n× $\varnothing$ mm	形状和尺寸 (长×高×厚) mm	板材开孔尺寸 mm
9220.24/12A	12 × $\varnothing$ 1÷15 mm	24 针长方形， 带开口， 其用于 1.5 至 2.5 mm 厚的板材 <b>A型</b> <b>142x44x13</b>	112x36
9220.24/14A	14 × $\varnothing$ 1÷12.5 mm		
9220.24/17A	12 × $\varnothing$ 1÷13 mm 5 × $\varnothing$ 1÷10 mm		
9220.24/18A	4 × $\varnothing$ 1 ÷ 16 mm 5 × $\varnothing$ 1 ÷ 12,5 mm 5 × $\varnothing$ 1 ÷ 11 mm 4 × $\varnothing$ 1 ÷ 6,5 mm		
9220.24/19A	7 × $\varnothing$ 1÷13 mm 12 × $\varnothing$ 1÷7 mm		
9220.24/26A	4 × $\varnothing$ 1 ÷ 16 mm 4 × $\varnothing$ 1 ÷ 12 mm 16 × $\varnothing$ 1 ÷ 6.5 mm 2 × ASI		
9220.24/42A	12 × $\varnothing$ 1 ÷ 7.5 mm 17 × $\varnothing$ 1 ÷ 6.5 mm 12 × $\varnothing$ 1 ÷ 5 mm 1 × $\varnothing$ 1 ÷ 4.5 mm		
9220.24/48A	48 × $\varnothing$ 1 ÷ 6.5 mm		
9220.24/50A	8 × $\varnothing$ 1 ÷ 9.5 mm 9 × $\varnothing$ 1 ÷ 6.5 mm 33 × $\varnothing$ 1 ÷ 5 mm		
9220.24/12B	12 × $\varnothing$ 1÷15 mm		
9220.24/14B	14 × $\varnothing$ 1÷12.5 mm		
9220.24/17B	12 × $\varnothing$ 1÷13 mm 5 × $\varnothing$ 1÷10 mm		
9220.24/18B	4 × $\varnothing$ 1 ÷ 16 mm 5 × $\varnothing$ 1 ÷ 12,5 mm 5 × $\varnothing$ 1 ÷ 11 mm 4 × $\varnothing$ 1 ÷ 6,5 mm		
9220.24/19B	7 × $\varnothing$ 1÷13 mm 12 × $\varnothing$ 1÷7 mm		
9220.24/26B	4 × $\varnothing$ 1 ÷ 16 mm 4 × $\varnothing$ 1 ÷ 12 mm 16 × $\varnothing$ 1 ÷ 6.5 mm 2 × ASI		
9220.24/42B	12 × $\varnothing$ 1 ÷ 7.5 mm 17 × $\varnothing$ 1 ÷ 6.5 mm 12 × $\varnothing$ 1 ÷ 5 mm 1 × $\varnothing$ 1 ÷ 4.5 mm		
9220.24/48B	48 × $\varnothing$ 1 ÷ 6.5 mm		
9220.24/50B	8 × $\varnothing$ 1 ÷ 9.5 mm 9 × $\varnothing$ 1 ÷ 6.5 mm 33 × $\varnothing$ 1 ÷ 5 mm		

## 9230.D 橡胶防护膜电缆引入系统

包覆成型的防护膜材质：TPE 热塑性弹性体

灭弧等级 V0 (UL94)

工作温度：-40°C +100°C

颜色：劳尔色卡 RAL7004 灰色

UL 文件编号：E535849



嵌入式的手动组装

**9230.D25**  
 Ø33.5

**9230.D32**  
 Ø40.5


类型	电缆配置 n°x Ø mm	形状和尺寸 Ø mm	板材开孔尺寸 Ø mm
9230.D25/4	4 x Ø 1 ÷ 8 mm	圆形 Ø33.5	24.5
9230.D25/6	4 x Ø 1 ÷ 5.3 mm 2 x Ø 1 ÷ 9.5 mm		
9230.D25/7	7 x Ø 1 ÷ 5.5 mm		
9230.D32/7	7 x Ø 1 ÷ 8 mm	圆形 Ø40.5	32.5
9230.D32/10	6 x Ø 1 ÷ 5.3 mm 2 x Ø 1 ÷ 6.5 mm 2 x Ø 1 ÷ 9.5 mm		
9230.D32/10-2	10 x Ø 1 ÷ 6.3 mm		
9230.D32/11	9 x Ø 1 ÷ 5.3 mm 2 x Ø 1 ÷ 8 mm		
9230.D32/13	13 x Ø 1 ÷ 5.3 mm		

## 9230.D 橡胶防护膜电缆引入系统

9230.D40  
Ø48.5

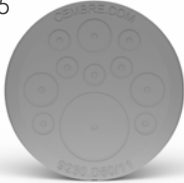


9230.D50  
Ø58.5



类型	电缆配置 n°x Ø mm	形状和尺寸 Ø mm	板材开孔尺寸 Ø mm
9230.D40/9	8 x Ø 1 ÷ 9.3 mm 1 x Ø 1 ÷ 11.5 mm	圆形 Ø48.5	40.5
9230.D40/16	2 x Ø 1 ÷ 5.3 mm 10 x Ø 1 ÷ 6.3 mm 2 x Ø 1 ÷ 9.3 mm 2 x Ø 1 ÷ 11.2 mm		
9230.D40/17	1 x Ø 1 ÷ 4 mm 16 x Ø 1 ÷ 7.2 mm		
9230.D50/9	5 x Ø 1 ÷ 7 mm 4 x Ø 1 ÷ 18 mm	圆形 Ø58.5	50.5
9230.D50/11	7 x Ø 1 ÷ 7.2 mm 3 x Ø 1 ÷ 11.2 mm 1 x Ø 1 ÷ 22.5 mm		
9230.D50/12	10 x Ø 1 ÷ 9.3 mm 2 x Ø 1 ÷ 11.2 mm		
9230.D50/16	4 x Ø 1 ÷ 5.3 mm 5 x Ø 1 ÷ 6.5 mm 3 x Ø 1 ÷ 9.5 mm 4 x Ø 1 ÷ 11.5 mm		

**9230.D50**  
 Ø58.5



类型	电缆配置 n°x Ø mm	形状和尺寸 Ø mm	板材开孔尺寸 Ø mm
9230.D50/18	2 x Ø 1 ÷ 4 mm 2 x Ø 1 ÷ 6 mm 4 x Ø 1 ÷ 7 mm 5 x Ø 1 ÷ 9.5 mm 5 x Ø 1 ÷ 12 mm	圆形 Ø58.5	50.5
9230.D50/20	16 x Ø 1 ÷ 6.5 mm 4 x Ø 1 ÷ 9.5 mm		
9230.D50/35	35 x Ø 1 ÷ 5.3 mm		

## B-FL750ND 与 EWO 系统 倾力打造卓越电气安装的一体化解决方案!

这一企业宗旨的典型案列，便是 **B-FL750ND** 与 **EWO** 一体化系统。该系统可实现从钻孔工序到电缆引入系统安装的连续、无缝衔接的工作流程。

**B-FL750ND** 无绳液压冲孔工具性能强劲、用途广泛，可轻松在**不锈钢、玻璃纤维及塑料**等材质的**面板、电气柜及其他表面**上实现精准开孔。

工具与配件的一体化集成不仅能够提升作业效率，还可进一步增强整个系统的稳定性与可靠性。

两种产品均具备**操作简便、完全兼容**的特点，在对效率与精确度要求严苛的应用场景中具有显著优势。



## B-FL750ND 与 EWO 系统 一体化系统的优势



- **完全兼容：**B-FL750ND 专为 EWO 电缆引入系统安装所需的精准开孔而量身设计，可有效缩短作业时间、并提升各安装环节的作业精确度。
- **实用灵活，应用广泛：**得益于其对多种材质的适应能力及广泛的应用灵活性，B-FL750ND 可快速、安全地完成电缆引入系统安装所需的开孔作业。
- **卓越可靠性与防护性能**EWO 电缆引入系统具备优异的防尘、防水性能，可有效延长电气系统的使用寿命。出色的防护性能不仅能够减少维护需求，还能进一步提升系统长期运行的安全性与可靠性。



# B-FL750ND 与 EWO 系统 提供多种冲孔配件

## 圆形冲头

孔径					最大材料厚度 (mm)		导孔 Ø (mm)	类型		电缆引入框架
公称直径		德制管 螺纹	ISO	GAS	不锈钢	低碳钢		套装 (冲孔器+模具)	拉拔器	类型
Ø (mm)	Ø (inch)						类型			
20.5	.807	Pg 13.5	ISO-20	-	2.5 mm (0.1 in.) Rm= 700 N/mm <sup>2</sup>	3.5 mm (0.14 in.) Rm= 510 N/mm <sup>2</sup>	11.5	RD20.5SS	TD-11	9100.M20
25.4	1.000	-	ISO-25	-				RD25.4SS		9100.M25; 9230.D25
32.5	1.279	-	ISO-32	-			20.0	RD32.5SS	TD-19	9100.M32; 9210.M32; 9230.D32
40.5	1.594	-	ISO-40	-				RD40.5SS		9100.M40; 9210.M40; 9230.D40
50.5	1.988	-	ISO-50	-				RD50.5SS		9100.M50; 9210.M50; 9230.D50
64.0	2.520	-	ISO-63	-				RD64SS		9100.M63; 9210.M63

## 方孔冲头

孔径		最大材料厚度 (mm)		导孔 Ø (mm)	类型	电缆引入框架
公称直径		不锈钢	低碳钢		套装 (冲孔器+模具)	类型
(mm)	(inch)					
43.0 x 43.0	1.693 x 1.693	1.5	2.0	26.5	RD43X43	9000.Q; 9200.Q

不锈钢 = Rm= 700 N/mm<sup>2</sup> - 低碳钢 = Rm= 510 N/mm<sup>2</sup>

## 矩形冲头

孔径		最大材料厚度 (mm)		导孔 Ø (mm)	类型	电缆引入框架	
公称直径		不锈钢	低碳钢		套装 (冲孔器+模具)	类型	
(mm)	(inch)						
24.0 x 43.0	.945 x 1.693	2.0	2.0	16.5	RD24X43	9000.R/2	
24.0 x 65.0	.945 x 2.559				RD24x65	9000.R/3	
24.0 x 86.0	.945 x 3.386				RD24X86	9000.R/4	
24.0 x 112.0	.945 x 4.409				RD24X112	9000.R/5; 9200.R5	
36.0 x 65.0	1.417 x 2.559	1.5		2.0	26.5	RD36X65	9000.10
36.0 x 86.0	1.417 x 3.386					RD36X86	9000.16
36.0 x 112.0	1.417 x 4.409					RD36X112	9000.24; 9200.24; 9220.24
46.0 x 65.0	1.811 x 2.559					RD46X65	9000.10
46.0 x 86.0	1.811 x 3.386	RD46X86	9000.16				
46.0 x 112.0	1.811 x 4.409	RD46X112	9000.24; 9200.24				

不锈钢 = Rm= 700 N/mm<sup>2</sup> - 低碳钢 = Rm= 510 N/mm<sup>2</sup>



代码6263104



[www.cembre.com](http://www.cembre.com)



**CEMBRE S.p.A.**

via Serenissima, 9  
25135 Brescia  
Italy  
Ph +39 030 36921  
[ufficio.vendite@cembre.com](mailto:ufficio.vendite@cembre.com)  
[sales@cembre.com](mailto:sales@cembre.com)

**CEMBRE, S.L.U**

Calle Verano 6 y 8  
Pl Las Monjas  
28850 Torrejón de Ardoz  
Madrid  
Spain  
Ph +34 91 4852580  
[comercial@cembre.es](mailto:comercial@cembre.es)

**CEMBRE Ltd.**

Dunton Park,  
Kingsbury Road  
Curdworth,  
Sutton Colfield  
West Midlands, B76 9EB  
United Kingdom  
Ph +44 01675 470440  
[sales@cembre.co.uk](mailto:sales@cembre.co.uk)

**CEMBRE IE**

Unit 9, Airport Trade Park  
Santry, co.  
Dublin  
Ireland  
[sales@cembre.ie](mailto:sales@cembre.ie)

**CEMBRE S.A.R.L.**

Tour Part-Dieu  
129 rue Servient  
69003 Lyon  
France  
Tel +33 04 20 93 01 70  
[info@cembre.fr](mailto:info@cembre.fr)

**CEMBRE, INC.**

Raritan Center Business Park  
300 Columbus Circle-Suite F,  
Edison, NJ 08837 USA  
Ph +1 (732) 225-7415  
[sales.us@cembre.com](mailto:sales.us@cembre.com)

**CEMBRE B.V.**

Luchthavenweg 53  
5657EA Eindhoven  
The Netherlands  
Ph +31 (0) 40 311 1937  
[info@cembre.nl](mailto:info@cembre.nl)

**Cembre Electrical  
Connections Shanghai Limited**

Room 2111,  
Jin Hang Mansion, NO.83  
Wan Hang Du Road  
Jing An District  
Shanghai  
Ph +86-2160195778  
[info@cembre.cn](mailto:info@cembre.cn)  
[sales@cembre.cn](mailto:sales@cembre.cn)

**CEMBRE GmbH**

Geschäftsbereich  
Energie- und Bahntechnik  
Heidemännstr. 166  
80939 München - Germany  
Ph + 49 89-3580676  
[info@cembre.de](mailto:info@cembre.de)

Geschäftsbereich  
Industrie und Handel  
Boschstraße 7  
71384 Weinstadt - Germany  
Ph +49 7151-20536-60  
[info-w@cembre.de](mailto:info-w@cembre.de)

