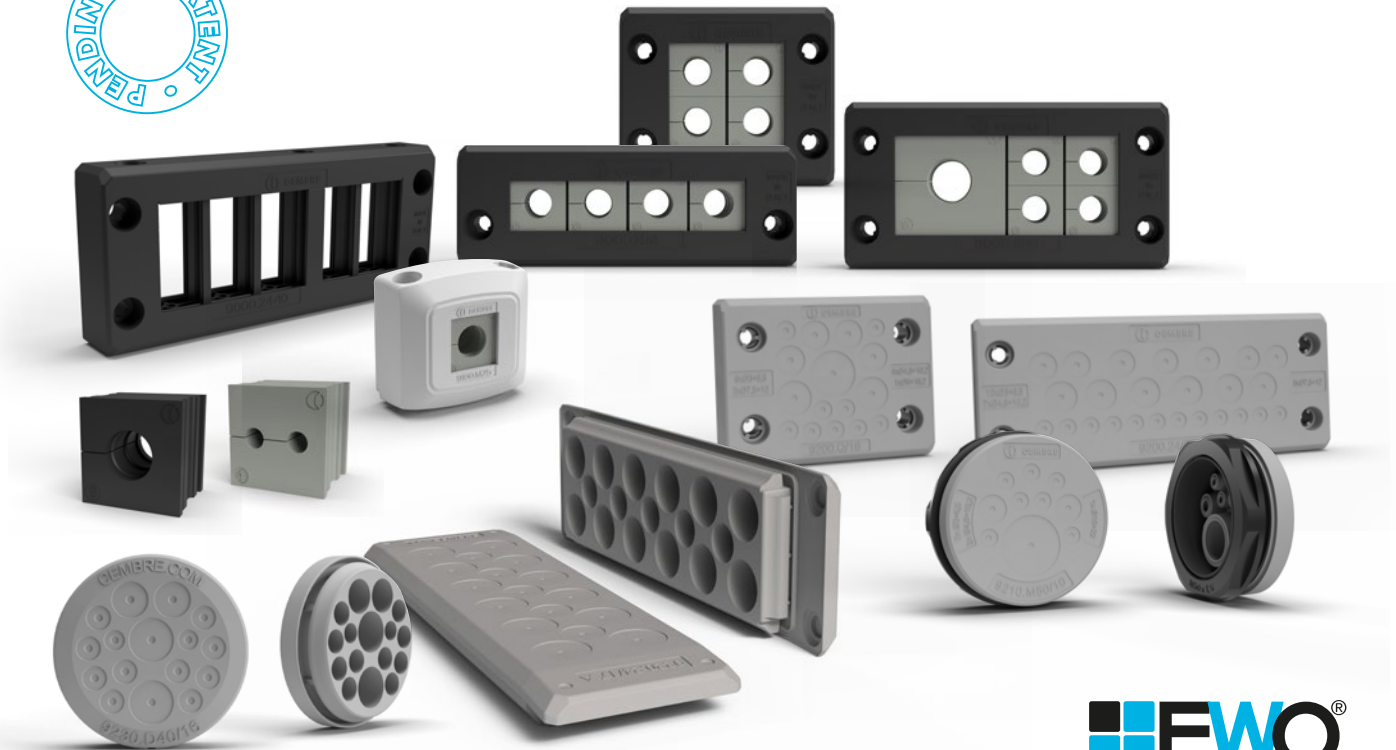




CEMBRE

NUOVI PASSACAVI SERIE EWO 9000, 9200, 9210, 9220 e 9230

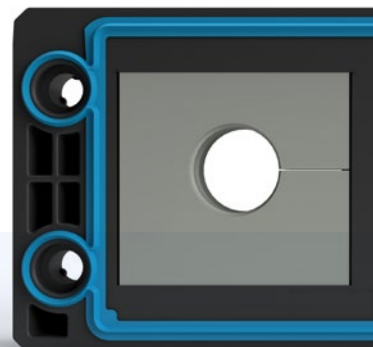


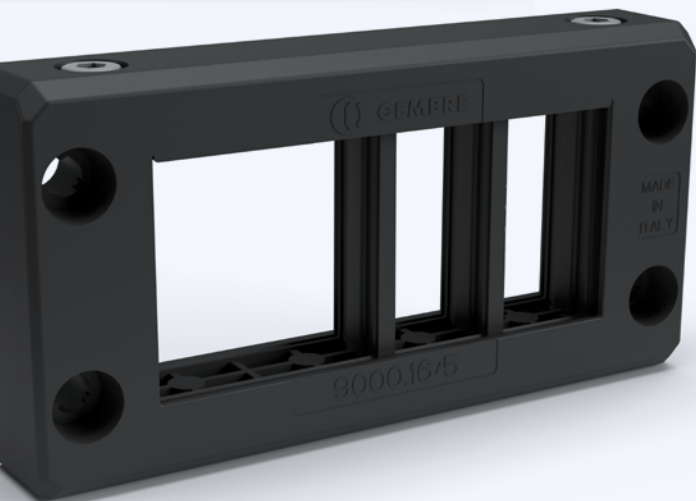
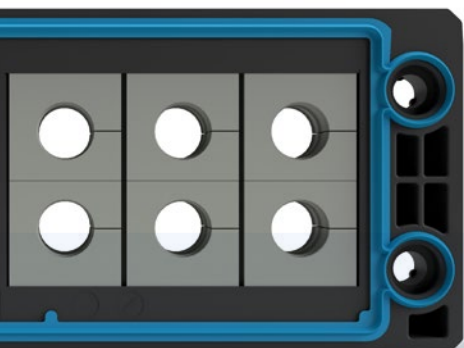
EWO[®]
EASY WIRE ORGANIZER

SCEGLI LA PRATICITÀ E LA SICUREZZA CON I PASSACAVI EWO!

LA SERIE 9000

- **Plug & Fix:** installazione rapida sui cavi già intestati per la distribuzione dei segnali, sensoristica, alimentazione
- **Praticità all'estrema potenza:** telaio installabile dopo la posa dei cavi che possono essere vincolati con i gommini anche nella fase finale di cablaggio macchina
- **Per l'automazione industriale:** ideali per applicazioni nell'ambito dell'automazione industriale, per la gestione dei cavi a bordo macchina
- **Sicurezza senza compromessi:** estremamente sicuri e protetti (IP66) senza guarnizione esterna aggiuntiva
- **I gommini vengono racchiusi perfettamente dal telaio** che li avvolge senza sporgenze, garantendo la protezione IP66 e la tenuta del cavo secondo la EN62444

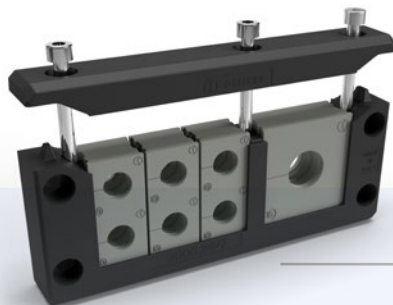




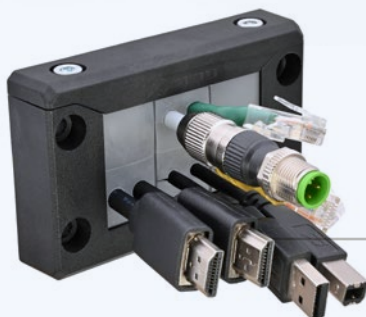
- **Sottili e poco ingombranti** grazie al design compatto e all'assenza della guarnizione esterna (disponibile comunque come accessorio)
- **Fissaggio viti veloce e flessibile:** sistema anti-caduta per un'installazione più comoda
- Sistema di **fissaggio del telaio** tramite viti su dadi, fori imbutiti o rivetti
- **Qualità del materiale:** telaio in PA6.6 caricato in fibra vetro, con viti e dadi di serraggio in acciaio inox
- **180° di semplicità:** i gommini possono essere montati liberamente e senza vincoli, senza preoccuparsi del verso d'installazione

TANTI BUONI MOTIVI PER SCEGLIERE EWO SERIE 9000

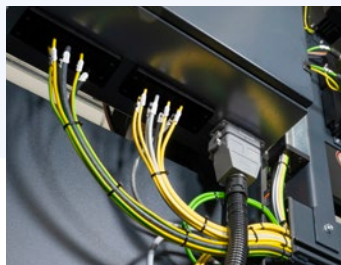
Telaio installabile dopo la posa dei cavi che possono essere vincolati con i gommini anche nella fase finale di cablaggio macchina



Installazione rapida sui cavi già intestati per la distribuzione dei segnali, sensoristica, alimentazione



Ideali per applicazioni nell'ambito dell'automazione industriale, per la gestione dei cavi a bordo macchina



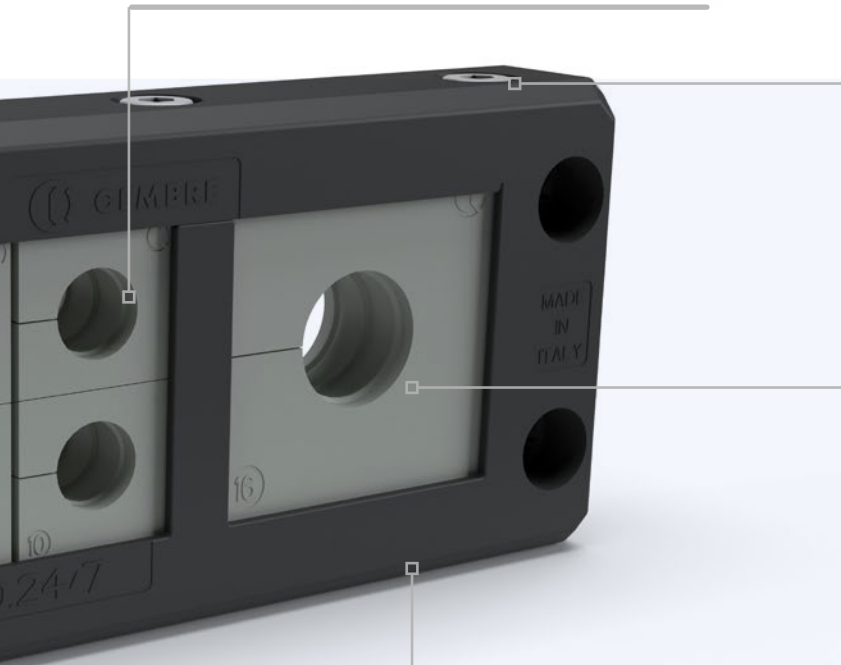
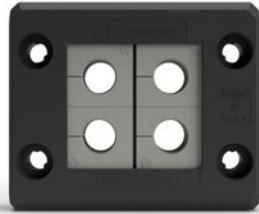
Estremamente sicuri e protetti (IP66) grazie alla speciale guarnizione sovrastampata che non richiede l'ausilio della guarnizione esterna



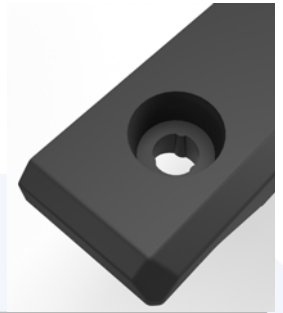
Sottili e poco ingombranti grazie al design compatto e all'assenza della guarnizione esterna.



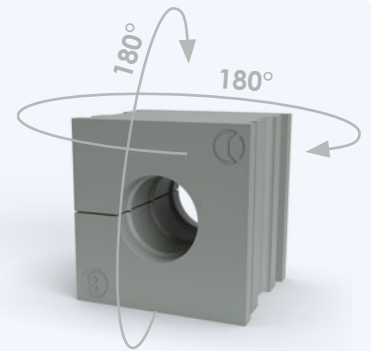
Gommini racchiusi perfettamente dal telaio che li avvolge senza sporgenze, garantendo la protezione IP66 e la tenuta del cavo secondo la EN62444



Fissaggio viti veloce e flessibile: sistema anti-caduta per un'installazione più comoda



I gommini possono essere montati liberamente e senza vincoli, senza preoccuparsi del verso d'installazione



Telaio in PA6.6 caricato in fibra vetro, con viti e dadi di serraggio in acciaio inox



Sistema di fissaggio del telaio tramite viti su dadi, fori imbutiti o rivetti



LA GAMMA PASSACAVI SERIE 9000

Passacavi divisibili
per cavi intestati



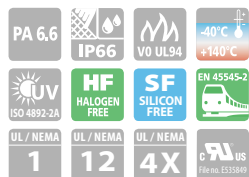
Passacavo mm	Foratura Lamiera mm	N. Gommini		PASSACAVI DIVISIBILI PER CAVI INTESTATI					
		A	B	Quadrato	Rettangolare	Rettangolare Multilevel	Rettangolare Ridotto	Circolare	
75 x 61	43 x 43	4	-	9000.Q/4	-	-	-	-	
75 x 61	43 x 43	-	1	9000.Q/1	-	-	-	-	
99,5 x 61	65 x 46	6	-	-	9000.10/6	-	-	-	
99,5 x 61	65 x 46	2	1	-	9000.10/3	-	-	-	
120 x 61	86 x 36/46	8	-	-	9000.16/8	-	-	-	
120 x 61	86 x 36/46	4	1	-	9000.16/5	-	-	-	
120 x 61	86 x 36/46	-	2	-	9000.16/2	-	-	-	
147 x 61	112 x 36/46	10	-	-	9000.24/10	-	-	-	
147 x 61	112 x 36/46	6	1	-	9000.24/7	-	-	-	
147 x 61	112 x 36/46	2	2	-	9000.24/4	-	-	-	
147 x 86	112 x 66	15	-	-	-	9000.24/15	-	-	
75 x 42	43 x 24	2	-	-	-	-	9000.R/2	-	
99,5 x 42	65 x 24	3	-	-	-	-	9000.R/3	-	
120 x 42	86 x 24	4	-	-	-	-	9000.R/4	-	
147 x 42	112 x 24	5	-	-	-	-	9000.R/5	-	
50 x 45,5	Ø 20,5	1	-	-	-	-	-	9100.M20	9100.M20N
50 x 45,5	Ø 25,4	1	-	-	-	-	-	9100.M25	9100.M25N
50 x 45,5	Ø 32,5	1	-	-	-	-	-	9100.M32	9100.M32N
72 x 72	Ø 40,5	-	1	-	-	-	-	9100.M40	9100.M40N
72 x 72	Ø 50,5	-	1	-	-	-	-	9100.M50/1	9100.M50/1N
72 x 72	Ø 50,5	4	-	-	-	-	-	9100.M50/4	9100.M50/4N
72 x 72	Ø 64,0	-	1	-	-	-	-	9100.M63/1	9100.M63/1N
72 x 72	Ø 64,0	4	-	-	-	-	-	9100.M63/4	9100.M63/4N

Colori disponibili:

- Nero (RAL 9005) ■

Colori disponibili:

- Grigio (RAL 7035) □
- Nero (RAL 9005) ■



Materiale: Poliammide PA6.6 rinforzato con fibra di vetro

Materiale guarnizione sovrastampata azzurra: Elastomero TPE

Materiale viti serraggio telaio: Inox (M5x35) Classe A2

Autoestinguente cl. V0 (UL 94)

Temperatura d'impiego: da -40°C a +140°C (statica)

Colore: Nero RAL 9005; Grigio RAL 7035 (per versione circolare)

EWO[®]
EASY WIRE ORGANIZER

Gommini



Gommino Tipo A 20x20,6 mm	N. Fori	Ø Cavo mm	Gommino Tipo A 20x20,6 mm	N. Fori	Ø Cavo mm
9.AD0	0	-	9.A4D2	4	2-3
9.A1D1	1	1-2	9.A4D3	4	3-4
9.A1D2	1	2-3	9.A4D4	4	4-5
9.A1D3	1	3-4	9.A4D5	4	5-6
9.A1D4	1	4-5	9.A4D6	4	6-7
9.A1D5	1	5-6			
9.A1D6	1	6-7			
9.A1D7	1	7-8			
9.A1D8	1	8-9			
9.A1D9	1	9-10			
9.A1D10	1	10-11			
9.A1D11	1	11-12			
9.A1D12	1	12-13			
9.A1D13	1	13-14			
9.A1D14	1	14-15			
9.A1D15	1	15-16			
9.A1D16	1	16-16.5			
9.A1D17	1	16.5-17			



Gommino Tipo A 20x20,6 mm	N. Fori	Ø Cavo mm
9.A2D2	2	2-3
9.A2D3	2	3-4
9.A2D4	2	4-5
9.A2D5	2	5-6
9.A2D6	2	6-7



Gommino Tipo A 20x20,6 mm	N. Fori	Ø Cavo mm
9.A2D7	2	7-8
9.A2D8	2	8-9



Gommino Tipo B Adattatore	N. Fori	Ø Cavo mm
9.B-A	1	In funzione del tipo A utilizzato

Colori disponibili:

- grigio (RAL 7004)
- Nero (RAL 9005)

Supporti a scatto

Supporto a scatto	Dimensioni mm	Foratura Lamiera mm
9020.24	155 x 68	112 x 36/46
9020.16	128 x 68	86 x 36/46
9020.10	107 x 68	65 x 46
9020.Q	83 x 68	43 x 43



Tappi per gommini



Tappi per Gommini	Ø Inserto mm	Ø Testa mm	L Inserto mm
9005.D2	2	4	20
9005.D3	3	5	20
9005.D4	4	6	20
9005.D5	5	7	20
9005.D6	6	8	20
9005.D7	7	9	20
9005.D8	8	10	15
9005.D9	9	11	15
9005.D10	10	12	15
9005.D11	11	13	15
9005.D12	12	14	15
9005.D13	13	15	15
9005.D14	14	16	15
9005.D15	15	17	15
9005.D16	16	18	15
9005.D17	17	19	15

Ghiere divisibili



Ghiere divisibili	Passo mm	Chiave mm
9110.M20*	M20x1.5	27
9110.M25*	M25x1.5	32
9110.M32*	M32x1.5	40
9110.M40*	M40x1.5	48
9110.M50*	M50x1.5	64
9110.M63N	M63x1.5	71

*Disponibili anche NERO: aggiungere N dopo il Tipo

Guarnizioni intumescenti



Tipo	Per passacavo tipo	Dimensioni mm
9007FR.Q	9000.Q	83 x 69
9007FR.10	9000.10	108 x 69
9007FR.16	9000.16	128 x 69
9007FR.24	9000.24	155 x 69
9007FR.R/2	9000.R/2	83 x 50
9007FR.R/3	9000.R/3	108 x 50
9007FR.R/4	9000.R/4	128 x 50
9007FR.R/5	9000.R/5	155 x 50

Piastre di chiusura con viti



Piastre di chiusura con viti	Dimensioni mm	Foratura Lamiera mm
9010.24	148.5 x 55.5	112 x 36/46
9010.16	121.5 x 55.5	86 x 36/46
9010.10	101.5 x 55.5	65 x 36/46
9010.Q	76.5 x 55.5	43 x 43

Piastre di chiusura a scatto



Piastre di chiusura a scatto	Dimensioni mm	Foratura Lamiera mm
9010.24-SO	148.5 x 55.5	112 x 36/46
9010.16-SO	121.5 x 55.5	86 x 36/46
9010.10-SO	101.5 x 55.5	65 x 36/46
9010.Q-SO	76.5 x 55.5	43 x 43

Guarnizione esterna



Guarnizione esterna	Per Passacavo Tipo	Dimensioni mm
9006.Q	9000.Q	72 x 60
9006.10	9000.10	98 x 60
9006.16	9000.16	118 x 60
9006.24	9000.24	145 x 60
9006.R/2	9000.R/2	72 x 41
9006.R/3	9000.R/3	98 x 41
9006.R/4	9000.R/4	118 x 41
9006.R/5	9000.R/5	145 x 41

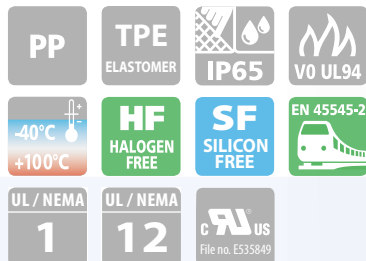
Guarnizione intumescente adesiva su rotolo



Tipo	Per passacavo tipo	Dimensioni mm
9007FR/ROLL	9000.Q	5000x18x2,5
	9000.10	
	9000.16	
	9000.24	
	9000.R/2	
	9000.R/3	
	9000.R/4	
9000.R/5		

PASSACAVI A MEMBRANA BICOMPONENTE PER CAVI NON INTESSTATI SERIE 9200

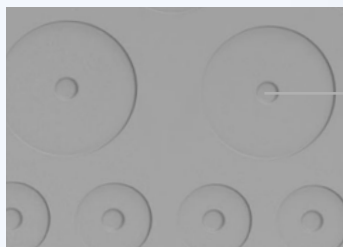
Materiale telaio in PP+GF, materiale sovrastampato in elastomero TPE senza siliconi, privo di alogeni, UL94, IP65, Colore Grigio (RAL 7004)



“Preload Technology”

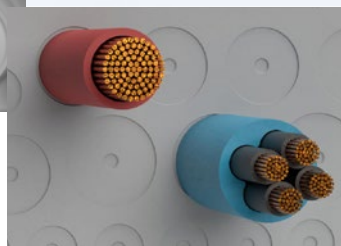
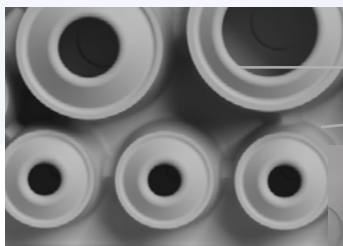


Sistema di centraggio per agevolare lo sfondamento della membrana in maniera controllata e facilitare l'inserimento del cavo.

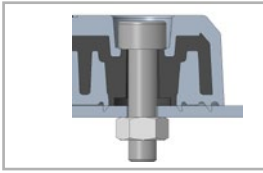


Doppia membrana di tenuta orientata.

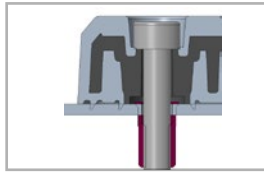
- **facilita l'inserimento del cavo**
- **oppone maggior resistenza allo strappo**



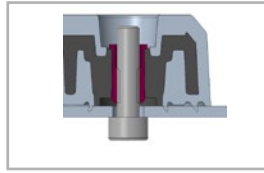
3 modalità di fissaggio al quadro



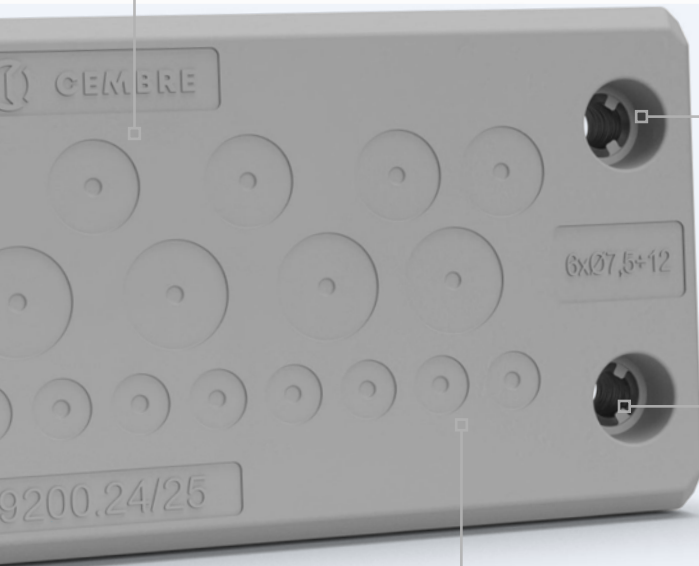
Foro passante con
controdrado



Boccola filettata su
quadro garantendo
il grado IP



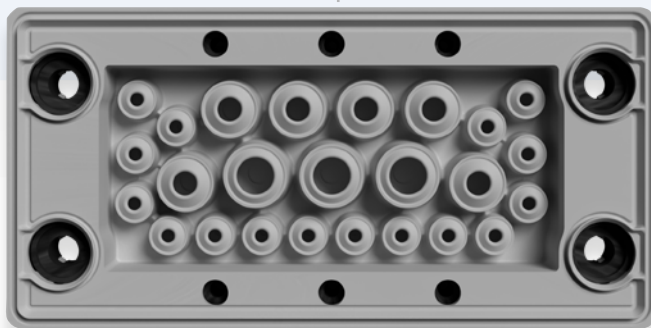
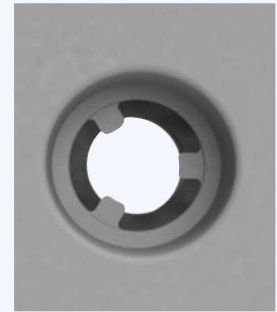
Boccola filettata
sulla membrana per
fissaggio dall'interno



Collare di tenuta per
garantire il grado IP
sotto vite



Triplce sistema anti-
caduta vite



Ottimizzo del passaggio
di cavi non intestati
grazie al nuovo sistema
a doppia membrana

PASSACAVI A MEMBRANA BICOMPONENTE SERIE 9200

Materiale struttura: Polipropilene con fibra di vetro nero

Materiale membrana sovrastampata: Elastomero TPE

Autoestinguente cl. V0 (UL94)

Temperatura d'impiego: -40°C +100°C

Colore: grigio RAL7004

Numero file UL: E535849

Accessori a richiesta: 9001.M5X20

viti in Inox (M5x20) Classe A2



MONTAGGIO CON VITI
ad alta tenuta alla trazione

EWOWO[®]
EASY WIRE ORGANIZER

9200.Q
80x61x16



9200.R5
150x38x16



Tipo	Configurazione cavi n°x Ø mm	Forma e Dimensioni (LxAxS) mm	foratura lamiera mm
9200.Q/13	8 x Ø 3÷6.5 mm 4 x Ø 4.8÷10.2 mm 1 x Ø 16÷22 mm	quadrata 80x61x16	43x43
9200.Q/16	9 x Ø 3÷6.5 mm 4 x Ø 4.8÷10.2 mm 2 x Ø 7.5÷12 mm 1 x Ø 9÷16.2 mm		
9200.Q/25	25 x Ø 3÷6.5 mm		
9200.R5/7	7 x Ø 7.5÷12 mm	rettangolare ridotta 150x38x16	112x18/24
9200.R5/21	21 x Ø 3÷6.5 mm		

PASSACAVI A MEMBRANA BICOMPONENTE SERIE 9200

9200.10
103x61x16



9200.16
123x61x16



Tipo	Configurazione cavi n° x Ø mm	Forma e Dimensioni (LxAxS) mm	foratura lamiera mm
9200.10/8	8 x Ø 7.5÷12 mm	rettangolare, 10 poli 103x61x16	65x36/46
9200.10/14	14 x Ø 4.8÷10.2 mm		
9200.10/15	5 x Ø 3÷6.5 mm 10 x Ø 4.8÷10.2 mm		
9200.10/16	9 x Ø 3÷6.5 mm 4 x Ø 4.8÷10.2 mm 3 x Ø 7.5÷12 mm		
9200.10/26	26 x Ø 3÷6.5 mm		
9200.16/11	11 x Ø 7.5÷12 mm	rettangolare, 16 poli 123x61x16	86x36/46
9200.16/14	5 x Ø 3÷6.5 mm 5 x Ø 4.8÷10.2 mm 4 x Ø 9÷16.2 mm		
9200.16/20	11 x Ø 3÷6.5 mm 5 x Ø 4.8÷10.2 mm 4 x Ø 7.5÷12 mm		
9200.16/25	16 x Ø 3÷6.5 mm 6 x Ø 4.8÷10.2 mm 3 x Ø 7.5÷12 mm		
9200.16/34	34 x Ø 3÷6.5 mm		

9200.24
150x61x16



Tipo	Configurazione cavi n°x Ø mm	Forma e Dimensioni (LxAxS) mm	foratura lamiera mm
9200.24/14	10 x Ø 3÷6.5 mm 4 x Ø 16÷22 mm	rettangolare, 24 poli 150x61x16	112x36/46
9200.24/15	15 x Ø 7.5÷12 mm		
9200.24/20	8 x Ø 3÷6.5 mm 6 x Ø 4.8÷10.2 mm 2 x Ø 7.5÷12 mm 4 x Ø 9÷16.2 mm		
9200.24/22	6 x Ø 3÷6.5 mm 6 x Ø 4.8÷10.2 mm 10 x Ø 7.5÷12 mm		
9200.24/24	6 x Ø 3÷6.5 mm 16 x Ø 4.8÷10.2 mm 2 x Ø 7.5÷12 mm		
9200.24/25	12 x Ø 3÷6.5 mm 7 x Ø 4.8÷10.2 mm 6 x Ø 7.5÷12 mm		
9200.24/26	26 x Ø 4.8÷10.2 mm		
9200.24/32	21 x Ø 3÷6.5 mm 8 x Ø 4.8÷10.2 mm 3 x Ø 7.5÷12 mm		
9200.24/42	42 x Ø 3÷6.5 mm		

PASSACAVI CIRCOLARI A MEMBRANA BICOMPONENTE SERIE 9210.M

Materiale struttura: Polipropilene con fibra di vetro nero

Materiale membrana sovrastampata: Elastomero TPE

Autoestinguento cl. V0 (UL94)

Temperatura d'impiego: -40°C +100°C

Colore: grigio RAL7004

Numero file UL: *Pending



MONTAGGIO CON CONTRODADO
ad alta tenuta alla trazione

EWO[®]
EASY WIRE ORGANIZER

9210.M32
 Ø44

9210.M40
 Ø52

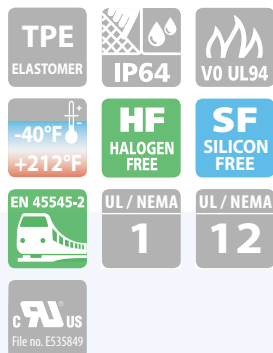
9210.M50
 Ø62

9210.M63
 Ø75

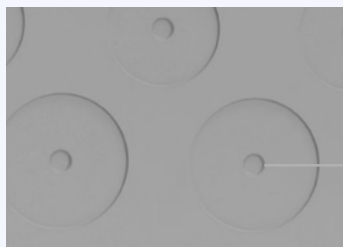

Tipo	Configurazione cavi n°x Ø mm	Forma e Dimensioni Ø mm	foratura lamiera Ø mm
9210.M32/4	3 x Ø 3÷6.5 mm 1 x Ø 7.5÷12 mm	circolare Ø44	32.5
9210.M32/4-2	4 x Ø 5÷9.5 mm		
9210.M32/7	7 x Ø 3÷6.5 mm		
9210.M40/8	4 x Ø 3÷6.5 mm 4 x Ø 4.8÷10.2 mm	circolare Ø52	40.5
9210.M50/8	5 x Ø 4.8÷10.2 mm 3 x Ø 7.5÷12 mm		
9210.M50/10	7 x Ø 3÷6.5 mm 2 x Ø 4.8÷10.2 mm 1 x Ø 16÷22 mm	circolare Ø62	50.5
9210.M50/12	4 x Ø 3÷6.5 mm 8 x Ø 4.8÷10.2 mm		
9210.M50/19	19 x Ø 3÷6.5 mm		
9210.M63/9	1 x Ø 3÷6.5 mm 3 x Ø 4.8÷10.2 mm 4 x Ø 9÷16.2 mm 1 x Ø 16÷22 mm	circolare Ø75	64.0
9210.M63/13	4 x Ø 3÷6.5 mm 4 x Ø 4.8÷10.2 mm 5 x Ø 9÷16.2 mm		
9210.M63/14	14 x Ø 4.8÷10.2 mm		
9210.M63/35	35 x Ø 3÷6.5 mm		

PASSACAVI A MEMBRANA IN GOMMA PER CAVI NON INTESTATI SERIE 9220 TIPO A E TIPO B

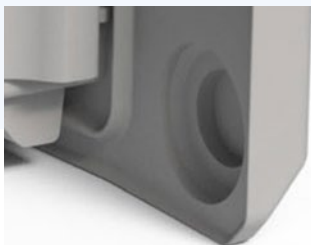
Materiale stampato
in elastomero TPE
senza siliconi, privo di
alogeni, UL94, IP64,
Colore Grigio (RAL
7004)



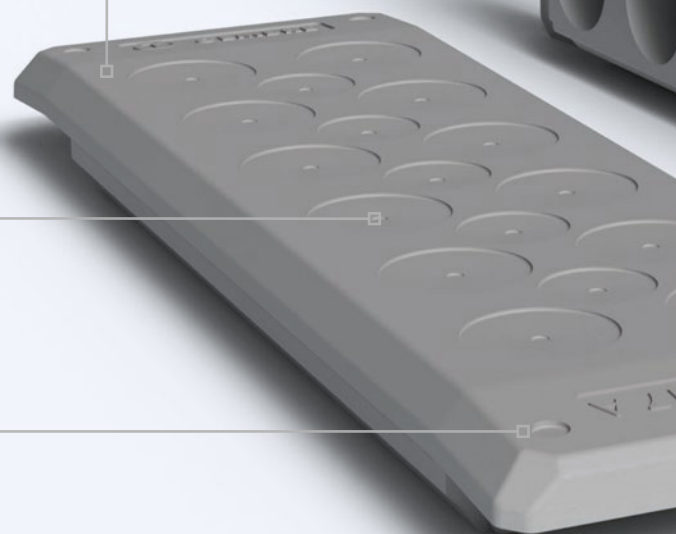
Sistema di centraggio
per agevolare lo
sfondamento della
membrana in maniera
controllata e facilitare
l'inserimento del cavo.



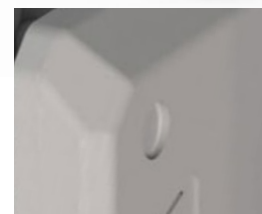
lamature interne
per ospitare le teste
di eventuali inserti
filettati.



Profilo
simmetrico
per evitare vincoli di
montaggio



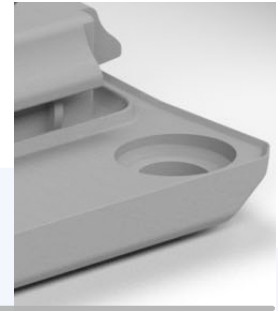
Possibilità di forare
la membrana per
passaggio eventuali
viti M5.



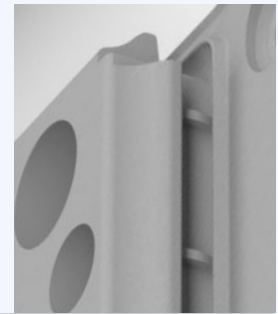
Smusso per facilitare l'inserimento



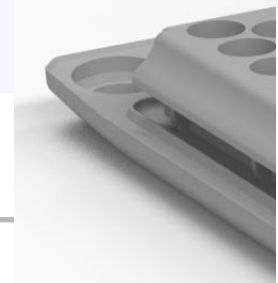
Doppio profilo di guarnizione, per migliorare il grado di protezione IP (solidi + acqua).



Sagoma d'innesto interna a "scivolo" lungo tutto il perimetro, per agevolare l'inserimento nella foratura lamiera.



Lembi laterali inclinati per tappare eventuali fori e per garantire una maggiore aderenza alla parete dopo l'inserimento della membrana.



Due versioni, adatte a spessori di lamiere differenti:

Vers. **A**, da 1,5 a 2,5 mm

Vers. **B**, da 2,8 a 4 mm



PASSACAVI A MEMBRANA IN GOMMA PER CAVI NON INTESSTATI SERIE 9220 TIPO A E TIPO B

Materiale: in elastomero TPE
Autoestinguente cl. V0 (UL94)
Temperatura d'impiego: -40°C +100°C
Colore: grigio RAL7004
Numero file UL: *Pending



TIPO A

TIPO B

MONTAGGIO MANUALE
AD INCASSO

Tipo	Configurazione cavi n°x Ø mm	Forma e Dimensioni (LxAxS) mm	Foratura lamiera mm	
9220.24/12A	12 x Ø 1÷15 mm	rettangolare da 24 poli, con scasso per lamiera con spessore da 1,5 a 2,5 mm TIPO A 142x44x13	112x36	
9220.24/14A	14 x Ø 1÷12,5 mm			
9220.24/17A	12 x Ø 1÷13 mm 5 x Ø 1÷10 mm			
9220.24/18A	4 x Ø 1 ÷ 16 mm 5 x Ø 1 ÷ 12,5 mm 5 x Ø 1 ÷ 11 mm 4 x Ø 1 ÷ 6,5 mm			
9220.24/19A	7 x Ø 1÷13 mm 12 x Ø 1÷7 mm			
9220.24/26A	4 x Ø 1 ÷ 16 mm 4 x Ø 1 ÷ 12 mm 16 x Ø 1 ÷ 6,5 mm 2 x ASI			
9220.24/42A	12 x Ø 1 ÷ 7,5 mm 17 x Ø 1 ÷ 6,5 mm 12 x Ø 1 ÷ 5 mm 1 x Ø 1 ÷ 4,5 mm			
9220.24/48A	48 x Ø 1 ÷ 6,5 mm			
9220.24/50A	8 x Ø 1 ÷ 9,5 mm 9 x Ø 1 ÷ 6,5 mm 33 x Ø 1 ÷ 5 mm			
9220.24/12B	12 x Ø 1÷15 mm			rettangolare da 24 poli, con scasso per lamiera con spessore da 2,8 a 4 mm TIPO B 142x44x13
9220.24/14B	14 x Ø 1÷12,5 mm			
9220.24/17B	12 x Ø 1÷13 mm 5 x Ø 1÷10 mm			
9220.24/18B	4 x Ø 1 ÷ 16 mm 5 x Ø 1 ÷ 12,5 mm 5 x Ø 1 ÷ 11 mm 4 x Ø 1 ÷ 6,5 mm			
9220.24/19B	7 x Ø 1÷13 mm 12 x Ø 1÷7 mm			
9220.24/26B	4 x Ø 1 ÷ 16 mm 4 x Ø 1 ÷ 12 mm 16 x Ø 1 ÷ 6,5 mm 2 x ASI			
9220.24/42B	12 x Ø 1 ÷ 7,5 mm 17 x Ø 1 ÷ 6,5 mm 12 x Ø 1 ÷ 5 mm 1 x Ø 1 ÷ 4,5 mm			
9220.24/48B	48 x Ø 1 ÷ 6,5 mm			
9220.24/50B	8 x Ø 1 ÷ 9,5 mm 9 x Ø 1 ÷ 6,5 mm 33 x Ø 1 ÷ 5 mm			

PASSACAVI CIRCOLARI A MEMBRANA IN GOMMA PER CAVI NON INTESSTATI SERIE 9230.D

Materiale: in elastomero TPE
Autoestinguente cl. V0 (UL94)
Temperatura d'impiego: -40°C +100°C
Colore: grigio RAL7004
Numero file UL: *Pending



**MONTAGGIO MANUALE
AD INCASSO**

9230.D25
Ø33.5



9230.D32
Ø40.5



Tipo	Configurazione cavi n°x Ø mm	Forma e Dimensioni Ø mm	foratura lamiera Ø mm
9230.D25/4	4 x Ø 1 ÷ 8 mm	circolare Ø33.5	24.5
9230.D25/6	4 x Ø 1 ÷ 5.3 mm 2 x Ø 1 ÷ 9.5 mm		
9230.D25/7	7 x Ø 1 ÷ 5.5 mm		
9230.D32/7	7 x Ø 1 ÷ 8 mm	circolare Ø40.5	32.5
9230.D32/10	6 x Ø 1 ÷ 5.3 mm 2 x Ø 1 ÷ 6.5 mm 2 x Ø 1 ÷ 9.5 mm		
9230.D32/10-2	10 x Ø 1 ÷ 6.3 mm		
9230.D32/11	9 x Ø 1 ÷ 5.3 mm 2 x Ø 1 ÷ 8 mm		
9230.D32/13	13 x Ø 1 ÷ 5.3 mm		

PASSACAVI CIRCOLARI A MEMBRANA IN GOMMA PER CAVI NON INTESSTATI SERIE 9230.D

9230.D40
Ø48.5



9230.D50
Ø58.5



Tipo	Configurazione cavi n°x Ø mm	Forma e Dimensioni Ø mm	foratura lamiera Ø mm
9230.D40/9	8 x Ø 1 ÷ 9.3 mm 1 x Ø 1 ÷ 11.5 mm	circolare Ø48.5	40.5
9230.D40/16	2 x Ø 1 ÷ 5.3 mm 10 x Ø 1 ÷ 6.3 mm 2 x Ø 1 ÷ 9.3 mm 2 x Ø 1 ÷ 11.2 mm		
9230.D40/17	1 x Ø 1 ÷ 4 mm 16 x Ø 1 ÷ 7.2 mm		
9230.D50/9	5 x Ø 1 ÷ 7 mm 4 x Ø 1 ÷ 18 mm	circolare Ø58.5	50.5
9230.D50/11	7 x Ø 1 ÷ 7.2 mm 3 x Ø 1 ÷ 11.2 mm 1 x Ø 1 ÷ 22.5 mm		
9230.D50/12	10 x Ø 1 ÷ 9.3 mm 2 x Ø 1 ÷ 11.2 mm		
9230.D50/16	4 x Ø 1 ÷ 5.3 mm 5 x Ø 1 ÷ 6.5 mm 3 x Ø 1 ÷ 9.5 mm 4 x Ø 1 ÷ 11.5 mm		

9230.D50
 Ø58.5



Tipo	Configurazione cavi n°x Ø mm	Forma e Dimensioni Ø mm	foratura lamiera Ø mm
9230.D50/18	2 x Ø 1 ÷ 4 mm 2 x Ø 1 ÷ 6 mm 4 x Ø 1 ÷ 7 mm 5 x Ø 1 ÷ 9,5 mm 5 x Ø 1 ÷ 12 mm	circolare Ø58.5	50.5
9230.D50/20	16 x Ø 1 ÷ 6.5 mm 4 x Ø 1 ÷ 9.5 mm		
9230.D50/35	35 x Ø 1 ÷ 5.3 mm		

B-FL750ND E EWO

LA SOLUZIONE INTEGRATA PER INSTALLAZIONI ELETTRICHE SENZA ERRORI

Un esempio di questo approccio integrato è il **sistema B-FL750ND e EWO**, una soluzione che offre un flusso di lavoro continuo e senza interruzioni, dal processo di foratura all'installazione dei passacavi per la posa dei conduttori.

Il foralamiere oleodinamico a batteria **B-FL750ND** è uno strumento potente e versatile, progettato per forare facilmente pannelli, quadri elettrici e altre superfici **fino a 3,5 mm di spessore**.

I passacavi divisibili della serie **EWO** si adattano perfettamente ai fori realizzati dal B-FL750ND, ottimizzando l'uso dello spazio e **migliorando la protezione degli impianti elettrici**.

Questa sinergia tra i due prodotti rende il processo estremamente efficiente, minimizzando il margine di errore.



B-FL750ND E EWO

I VANTAGGI DEL SISTEMA INTEGRATO



- **Compatibilità Totale:** Il B-FL750ND è progettato per realizzare **fori precisi** per l'installazione dei passacavi EWO, riducendo i tempi di lavoro e migliorando la qualità dei risultati.
- **Praticità e Versatilità:** Grazie alla capacità di forare **diversi materiali** (acciaio, fibra di vetro e plastica), il B-FL750ND permette di realizzare fori per l'installazione di passacavi in modo rapido e sicuro.
- **Affidabilità e Protezione:** I passacavi EWO sono progettati per garantire una **protezione IP66** contro polvere e acqua, aumentando la durata dell'impianto elettrico.



EWO[®]
EASY WIRE ORGANIZER

B-FL750ND E EWO

ACCESSORI DI FORATURA DISPONIBILI

Forature TONDE

Dimensione Foro					Materiale Spessore Max (mm)		Preforo min. Ø (mm)	Tipo		Applicazione Passacavi circolari
Nominale		Pg	ISO	GAS	Acciaio Inox	Acciaio dolce		KIT (Punzone + Matrice)	Tirante	Tipo
Ø (mm)	Ø (inch)						Tipo			
20,5	.807	Pg 13,5	ISO-20	-	2,5 mm (0.1 in.) Rm= 700 N/mm ²	3,5 mm (0.14 in.) Rm= 510 N/mm ²	11,5	RD20.5SS	TD-11	9100.M20
25,4	1.000	-	ISO-25	-				RD25.4SS		9100.M25; 9230.D25
32,5	1.279	-	ISO-32	-			20,0	RD32.5SS	TD-19	9100.M32; 9210.M32; 9230.D32
40,5	1.594	-	ISO-40	-				RD40.5SS		9100.M40; 9210.M40; 9230.D40
50,5	1.988	-	ISO-50	-				RD50.5SS		9100.M50; 9210.M50; 9230.D50
64,0	2.520	-	ISO-63	-				RD64SS		9100.M63; 9210.M63

Forature QUADRE

Dimensione Foro			Materiale Spessore Max (mm)		Preforo min. Ø (mm)	Tipo	Applicazione Passacavi quadrati
Nominale		Acciaio Inox	Acciaio dolce	KIT (Punzone + Matrice)		Tipo	
(mm)	(inch)				Tipo		
43,0 X 43,0	1.693 x 1.693	1,5	2,0	26,5	RD43X43	9000.Q; 9200.Q	

Acciaio inox = Rm= 700 N/mm² - Acciaio dolce = Rm= 510 N/mm²

Forature RETTANGOLARI

Dimensione Foro		Materiale Spessore Max (mm)		Preforo min. Ø (mm)	Tipo	Applicazione Passacavi rettangolari
Nominale		Acciaio Inox	Acciaio dolce		KIT (Punzone + Matrice)	Tipo
(mm)	(inch)					
24,0 x 43,0	.945 x 1.693	2,0	2,0	16,5	RD24X43	9000.R/2
24,0 x 65,0	.945 x 2.559				RD24x65	9000.R/3
24,0 x 86,0	.945 x 3.386				RD24X86	9000.R/4
24,0 x 112,0	.945 x 4.409				RD24X112	9000.R/5; 9200.R5
36,0 x 65,0	1.417 x 2.559				RD36X65	9000.10
36,0 x 86,0	1.417 x 3.386	RD36X86		9000.16		
36,0 x 112,0	1.417 x 4.409	RD36X112		9000.24; 9200.24; 9220.24		
46,0 x 65,0	1.811 x 2.559	1,5		26,5	RD46X65	9000.10
46,0 x 86,0	1.811 x 3.386				RD46X86	9000.16
46,0 x 112,0	1.811 x 4.409				RD46X112	9000.24; 9200.24

Acciaio inox = Rm= 700 N/mm² - Acciaio dolce = Rm= 510 N/mm²



Cod. 6263088



www.cembre.com



CEMBRE S.p.A.

via Serenissima, 9
25135 Brescia
Italy
Ph +39 030 36921
ufficio.vendite@cembre.com
sales@cembre.com

CEMBRE, S.L.U

Calle Verano 6 y 8
Pl Las Monjas
28850 Torrejón de Ardoz
Madrid
Spain
Ph +34 91 4852580
comercial@cembre.es

CEMBRE Ltd.

Dunton Park,
Kingsbury Road
Curdworth,
Sutton Colfield
West Midlands, B76 9EB
United Kingdom
Ph +44 01675 470440
sales@cembre.co.uk

CEMBRE IE

Unit 9, Airport Trade Park
Santry, co.
Dublin
Ireland
sales@cembre.ie

CEMBRE S.A.R.L.

Tour Part-Dieu
129 rue Servient
69003 Lyon
France
Tel +33 04 20 93 01 70
info@cembre.fr

CEMBRE, INC.

Raritan Center Business Park
300 Columbus Circle-Suite F,
Edison, NJ 08837 USA
Ph +1 (732) 225-7415
sales.us@cembre.com

CEMBRE B.V.

Luchthavenweg 53
5657EA Eindhoven
The Netherlands
Ph +31 (0) 40 311 1937
info@cembre.nl

**Cembre Electrical
Connections Shanghai Limited**
Room 2111,
Jin Hang Mansion, NO.83
Wan Hang Du Road
Jing An District
Shanghai
Ph +86-2160195778
info@cembre.cn
sales@cembre.cn

CEMBRE GmbH

Geschäftsbereich
Energie- und Bahntechnik
Heidemännstr. 166
80939 München - Germany
Ph + 49 89-3580676
info@cembre.de

Geschäftsbereich
Industrie und Handel
Boschstraße 7
71384 Weinstadt - Germany
Ph +49 7151-20536-60
info-w@cembre.de

