



CEMBRE

PASSE-CÂBLES EWO SERIES 9000, 9200, 9210, 9220 ET 9230

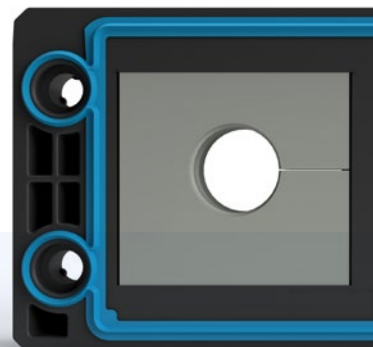


EWO[®]
EASY WIRE ORGANIZER

CHOISISSEZ LA PRATICITÉ ET LA SÉCURITÉ AVEC LES PASSE-CÂBLES EWO !

SÉRIE 9000

- **Plug & Fix** : installation rapide sur des câbles déjà sertis pour la distribution de signaux, les capteurs et l'alimentation électrique
- **Praticité extrême** : EWO peut être installé après la pose des câbles, eux-mêmes fixables à l'aide de joints lors de la phase finale du câblage des machines.
- **Pour l'automatisation industrielle** : idéals pour les applications liées à l'automatisation industrielle, pour la gestion des câbles sur les machines
- **Sécurité sans compromis** : extrêmement sûrs et protégés (IP66), même sans joint plat supplémentaire
- **Les joints sont parfaitement intégrés au cadre**, sans saillie, garantissant ainsi la protection IP66 et l'étanchéité des câbles conformément à la norme EN62444

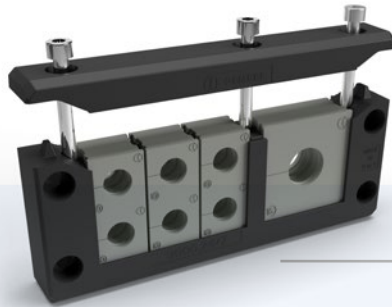




- **Encombrement réduit** grâce au design compact et à l'absence de joint plat (disponible toutefois en tant qu'accessoire)
- **Fixation rapide et flexible par vis** avec système antichute pour faciliter l'installation
- Système de **fixation du cadre** à l'aide de vis sur des écrous, des trous emboutis ou des rivets
- **Qualité du matériau** : cadre en PA6.6 renforcé de fibres de verre, avec vis et écrous de serrage en acier inoxydable
- **Les joints se montent librement à 180°**, sans contrainte ni souci de sens

DE NOMBREUSES BONNES RAISONS DE CHOISIR EWO SÉRIE 9000

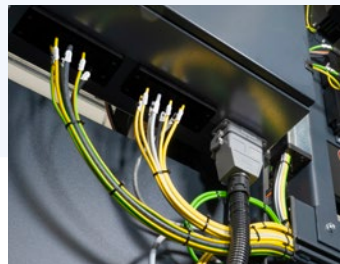
Le cadre peut être installé après la pose des câbles, eux-mêmes fixables avec des joints lors de la phase finale du câblage des machines



Installation rapide sur des câbles déjà sertis pour la distribution de signaux, les capteurs et l'alimentation électrique



Idéals pour les applications liées à l'automatisation industrielle, pour la gestion des câbles sur les machines



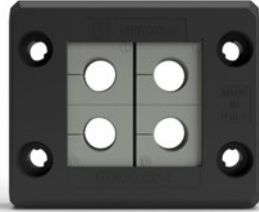
Extrêmement sûrs et protégés (IP66) grâce au joint spécial surmoulé qui ne nécessite pas de joint plat



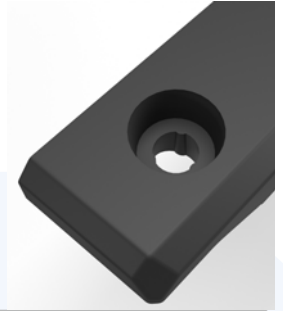
Encombrement réduit grâce au design compact et à l'absence de joint plat



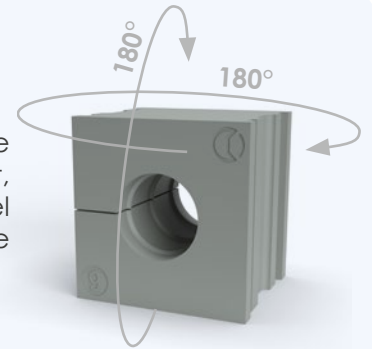
Jointts parfaitement intégrés au cadre qui les enveloppe sans saillie, garantissant la protection IP66 et l'étanchéité des câbles conformément à la norme EN62444



Fixation rapide et flexible par vis : système antichute pour faciliter l'installation



Les joints peuvent être montés librement, sans contrainte, quel que soit le sens de l'installation



Système de fixation du cadre à l'aide de vis sur des écrous, des trous emboutis ou des rivets



Cadre en PA6.6 renforcé de fibres de verre, avec vis et écrous de serrage en acier inoxydable



PASSE-CÂBLES EWO SERIE 9000

Passe-câbles divisibles
pour câbles sertis



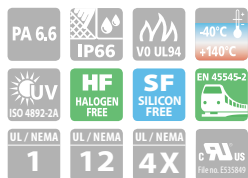
Passe-câble mm	Perçage tôle mm	Nb joints		PASSE-CÂBLES DIVISIBLES POUR CÂBLES SERTIS						
		A	B	Carré	Rectangulaire	Rectangulaire multiniveau	Rectangulaire réduit	Circulaire		
75 x 61	43 x 43	4	-	9000.Q/4	-	-	-	-	-	-
75 x 61	43 x 43	-	1	9000.Q/1	-	-	-	-	-	-
99,5 x 61	65 x 46	6	-	-	9000.10/6	-	-	-	-	-
99,5 x 61	65 x 46	2	1	-	9000.10/3	-	-	-	-	-
120 x 61	86 x 36/46	8	-	-	9000.16/8	-	-	-	-	-
120 x 61	86 x 36/46	4	1	-	9000.16/5	-	-	-	-	-
120 x 61	86 x 36/46	-	2	-	9000.16/2	-	-	-	-	-
147 x 61	112 x 36/46	10	-	-	9000.24/10	-	-	-	-	-
147 x 61	112 x 36/46	6	1	-	9000.24/7	-	-	-	-	-
147 x 61	112 x 36/46	2	2	-	9000.24/4	-	-	-	-	-
147 x 86	112 x 66	15	-	-	-	9000.24/15	-	-	-	-
75 x 42	43 x 24	2	-	-	-	-	9000.R/2	-	-	-
99,5 x 42	65 x 24	3	-	-	-	-	9000.R/3	-	-	-
120 x 42	86 x 24	4	-	-	-	-	9000.R/4	-	-	-
147 x 42	112 x 24	5	-	-	-	-	9000.R/5	-	-	-
50 x 45,5	Ø 20,5	1	-	-	-	-	-	9100.M20	9100.M20N	-
50 x 45,5	Ø 25,4	1	-	-	-	-	-	9100.M25	9100.M25N	-
50 x 45,5	Ø 32,5	1	-	-	-	-	-	9100.M32	9100.M32N	-
72 x 72	Ø 40,5	-	1	-	-	-	-	9100.M40	9100.M40N	-
72 x 72	Ø 50,5	-	1	-	-	-	-	9100.M50/1	9100.M50/1N	-
72 x 72	Ø 50,5	4	-	-	-	-	-	9100.M50/4	9100.M50/4N	-
72 x 72	Ø 64,0	-	1	-	-	-	-	9100.M63/1	9100.M63/1N	-
72 x 72	Ø 64,0	4	-	-	-	-	-	9100.M63/4	9100.M63/4N	-

Coloris disponibles :

- Noir (RAL 9005) ■

Coloris disponibles :

- Gris (RAL 7035) ■
- Noir (RAL 9005) ■



Matériau du cadre: Polyamide PA6.6 renforcé de fibres de verre

Matériau du joint surmoulé bleu: Élastomère TPE

Matériau des vis de serrage du cadre: Inox (M5x55) Classe A2

Classe de résistance à la flamme V0 (UL 94)

Plage de température: -40°C to +140°C (statique)

Couleur: Noir RAL 9005; Gris RAL 7035 (pour version circulaire)

EWO[®]
EASY WIRE ORGANIZER

Joint



Joint type A 20x20,6 mm	Nb trous	Ø Câble mm	Joint type A 20x20,6 mm	Nb trous	Ø Câble mm
9.AD0	0	-	9.A4D2	4	2-3
9.A1D1	1	1-2	9.A4D3	4	3-4
9.A1D2	1	2-3	9.A4D4	4	4-5
9.A1D3	1	3-4	9.A4D5	4	5-6
9.A1D4	1	4-5	9.A4D6	4	6-7
9.A1D5	1	5-6			
9.A1D6	1	6-7			
9.A1D7	1	7-8			
9.A1D8	1	8-9			
9.A1D9	1	9-10			
9.A1D10	1	10-11			
9.A1D11	1	11-12			
9.A1D12	1	12-13			
9.A1D13	1	13-14			
9.A1D14	1	14-15			
9.A1D15	1	15-16			
9.A1D16	1	16-16.5			
9.A1D17	1	16.5-17			



Joint type B 41x41 mm	Nb trous	Ø Câble mm
9.BD0	0	-
9.B1D16	1	16-17
9.B1D17	1	17-18
9.B1D18	1	18-19
9.B1D19	1	19-20
9.B1D20	1	20-21
9.B1D21	1	21-22
9.B1D22	1	22-23
9.B1D23	1	23-24
9.B1D24	1	24-25
9.B1D25	1	25-26
9.B1D26	1	26-27
9.B1D27	1	27-28
9.B1D28	1	28-29
9.B1D29	1	29-30
9.B1D30	1	30-31
9.B1D31	1	31-32
9.B1D32	1	32-33
9.B1D33	1	33-34
9.B1D34	1	34-35

Joint type A 20x20,6 mm	Nb trous	Ø Câble mm
9.A2D2	2	2-3
9.A2D3	2	3-4
9.A2D4	2	4-5
9.A2D5	2	5-6
9.A2D6	2	6-7



Joint type A 20x20,6 mm	Nb trous	Ø Câble mm
9.A2D7	2	7-8
9.A2D8	2	8-9



Joint type B 41x41 mm	Nb trous	Ø Câble mm
9.B-A	1	En fonction du type A utilisé

Coloris disponibles :

- Gris (RAL 7004)
- Noir (RAL 9005)

Cadres de fixation rapide

Cadre de fixation rapide	Dimensions mm	Perçage tôle mm
9020.24	155 x 68	112 x 36/46
9020.16	128 x 68	86 x 36/46
9020.10	107 x 68	65 x 46
9020.Q	83 x 68	43 x 43



Bouchons pour joints



Bouchons pour joints	Ø Insert mm	Ø Tête mm	L Insert mm
9005.D2	2	4	20
9005.D3	3	5	20
9005.D4	4	6	20
9005.D5	5	7	20
9005.D6	6	8	20
9005.D7	7	9	20
9005.D8	8	10	15
9005.D9	9	11	15
9005.D10	10	12	15
9005.D11	11	13	15
9005.D12	12	14	15
9005.D13	13	15	15
9005.D14	14	16	15
9005.D15	15	17	15
9005.D16	16	18	15
9005.D17	17	19	15

Presse-étoupes divisibles



Presse-étoupes divisibles	Pas mm	Clé mm
9110.M20*	M20x1.5	27
9110.M25*	M25x1.5	32
9110.M32*	M32x1.5	40
9110.M40*	M40x1.5	48
9110.M50*	M50x1.5	64
9110.M63N	M63x1.5	71

*disponible en NOIR : ajouter N après le type

Joint ignifugue



Type	Pour passe-câble Type	Dimensions mm
9007FR.Q	9000.Q	83 x 69
9007FR.10	9000.10	108 x 69
9007FR.16	9000.16	128 x 69
9007FR.24	9000.24	155 x 69
9007FR.R/2	9000.R/2	83 x 50
9007FR.R/3	9000.R/3	108 x 50
9007FR.R/4	9000.R/4	128 x 50
9007FR.R/5	9000.R/5	155 x 50

Plaques d'obturation avec vis



Plaques d'obturation avec vis	Dimensions mm	Perçage tôle mm
9010.24	148.5 x 55.5	112 x 36/46
9010.16	121.5 x 55.5	86 x 36/46
9010.10	101.5 x 55.5	65 x 36/46
9010.Q	76.5 x 55.5	43 x 43

Plaques d'obturation rapide



Plaques d'obturation rapide	Dimensions mm	Perçage tôle mm
9010.24-SO	148.5 x 55.5	112 x 36/46
9010.16-SO	121.5 x 55.5	86 x 36/46
9010.10-SO	101.5 x 55.5	65 x 36/46
9010.Q-SO	76.5 x 55.5	43 x 43

Joint plat



Joint plat	Pour passe-câble Type	Dimensions mm
9006.Q	9000.Q	72 x 60
9006.10	9000.10	98 x 60
9006.16	9000.16	118 x 60
9006.24	9000.24	145 x 60
9006.R/2	9000.R/2	72 x 41
9006.R/3	9000.R/3	98 x 41
9006.R/4	9000.R/4	118 x 41
9006.R/5	9000.R/5	145 x 41

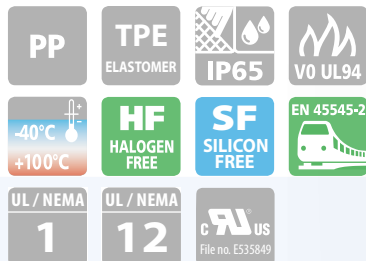
Joint ignifugue adhésif en rouleau



Type	Pour passe-câble Type	Dimensions mm
9007FR/ROLL	9000.Q	5000x18x2,5
	9000.10	
	9000.16	
	9000.24	
	9000.R/2	
	9000.R/3	
	9000.R/4	
	9000.R/5	

PASSE-CÂBLES EWO À MEMBRANE À DEUX COMPOSANTS POUR CÂBLES SANS CONNECTEURS SÉRIE 9200

Matériau du cadre en PP+GF, matériau surmoulé en élastomère TPE sans silicone, sans halogène, UL94, IP65, couleur gris (RAL 7004)

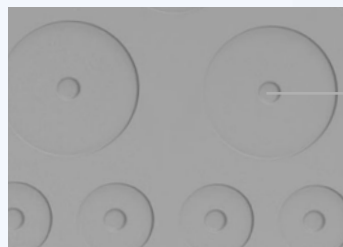


“Preload Technology”



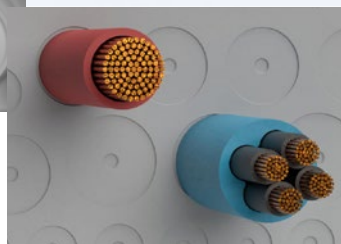
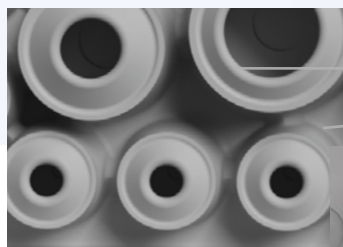
Le cadre légèrement incurvé garantit une tenue uniforme lors de l'installation

Système de centrage pour faciliter la perforation contrôlée de la membrane et faciliter l'insertion du câble

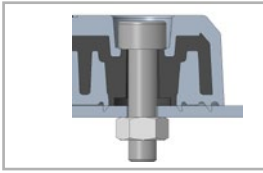


Double membrane d'étanchéité orientée

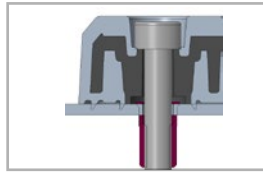
- Facilite l'insertion du câble
- Offre une meilleure résistance à l'arrachement



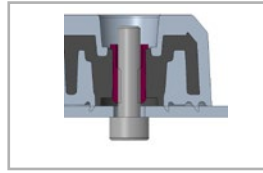
3 modes de fixation au tableau



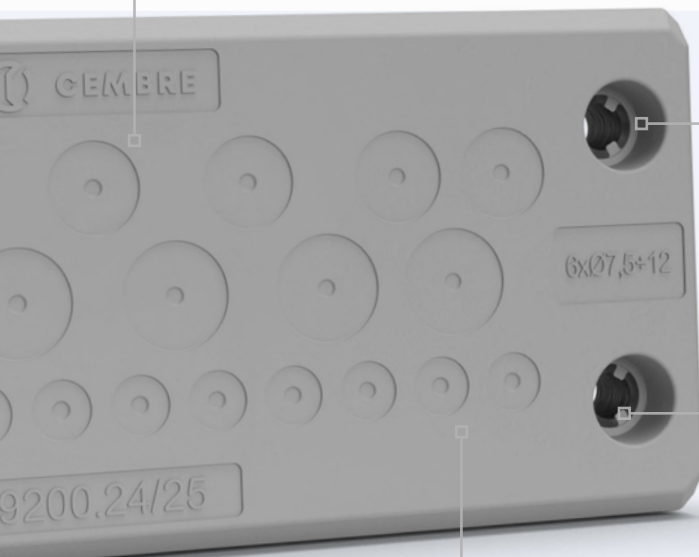
Foret traversant avec contre-écrou



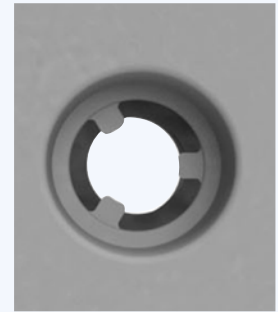
Bague filetée sur cadre garantissant l'indice IP



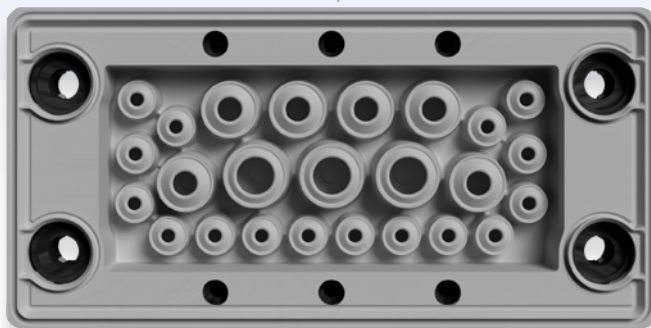
Bague filetée sur la membrane pour fixation depuis l'intérieur



Collier d'étanchéité pour garantir l'indice IP sous vis



Triple système anti-chute de vis



Optimisation du passage des câbles non identifiés grâce au nouveau système à double membrane

PASSE-CÂBLES EWO À MEMBRANE À DEUX COMPOSANTS POUR CÂBLES SANS CONNECTEURS SÉRIE 9200

Matériau de la structure : polypropylène noir avec fibre de verre

Matériau de la membrane surmoulée : Élastomère TPE

Résistance à la flamme cl. V0 (UL94)

Température d'utilisation : -40°C +100°C

Couleur : gris RAL 7004

Numéro fichier UL: E535849

Accessoires sur demande : 9001.M5X20

vis en inox (M5x20) Classe A2



MONTAGE AVEC VIS
à haute résistance à la traction

EWO[®]
EASY WIRE ORGANIZER

9200.Q
80x61x16



9200.R5
150x38x16



Type	Configuration des câbles nb x Ø mm	Forme et dimensions (LxHxl) mm	Dimensions perçage tôle mm
9200.Q/13	8 x Ø 3÷6.5 mm 4 x Ø 4.8÷10.2 mm 1 x Ø 16÷22 mm	carré 80x61x16	43x43
9200.Q/16	9 x Ø 3÷6.5 mm 4 x Ø 4.8÷10.2 mm 2 x Ø 7.5÷12 mm 1 x Ø 9÷16.2 mm		
9200.Q/25	25 x Ø 3÷6.5 mm		
9200.R5/7	7 x Ø 7.5÷12 mm	rectangulaire réduit 150x38x16	112x18/24
9200.R5/21	21 x Ø 3÷6.5 mm		

PASSE-CÂBLES EWO À MEMBRANE À DEUX COMPOSANTS POUR CÂBLES SANS CONNECTEURS SÉRIE 9200

9200.10
103x61x16



9200.16
123x61x16



Type	Configuration des câbles nb x Ø mm	Forme et dimensions (LxHxl) mm	Dimensions perçage tôle mm
9200.10/8	8 x Ø 7.5÷12 mm	rectangulaire, 10 pôles 103x61x16	65x36/46
9200.10/14	14 x Ø 4.8÷10.2 mm		
9200.10/15	5 x Ø 3÷6.5 mm 10 x Ø 4.8÷10.2 mm		
9200.10/16	9 x Ø 3÷6.5 mm 4 x Ø 4.8÷10.2 mm 3 x Ø 7.5÷12 mm		
9200.10/26	26 x Ø 3÷6.5 mm		
9200.16/11	11 x Ø 7.5÷12 mm		
9200.16/14	5 x Ø 3÷6.5 mm 5 x Ø 4.8÷10.2 mm 4 x Ø 9÷16.2 mm		
9200.16/20	11 x Ø 3÷6.5 mm 5 x Ø 4.8÷10.2 mm 4 x Ø 7.5÷12 mm		
9200.16/25	16 x Ø 3÷6.5 mm 6 x Ø 4.8÷10.2 mm 3 x Ø 7.5÷12 mm		
9200.16/34	34 x Ø 3÷6.5 mm		

9200.24
150x61x16



Type	Configuration des câbles nb x Ø mm	Forme et dimensions (LxHxl) mm	Dimensions perçage tôle mm
9200.24/14	10 x Ø 3÷6.5 mm 4 x Ø 16÷22 mm	rectangulaire, 24 pôles 150x61x16	112x36/46
9200.24/15	15 x Ø 7.5÷12 mm		
9200.24/20	8 x Ø 3÷6.5 mm 6 x Ø 4.8÷10.2 mm 2 x Ø 7.5÷12 mm 4 x Ø 9÷16.2 mm		
9200.24/22	6 x Ø 3÷6.5 mm 6 x Ø 4.8÷10.2 mm 10 x Ø 7.5÷12 mm		
9200.24/24	6 x Ø 3÷6.5 mm 16 x Ø 4.8÷10.2 mm 2 x Ø 7.5÷12 mm		
9200.24/25	12 x Ø 3÷6.5 mm 7 x Ø 4.8÷10.2 mm 6 x Ø 7.5÷12 mm		
9200.24/26	26 x Ø 4.8÷10.2 mm		
9200.24/32	21 x Ø 3÷6.5 mm 8 x Ø 4.8÷10.2 mm 3 x Ø 7.5÷12 mm		
9200.24/42	42 x Ø 3÷6.5 mm		

PASSE-CÂBLES EWO CIRCULAIRES À MEMBRANE À DEUX COMPOSANTS POUR CÂBLES SANS CONNECTEURS SÉRIE 9210.M

Matériau de la structure : polypropylène noir avec fibre de verre

Matériau de la membrane surmoulée : Élastomère TPE

Résistance à la flamme cl. V0 (UL94)

Température d'utilisation : -40°C +100°C

Couleur : gris RAL 7004

Numéro fichier UL: *En attente



MONTAGE AVEC ÉCROUS
à haute résistance à la traction

EWO[®]
EASY WIRE ORGANIZER

9210.M32
 Ø44

9210.M40
 Ø52

9210.M50
 Ø62

9210.M63
 Ø75

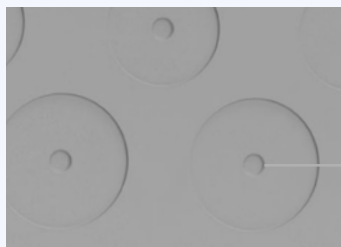

Type	Configuration des câbles nb x Ø mm	Forme et dimensions Ø mm	Dimensions perçage tôle Ø mm
9210.M32/4	3 x Ø 3÷6.5 mm 1 x Ø 7.5÷12 mm	circulaire Ø44	32.5
9210.M32/4-2	4 x Ø 5÷9.5 mm		
9210.M32/7	7 x Ø 3÷6.5 mm		
9210.M40/8	4 x Ø 3÷6.5 mm 4 x Ø 4.8÷10.2 mm	circulaire Ø52	40.5
9210.M50/8	5 x Ø 4.8÷10.2 mm 3 x Ø 7.5÷12 mm	circulaire Ø62	50.5
9210.M50/10	7 x Ø 3÷6.5 mm 2 x Ø 4.8÷10.2 mm 1 x Ø 16÷22 mm		
9210.M50/12	4 x Ø 3÷6.5 mm 8 x Ø 4.8÷10.2 mm		
9210.M50/19	19 x Ø 3÷6.5 mm		
9210.M63/9	1 x Ø 3÷6.5 mm 3 x Ø 4.8÷10.2 mm 4 x Ø 9÷16.2 mm 1 x Ø 16÷22 mm	circulaire Ø75	64.0
9210.M63/13	4 x Ø 3÷6.5 mm 4 x Ø 4.8÷10.2 mm 5 x Ø 9÷16.2 mm		
9210.M63/14	14 x Ø 4.8÷10.2 mm		
9210.M63/35	35 x Ø 3÷6.5 mm		

PASSE-CÂBLES EWO À MEMBRANE EN CAOUTCHOUC POUR CÂBLES SANS CONNECTEURS SERIE 9220 TYPES A ET B

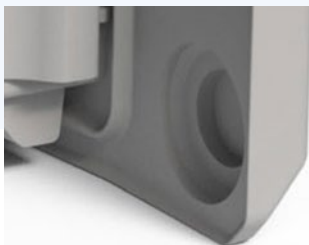
Matériau imprimé en élastomère TPE sans silicone, sans halogène, UL94, IP64, couleur grise (RAL 7004)



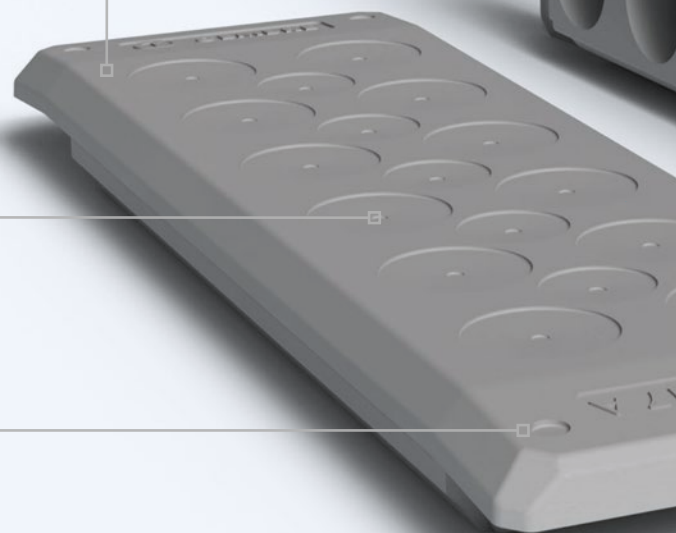
Système de centrage pour faciliter la perforation contrôlée de la membrane et faciliter l'insertion du câble



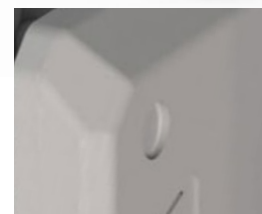
Lames internes pour accueillir les têtes d'éventuels inserts filetés.



Profil symétrique pour éviter les contraintes de montage



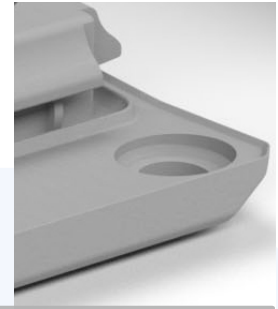
Possibilité de percer la membrane pour le passage éventuel de vis M5.



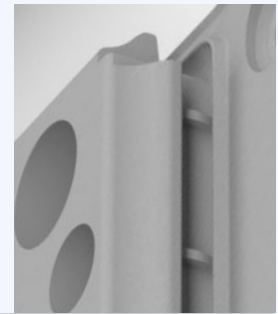
Biseauté pour faciliter l'insertion



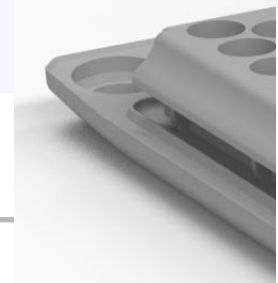
Double profilé d'étanchéité, pour améliorer le degré de protection IP (solides + eau)



Gabarit de greffe interne à « glissière » sur tout le périmètre, pour faciliter l'insertion dans le perçage de la tôle



Bords latéraux inclinés pour boucher les trous éventuels et garantir une meilleure adhérence à la paroi après la pose de la membrane



Deux versions, adaptées à différentes épaisseurs de tôle :
Type **A**, de 1,5 à 2,5 mm
Type **B**, de 2,8 à 4 mm



PASSE-CÂBLES EWO À MEMBRANE EN CAOUTCHOUC POUR CÂBLES SANS CONNECTEURS SERIE 9220 TYPES A ET B

Matériau de la membrane : Élastomère TPE

Résistance à la flamme cl. V0 (UL94)

Température d'utilisation : -40°C +100°C

Couleur : gris RAL7004

Numéro fichier UL: E535849



Type A

Type B

MONTAGE MANUEL À ENCASTREMENT

Type	Configuration des câbles nb x Ø mm	Forme et dimensions (LxHxl) mm	Dimensions perçage tôle mm	
9220.24/12A	12 x Ø 1÷15 mm	rectangulaire 24 pôles, avec logement pour tôle d'une épaisseur de 1,5 à 2,5 mm Type A 142x44x13	112x36	
9220.24/14A	14 x Ø 1÷12,5 mm			
9220.24/17A	12 x Ø 1÷13 mm 5 x Ø 1÷10 mm			
9220.24/18A	4 x Ø 1 ÷ 16 mm 5 x Ø 1 ÷ 12,5 mm 5 x Ø 1 ÷ 11 mm 4 x Ø 1 ÷ 6,5 mm			
9220.24/19A	7 x Ø 1÷13 mm 12 x Ø 1÷7 mm			
9220.24/26A	4 x Ø 1 ÷ 16 mm 4 x Ø 1 ÷ 12 mm 16 x Ø 1 ÷ 6,5 mm 2 x ASI			
9220.24/42A	12 x Ø 1 ÷ 7,5 mm 17 x Ø 1 ÷ 6,5 mm 12 x Ø 1 ÷ 5 mm 1 x Ø 1 ÷ 4,5 mm			
9220.24/48A	48 x Ø 1 ÷ 6,5 mm			
9220.24/50A	8 x Ø 1 ÷ 9,5 mm 9 x Ø 1 ÷ 6,5 mm 33 x Ø 1 ÷ 5 mm			
9220.24/12B	12 x Ø 1÷15 mm			rectangulaire 24 pôles, avec logement pour tôle d'une épaisseur de 2,8 à 4 mm Type B 142x44x13
9220.24/14B	14 x Ø 1÷12,5 mm			
9220.24/17B	12 x Ø 1÷13 mm 5 x Ø 1÷10 mm			
9220.24/18B	4 x Ø 1 ÷ 16 mm 5 x Ø 1 ÷ 12,5 mm 5 x Ø 1 ÷ 11 mm 4 x Ø 1 ÷ 6,5 mm			
9220.24/19B	7 x Ø 1÷13 mm 12 x Ø 1÷7 mm			
9220.24/26B	4 x Ø 1 ÷ 16 mm 4 x Ø 1 ÷ 12 mm 16 x Ø 1 ÷ 6,5 mm 2 x ASI			
9220.24/42B	12 x Ø 1 ÷ 7,5 mm 17 x Ø 1 ÷ 6,5 mm 12 x Ø 1 ÷ 5 mm 1 x Ø 1 ÷ 4,5 mm			
9220.24/48B	48 x Ø 1 ÷ 6,5 mm			
9220.24/50B	8 x Ø 1 ÷ 9,5 mm 9 x Ø 1 ÷ 6,5 mm 33 x Ø 1 ÷ 5 mm			

PASSE-CÂBLES EWO À MEMBRANE EN CAOUTCHOUC POUR CÂBLES SANS CONNECTEURS SERIE 9230.D

Matériau de la membrane : Élastomère TPE

Résistance à la flamme cl. V0 (UL94)

Température d'utilisation : -40°C +100°C

Couleur : gris RAL7004

Numéro fichier UL: *En attente



MONTAGE MANUEL À ENCASTREMENT

9230.D25
Ø33.5



9230.D32
Ø40.5



Type	Configuration des câbles nb x Ø mm	Forme et dimensions Ø mm	Dimensions perçage tôle Ø mm
9230.D25/4	4 x Ø 1 ÷ 8 mm	circulaire Ø33.5	24.5
9230.D25/6	4 x Ø 1 ÷ 5.3 mm 2 x Ø 1 ÷ 9.5 mm		
9230.D25/7	7 x Ø 1 ÷ 5.5 mm		
9230.D32/7	7 x Ø 1 ÷ 8 mm	circulaire Ø40.5	32.5
9230.D32/10	6 x Ø 1 ÷ 5.3 mm 2 x Ø 1 ÷ 6.5 mm 2 x Ø 1 ÷ 9.5 mm		
9230.D32/10-2	10 x Ø 1 ÷ 6.3 mm		
9230.D32/11	9 x Ø 1 ÷ 5.3 mm 2 x Ø 1 ÷ 8 mm		
9230.D32/13	13 x Ø 1 ÷ 5.3 mm		

PASSE-CÂBLES EWO À MEMBRANE EN CAOUTCHOUC POUR CÂBLES SANS CONNECTEURS SERIE 9230.D

9230.D40
Ø48.5



9230.D50
Ø58.5



Type	Configuration des câbles nb x Ø mm	Forme et dimensions Ø mm	Dimensions perçage tôle Ø mm
9230.D40/9	8 x Ø 1 ÷ 9.3 mm 1 x Ø 1 ÷ 11.5 mm	circulaire Ø48.5	40.5
9230.D40/16	2 x Ø 1 ÷ 5.3 mm 10 x Ø 1 ÷ 6.3 mm 2 x Ø 1 ÷ 9.3 mm 2 x Ø 1 ÷ 11.2 mm		
9230.D40/17	1 x Ø 1 ÷ 4 mm 16 x Ø 1 ÷ 7.2 mm		
9230.D50/9	5 x Ø 1 ÷ 7 mm 4 x Ø 1 ÷ 18 mm	circulaire Ø58.5	50.5
9230.D50/11	7 x Ø 1 ÷ 7.2 mm 3 x Ø 1 ÷ 11.2 mm 1 x Ø 1 ÷ 22.5 mm		
9230.D50/12	10 x Ø 1 ÷ 9.3 mm 2 x Ø 1 ÷ 11.2 mm		
9230.D50/16	4 x Ø 1 ÷ 5.3 mm 5 x Ø 1 ÷ 6.5 mm 3 x Ø 1 ÷ 9.5 mm 4 x Ø 1 ÷ 11.5 mm		

9230.D50
 Ø58.5



Type	Configuration des câbles nb x Ø mm	Forme et dimensions Ø mm	Dimensions perçage tôle Ø mm
9230.D50/18	2 x Ø 1 ÷ 4 mm 2 x Ø 1 ÷ 6 mm 4 x Ø 1 ÷ 7 mm 5 x Ø 1 ÷ 9,5 mm 5 x Ø 1 ÷ 12 mm	circulaire Ø58.5	50.5
9230.D50/20	16 x Ø 1 ÷ 6.5 mm 4 x Ø 1 ÷ 9.5 mm		
9230.D50/35	35 x Ø 1 ÷ 5.3 mm		

B-FL750ND ET EWO

LA SOLUTION COMPLÉMENTAIRE POUR DES INSTALLATIONS ÉLECTRIQUES HAUTE PERFORMANCE

B-FL750ND et EWO illustrent parfaitement la philosophie de CEMBRE : offrir des solutions pour un flux de travail fluide et ininterrompu, du perçage à l'installation des passe-câbles.

L'**emporte-pièces à batterie B-FL750ND** se distingue par sa puissance et sa polyvalence. Conçu pour percer avec précision des panneaux, tableaux électriques et autres surfaces en acier, fibre de verre et plastique, il garantit des trous parfaits pour l'installation des passe-câbles **EWO**.

Ces passe-câbles divisibles s'adaptent parfaitement aux découpes réalisées par le B-FL750ND, optimisant l'espace tout en renforçant la protection des installations électriques.

Grâce à cette synergie, les opérations sont accélérées et la fiabilité du système est renforcée. La compatibilité totale entre ces deux produits offre un atout majeur dans les environnements où rapidité et précision sont essentielles.



B-FL750ND ET EWO

LA SYNERGIE POUR UNE INSTALLATION OPTIMISÉE



- **Compatibilité totale** : le B-FL750ND est spécialement conçu pour réaliser des trous parfaitement adaptés aux passe-câbles EWO, garantissant une installation rapide et précise.
- **Praticité et polyvalence** : capable de percer divers matériaux, le B-FL750ND s'adapte à de multiples besoins industriels, notamment dans les secteurs de l'énergie et du ferroviaire.
- **Fiabilité et protection** : les passe-câbles EWO assurent une protection avancée contre la poussière et l'eau, prolongeant la durée de vie des installations électriques et réduisant les besoins de maintenance. Une sécurité renforcée pour des systèmes durables et performants.



B-FL750ND ET EWO

ACCESSOIRES DE PERÇAGE SUR DEMANDE

Trous ronds

Dimension trou				Matériel Max. épaisseur (mm)		Avant-trou Ø (mm)	Type		Application Passe-câbles ronds	
Nominal		Pg	ISO	GAS	Acier Inox		Acier doux	KIT (Poinçon + Matrice + Tirant)	Tirant	Type
Ø (mm)	Ø (inch)					Type				
20,5	.807	Pg 13,5	ISO-20	-	2,5 mm (0.1 in.) Rm= 700 N/mm ²	3,5 mm (0.14 in.) Rm= 510 N/mm ²	11,5	RD20.5SS	TD-11	9100.M20
25,4	1.000	-	ISO-25	-				RD25.4SS		9100.M25; 9230.D25
32,5	1.279	-	ISO-32	-			20,0	TD-19	RD32.5SS	9100.M32; 9210.M32; 9230.D32
40,5	1.594	-	ISO-40	-					RD40.5SS	9100.M40; 9210.M40; 9230.D40
50,5	1.988	-	ISO-50	-					RD50.5SS	9100.M50; 9210.M50; 9230.D50
64,0	2.520	-	ISO-63	-					RD64SS	9100.M63; 9210.M63

Trous carrés

Dimension trou		Matériel Max. épaisseur (mm)		Avant-trou Ø (mm)	Type	Application Passe-câbles carrés
Nominal		Acier Inox	Acier doux		KIT (Poinçon + Matrice + Tirant)	Type
(mm)	(inch)			Type		
43,0 X 43,0	1.693 x 1.693	1,5	2,0	26,5	RD43X43	9000.Q; 9200.Q

Acier inox = Rm= 700 N/mm² - Acier doux = Rm= 510 N/mm²

Trous rectangulaires

Dimension trou		Matériel Max. épaisseur (mm)		Avant-trou Ø (mm)	Type	Application Passe-câbles rectangulaires
Nominal		Acier Inox	Acier doux		KIT (Poinçon + Matrice + Tirant)	Type
(mm)	(inch)					
24,0 x 43,0	.945 x 1.693	2,0	2,0	16,5	RD24X43	9000.R/2
24,0 x 65,0	.945 x 2.559				RD24x65	9000.R/3
24,0 x 86,0	.945 x 3.386				RD24X86	9000.R/4
24,0 x 112,0	.945 x 4.409				RD24X112	9000.R/5; 9200.R5
36,0 x 65,0	1.417 x 2.559				RD36X65	9000.10
36,0 x 86,0	1.417 x 3.386	RD36X86		9000.16		
36,0 x 112,0	1.417 x 4.409	RD36X112		9000.24; 9200.24; 9220.24		
46,0 x 65,0	1.811 x 2.559	1,5		26,5	RD46X65	9000.10
46,0 x 86,0	1.811 x 3.386				RD46X86	9000.16
46,0 x 112,0	1.811 x 4.409				RD46X112	9000.24; 9200.24

Acier inox = Rm= 700 N/mm² - Acier doux = Rm= 510 N/mm²



Code 6263090



www.cembre.com



CEMBRE S.p.A.

via Serenissima, 9
25135 Brescia
Italy
Ph +39 030 36921
ufficio.vendite@cembre.com
sales@cembre.com

CEMBRE, S.L.U

Calle Verano 6 y 8
Pl Las Monjas
28850 Torrejón de Ardoz
Madrid
Spain
Ph +34 91 4852580
comercial@cembre.es

CEMBRE Ltd.

Dunton Park,
Kingsbury Road
Curdworth,
Sutton Colfield
West Midlands, B76 9EB
United Kingdom
Ph +44 01675 470440
sales@cembre.co.uk

CEMBRE IE

Unit 9, Airport Trade Park
Santry, co.
Dublin
Ireland
sales@cembre.ie

CEMBRE S.A.R.L.

Tour Part-Dieu
129 rue Servient
69003 Lyon
France
Tel +33 04 20 93 01 70
info@cembre.fr

CEMBRE, INC.

Raritan Center Business Park
300 Columbus Circle-Suite F,
Edison, NJ 08837 USA
Ph +1 (732) 225-7415
sales.us@cembre.com

CEMBRE B.V.

Luchthavenweg 53
5657EA Eindhoven
The Netherlands
Ph +31 (0) 40 311 1937
info@cembre.nl

**Cembre Electrical
Connections Shanghai Limited**

Room 2111,
Jin Hang Mansion, NO.83
Wan Hang Du Road
Jing An District
Shanghai
Ph +86-2160195778
info@cembre.cn
sales@cembre.cn

CEMBRE GmbH

Geschäftsbereich
Energie- und Bahntechnik
Heidemännstr. 166
80939 München - Germany
Ph + 49 89-3580676
info@cembre.de

Geschäftsbereich
Industrie und Handel
Boschstraße 7
71384 Weinstadt - Germany
Ph +49 7151-20536-60
info-w@cembre.de

