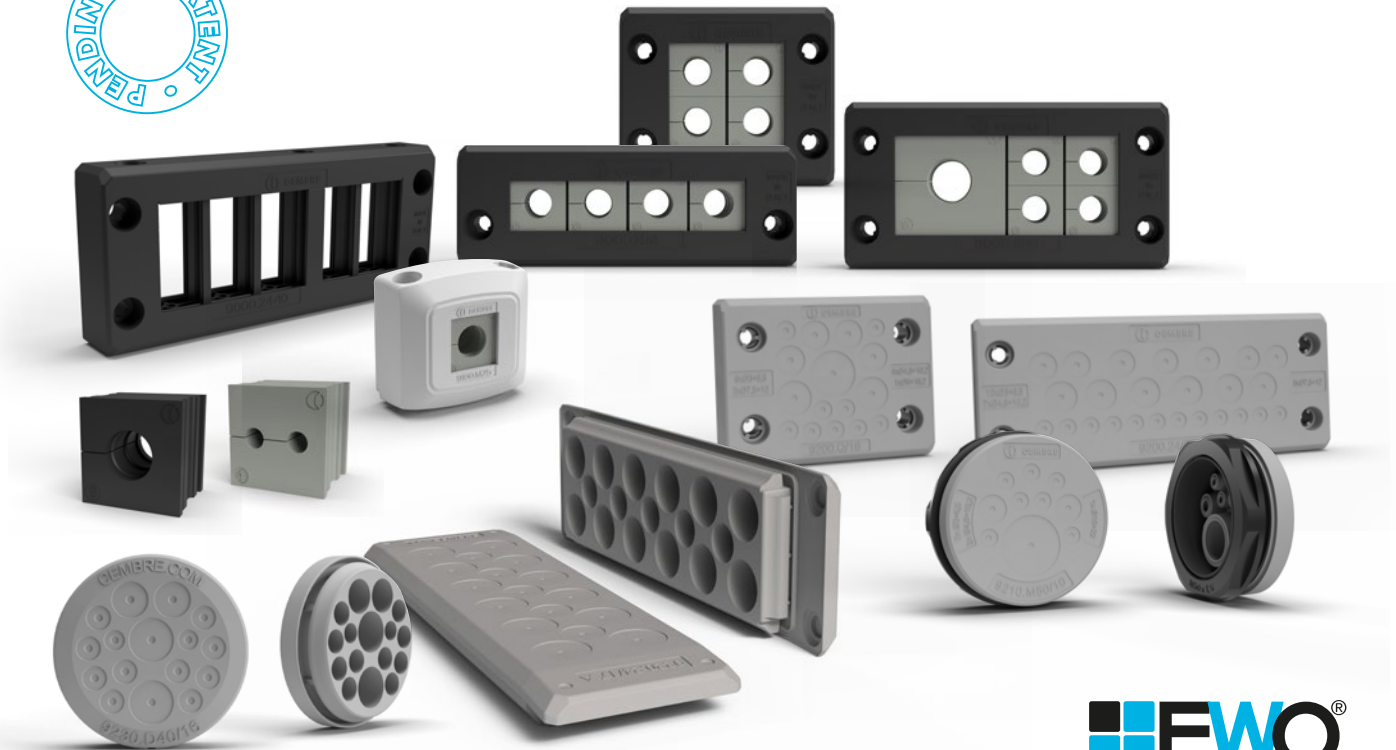




CEMBRE

NUEVOS PASACABLES SERIE EWO SERIES 9000, 9200, 9210, 9220 Y 9230

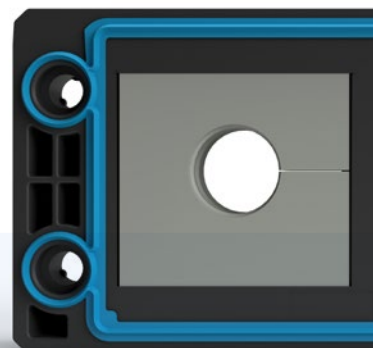


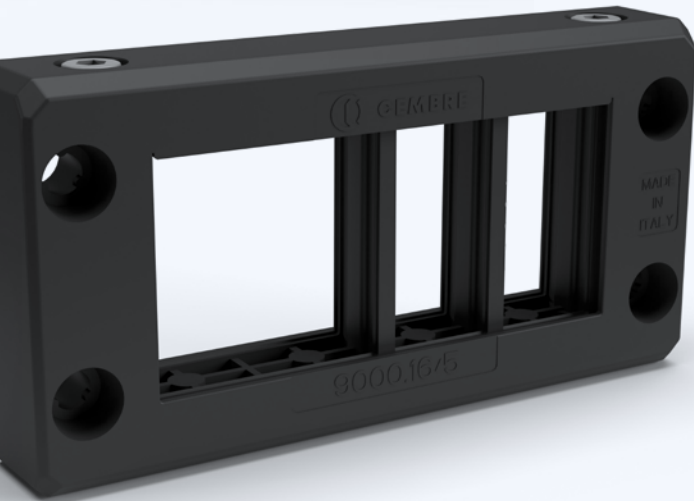
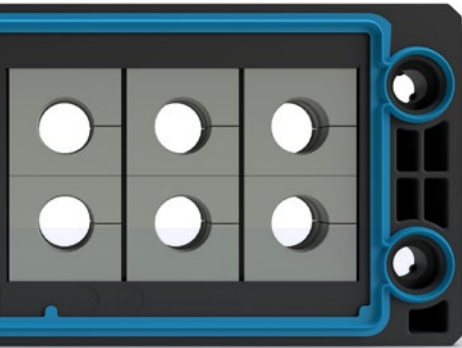
EWO[®]
EASY WIRE ORGANIZER

¡ELIGE LA PRACTICIDAD Y LA SEGURIDAD DE LOS PASACABLES EWO!

SERIE 9000

- **Plug & Fix:** instalación rápida en cables para la distribución de señales, sensores y alimentación
- **Practicidad en su máxima expresión:** armazón instalable después de la instalación de los cables, que se pueden anclar con arandelas de goma incluso en la fase final de cableado de la máquina
- **Para la automatización industrial:** perfectos para aplicaciones propias de la automatización industrial y para ordenar los cables incluidos en máquinas.
- **Seguridad sin concesiones:** con un alto nivel de seguridad y protección (IP66), incluso sin junta adicional externa
- **Las arandelas de goma quedan perfectamente delimitadas por el armazón**, que las envuelve sin que sobresalgan, garantizando la protección IP66 y la sujeción del cable según la norma EN62444

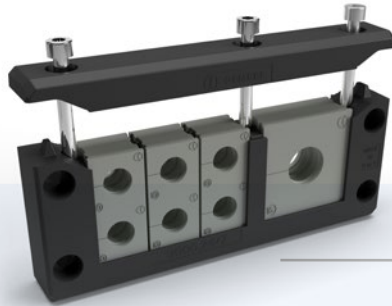




- **Estructura fina y poco voluminosa**, gracias a su diseño compacto y a la ausencia de junta externa (disponible igualmente como accesorio)
- **Fijación rápida y versátil con tornillos**: sistema anticaídas para una instalación más cómoda
- Sistema de **fijación del armazón** mediante tornillos y tuercas, orificios o remaches
- **Calidad del material**: armazón de PA6.6 con fibra de vidrio, con tornillos y tuercas de apriete de acero inoxidable
- **Sencillez a 180°**: las arandelas de goma se pueden colocar libremente y sin limitaciones, sin tener que preocuparse de la instalación

ALGUNOS BUENOS MOTIVOS PARA ELEGIR EWO SERIE 9000

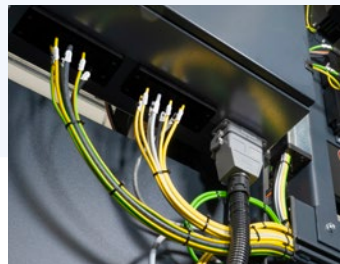
Armazón instalable después de la instalación de los cables, que se pueden fijar con arandelas de goma incluso en la fase final del cableado de la máquina



Instalación rápida con cables ya instalados para la distribución de señales, sensores y alimentación



Perfectos para aplicaciones propias de la automatización industrial y para ordenar los cables incluidos en máquinas



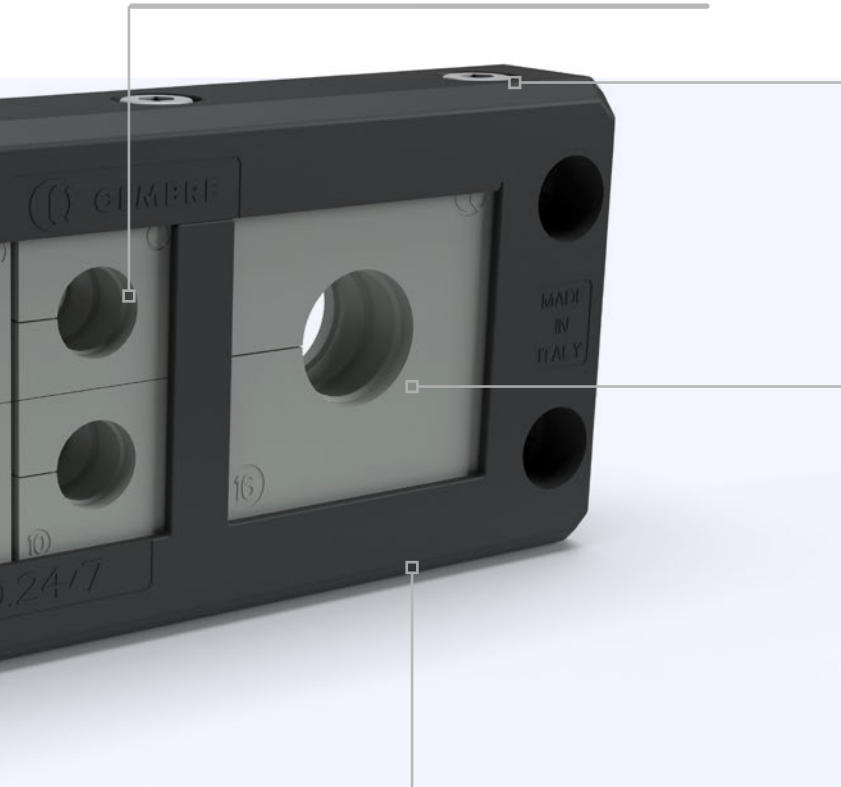
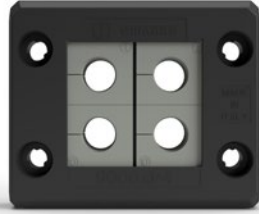
Con un alto nivel de seguridad y protección (IP66) gracias a la junta especial sobreimpresa, que no necesita la junta externa



Estructura fina y poco voluminosa, gracias a su diseño compacto y a la ausencia de junta externa



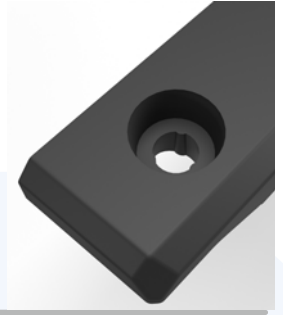
Arandelas de goma perfectamente delimitadas por el armazón, que las envuelve sin que sobresalgan, garantizando la protección IP66 y la sujeción del cable según la norma EN62444



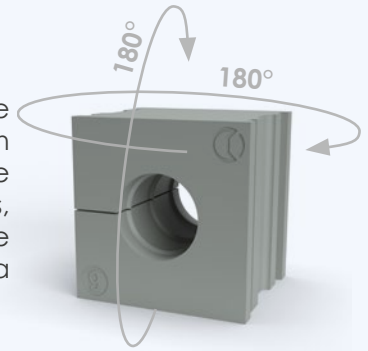
Armazón de PA6.6 con fibra de vidrio, con tornillos y tuercas de apriete de acero inoxidable



Fijación rápida y versátil con tornillos: sistema anticaídas para una instalación más cómoda



Las arandelas de goma se pueden colocar libremente y sin limitaciones, sin tener que preocuparse de la instalación



Sistema de fijación del armazón mediante tornillos sobre tuercas, orificios o remaches



LA GAMA DE PASACABLES SERIE 9000

Pasacables divisibles para cables instalados



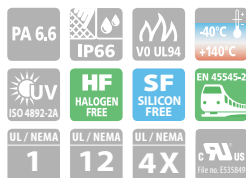
Pasacables en mm	Orificios de la base en mm	N.º arandelas de goma		PASACABLES DIVISIBLES PARA CABLES TENDIDOS						
		A	B	Cuadrado	Rectangular	Rectangular multinivel	Rectangular pequeño	Circular		
75 x 61	43 x 43	4	-	9000.Q/4	-	-	-	-	-	-
75 x 61	43 x 43	-	1	9000.Q/1	-	-	-	-	-	-
99,5 x 61	65 x 46	6	-	-	9000.10/6	-	-	-	-	-
99,5 x 61	65 x 46	2	1	-	9000.10/3	-	-	-	-	-
120 x 61	86 x 36/46	8	-	-	9000.16/8	-	-	-	-	-
120 x 61	86 x 36/46	4	1	-	9000.16/5	-	-	-	-	-
120 x 61	86 x 36/46	-	2	-	9000.16/2	-	-	-	-	-
147 x 61	112 x 36/46	10	-	-	9000.24/10	-	-	-	-	-
147 x 61	112 x 36/46	6	1	-	9000.24/7	-	-	-	-	-
147 x 61	112 x 36/46	2	2	-	9000.24/4	-	-	-	-	-
147 x 86	112 x 66	15	-	-	-	9000.24/15	-	-	-	-
75 x 42	43 x 24	2	-	-	-	-	9000.R/2	-	-	-
99,5 x 42	65 x 24	3	-	-	-	-	9000.R/3	-	-	-
120 x 42	86 x 24	4	-	-	-	-	9000.R/4	-	-	-
147 x 42	112 x 24	5	-	-	-	-	9000.R/5	-	-	-
50 x 45,5	Ø 20,5	1	-	-	-	-	-	9100.M20	9100.M20N	
50 x 45,5	Ø 25,4	1	-	-	-	-	-	9100.M25	9100.M25N	
50 x 45,5	Ø 32,5	1	-	-	-	-	-	9100.M32	9100.M32N	
72 x 72	Ø 40,5	-	1	-	-	-	-	9100.M40	9100.M40N	
72 x 72	Ø 50,5	-	1	-	-	-	-	9100.M50/1	9100.M50/1N	
72 x 72	Ø 50,5	4	-	-	-	-	-	9100.M50/4	9100.M50/4N	
72 x 72	Ø 64,0	-	1	-	-	-	-	9100.M63/1	9100.M63/1N	
72 x 72	Ø 64,0	4	-	-	-	-	-	9100.M63/4	9100.M63/4N	

Colores disponibles:

- Negro (RAL 9005) ■

Colores disponibles:

- Gris (RAL 7035) ■
- Negro (RAL 9005) ■



Material del armazón: Poliamida PA6.6 reforzada con fibra de vidrio

Material de la junta sobreimpresa azul: Elastómero TPE

Material de los tornillos de apriete del armazón: Inox (M5x55) Clase A2

Autoextinción cl. V0 (UL 94)

Temperatura de utilización: de -40°C a +140°C (estático)

Color: Negro RAL 9005; Gris RAL 7035 (para versión circular)

EWO[®]
EASY WIRE ORGANIZER

Arandelas de goma



Arandela tipo A 20x20,6 mm	N.º orificios	Ø cable en mm	Arandela tipo A 41x41 mm	N.º orificios	Ø cable en mm
9.AD0	0	-	9.A4D2	4	2-3
9.A1D1	1	1-2	9.A4D3	4	3-4
9.A1D2	1	2-3	9.A4D4	4	4-5
9.A1D3	1	3-4	9.A4D5	4	5-6
9.A1D4	1	4-5	9.A4D6	4	6-7
9.A1D5	1	5-6			
9.A1D6	1	6-7			
9.A1D7	1	7-8			
9.A1D8	1	8-9			
9.A1D9	1	9-10			
9.A1D10	1	10-11			
9.A1D11	1	11-12			
9.A1D12	1	12-13			
9.A1D13	1	13-14			
9.A1D14	1	14-15			
9.A1D15	1	15-16			
9.A1D16	1	16-16.5			
9.A1D17	1	16.5-17			



Arandela tipo A 20x20,6 mm	N.º orificios	Ø cable en mm
9.A2D2	2	2-3
9.A2D3	2	3-4
9.A2D4	2	4-5
9.A2D5	2	5-6
9.A2D6	2	6-7



Arandela tipo A 20x20,6 mm	N.º orificios	Ø cable en mm
9.A2D7	2	7-8
9.A2D8	2	8-9



Arandela tipo B Adaptador	N.º orificios	Ø cable en mm
9.B-A	1	En función del tipo A utilizado

Colores disponibles:

- Gris (RAL 7004)
- Negro (RAL 9005)

Soportes a presión

Soportes a presión	Medidas en mm	Orificios de la plancha en mm
9020.24	155 x 68	112 x 36/46
9020.16	128 x 68	86 x 36/46
9020.10	107 x 68	65 x 46
9020.Q	83 x 68	43 x 43



Tapones para arandelas



Tapones para arandelas	Ø inserción en mm	Ø cabezal en mm	L de inserción en mm
9005.D2	2	4	20
9005.D3	3	5	20
9005.D4	4	6	20
9005.D5	5	7	20
9005.D6	6	8	20
9005.D7	7	9	20
9005.D8	8	10	15
9005.D9	9	11	15
9005.D10	10	12	15
9005.D11	11	13	15
9005.D12	12	14	15
9005.D13	13	15	15
9005.D14	14	16	15
9005.D15	15	17	15
9005.D16	16	18	15
9005.D17	17	19	15

Abrazaderas divisibles



Abrazaderas divisibles	Paso en mm	Llave en mm
9110.M20*	M20x1.5	27
9110.M25*	M25x1.5	32
9110.M32*	M32x1.5	40
9110.M40*	M40x1.5	48
9110.M50*	M50x1.5	64
9110.M63N	M63x1.5	71

*Disponible también en color NEGRO: añadir N después del código

Juntas intumescentes



Tipo	Para pasacables Tipo	Medidas en mm
9007FR.Q	9000.Q	83 x 69
9007FR.10	9000.10	108 x 69
9007FR.16	9000.16	128 x 69
9007FR.24	9000.24	155 x 69
9007FR.R/2	9000.R/2	83 x 50
9007FR.R/3	9000.R/3	108 x 50
9007FR.R/4	9000.R/4	128 x 50
9007FR.R/5	9000.R/5	155 x 50

Planchas de cierre con tornillos



Planchas de cierre con tornillos	Medidas en mm	Orificios de la plancha en mm
9010.24	148.5 x 55.5	112 x 36/46
9010.16	121.5 x 55.5	86 x 36/46
9010.10	101.5 x 55.5	65 x 36/46
9010.Q	76.5 x 55.5	43 x 43

Planchas de cierre a presión



Planchas de cierre a presión	Medidas en mm	Orificios de la plancha en mm
9010.24-SO	148.5 x 55.5	112 x 36/46
9010.16-SO	121.5 x 55.5	86 x 36/46
9010.10-SO	101.5 x 55.5	65 x 36/46
9010.Q-SO	76.5 x 55.5	43 x 43

Junta externa



Junta externa	Para pasacables Tipo	Medidas en mm
9006.Q	9000.Q	72 x 60
9006.10	9000.10	98 x 60
9006.16	9000.16	118 x 60
9006.24	9000.24	145 x 60
9006.R/2	9000.R/2	72 x 41
9006.R/3	9000.R/3	98 x 41
9006.R/4	9000.R/4	118 x 41
9006.R/5	9000.R/5	145 x 41

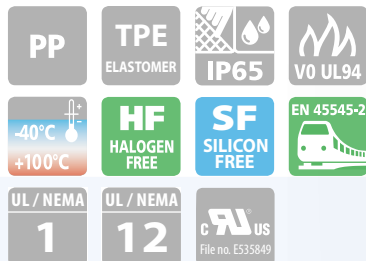
Juntas intumescentes adhesivas en rollo



Tipo	Para pasacables Tipo	Medidas en mm
9007FR/ROLL	9000.Q	5000x18x2,5
	9000.10	
	9000.16	
	9000.24	
	9000.R/2	
	9000.R/3	
	9000.R/4	
	9000.R/5	

PASACABLES CON MEMBRANA BICOMPONENTE SERIE 9200

Material de la estructura en PP+GF, material sobreimpreso en elastómero TPE sin siliconas, sin halógenos, UL94, IP65, color gris (RAL 7004)

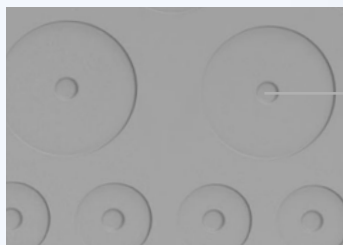


“Preload Technology”



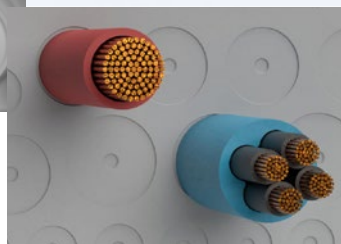
La estructura ligeramente curvada garantiza un ajuste uniforme durante la instalación.

Sistema de centrado para facilitar la perforación controlada de la membrana y facilitar la inserción del cable.

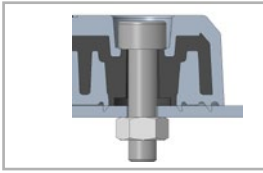


Doble membrana de sellado orientada.

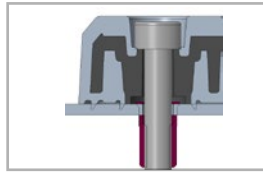
- **facilita la inserción del cable**
- **ofrece mayor resistencia al desgarr**



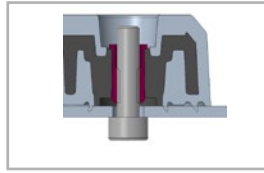
3 modos de fijación al cuadro



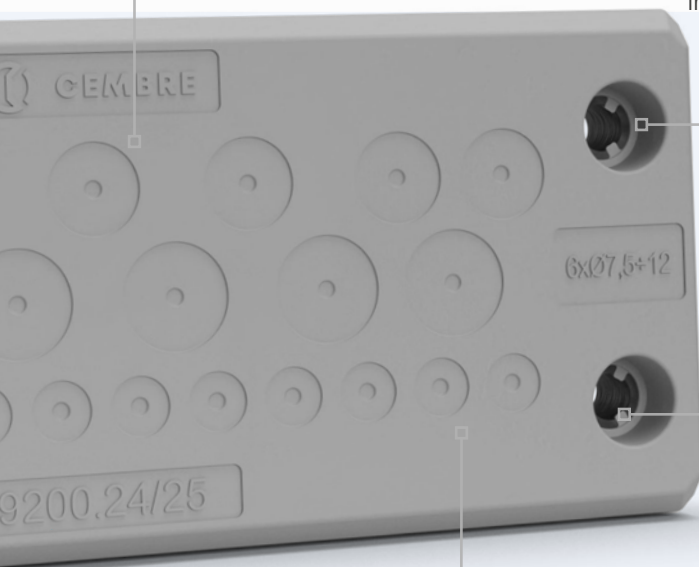
Orificio pasante con contratuerca



Casquillo roscado en el cuadro que garantiza el grado IP



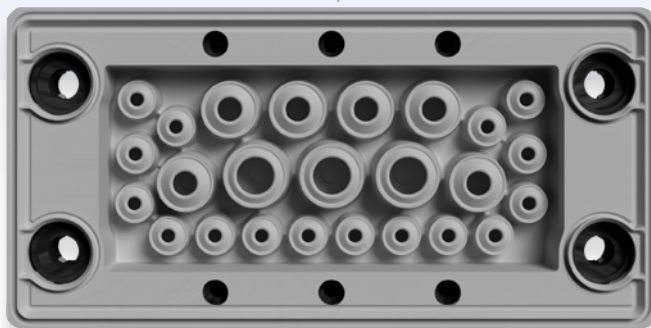
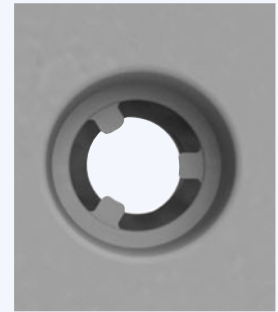
Casquillo roscado en la membrana para fijación desde el interior.



Collarín de estanqueidad para garantizar el grado IP bajo tornillo



Triple sistema anti-caída del tornillo



Optimiza el paso de cables sin etiquetar gracias al nuevo sistema de doble membrana.

PASACABLES CON MEMBRANA BICOMPONENTE SERIE 9200

Material de la estructura: Polipropileno con fibra de vidrio negro

Material de la membrana sobreimpresa: Elastómero TPE

clase de autoextinción V0 (UL94)

Temperatura de utilización: -40°C +100°C

Color: gris RAL7004

Número de archivo UL: E535849

Accesorios bajo solicitud: 9001.M5X20

tornillos de acero inox (M5x20) Clase A2



INSTALACIÓN CON TORNILLOS
de alta resistencia a la tracción

EWOWO[®]
EASY WIRE ORGANIZER

9200.Q
80x61x16



9200.R5
150x38x16



Tipo	Configuración de los cables n°x Ø mm	Forma y dimensiones (L x A x E) en mm	Dimensiones de los orificios de la plancha en mm
9200.Q/13	8 x Ø 3÷6.5 mm 4 x Ø 4.8÷10.2 mm 1 x Ø 16÷22 mm	cuadrada 80x61x16	43x43
9200.Q/16	9 x Ø 3÷6.5 mm 4 x Ø 4.8÷10.2 mm 2 x Ø 7.5÷12 mm 1 x Ø 9÷16.2 mm		
9200.Q/25	25 x Ø 3÷6.5 mm		
9200.R5/7	7 x Ø 7.5÷12 mm	rectangular pequeña 150x38x16	112x18/24
9200.R5/21	21 x Ø 3÷6.5 mm		

PASACABLES CON MEMBRANA BICOMPONENTE SERIE 9200

9200.10
103x61x16



9200.16
123x61x16



Tipo	Configuración de los cables n°x Ø mm	Forma y dimensiones (L x A x E) en mm	Dimensiones de los orificios de la plancha en mm
9200.10/8	8 x Ø 7.5÷12 mm	rectangular, 10 polos 103x61x16	65x36/46
9200.10/14	14 x Ø 4.8÷10.2 mm		
9200.10/15	5 x Ø 3÷6.5 mm 10 x Ø 4.8÷10.2 mm		
9200.10/16	9 x Ø 3÷6.5 mm 4 x Ø 4.8÷10.2 mm 3 x Ø 7.5÷12 mm		
9200.10/26	26 x Ø 3÷6.5 mm		
9200.16/11	11 x Ø 7.5÷12 mm	rectangular, 16 polos 123x61x16	86x36/46
9200.16/14	5 x Ø 3÷6.5 mm 5 x Ø 4.8÷10.2 mm 4 x Ø 9÷16.2 mm		
9200.16/20	11 x Ø 3÷6.5 mm 5 x Ø 4.8÷10.2 mm 4 x Ø 7.5÷12 mm		
9200.16/25	16 x Ø 3÷6.5 mm 6 x Ø 4.8÷10.2 mm 3 x Ø 7.5÷12 mm		
9200.16/34	34 x Ø 3÷6.5 mm		

9200.24
150x61x16



Tipo	Configuración de los cables n°x Ø mm	Forma y dimensiones (L x A x E) en mm	Dimensiones de los orificios de la plancha en mm
9200.24/14	10 x Ø 3÷6.5 mm 4 x Ø 16÷22 mm	rectangular, 24 polos 150x61x16	112x36/46
9200.24/15	15 x Ø 7.5÷12 mm		
9200.24/20	8 x Ø 3÷6.5 mm 6 x Ø 4.8÷10.2 mm 2 x Ø 7.5÷12 mm 4 x Ø 9÷16.2 mm		
9200.24/22	6 x Ø 3÷6.5 mm 6 x Ø 4.8÷10.2 mm 10 x Ø 7.5÷12 mm		
9200.24/24	6 x Ø 3÷6.5 mm 16 x Ø 4.8÷10.2 mm 2 x Ø 7.5÷12 mm		
9200.24/25	12 x Ø 3÷6.5 mm 7 x Ø 4.8÷10.2 mm 6 x Ø 7.5÷12 mm		
9200.24/26	26 x Ø 4.8÷10.2 mm		
9200.24/32	21 x Ø 3÷6.5 mm 8 x Ø 4.8÷10.2 mm 3 x Ø 7.5÷12 mm		
9200.24/42	42 x Ø 3÷6.5 mm		

PASACABLES CIRCULARES CON MEMBRANA BICOMPONENTE SERIE 9210.M

Material de la estructura: Polipropileno con fibra de vidrio negro

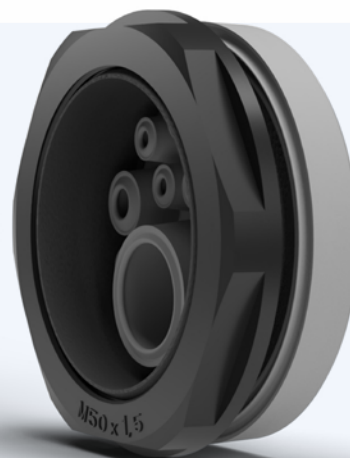
Material de la membrana sobreimpresa: Elastómero TPE

clase de autoextinción V0 (UL94)

Temperatura de utilización: -40°C +100°C

Color: gris RAL7004

Número de archivo UL: *Pendiente



INSTALACIÓN CON TUERCAS
de alta resistencia a la tracción

9210.M32
 Ø44

9210.M40
 Ø52

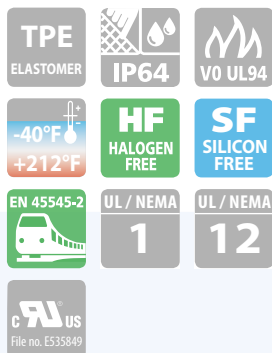
9210.M50
 Ø62

9210.M63
 Ø75


Tipo	Configuración de los cables n°x Ø mm	Forma y dimensiones Ø en mm	Dimensiones de los orificios de la plancha Ø en mm
9210.M32/4	3 x Ø 3÷6.5 mm 1 x Ø 7.5÷12 mm	circular Ø44	32.5
9210.M32/4-2	4 x Ø 5÷9.5 mm		
9210.M32/7	7 x Ø 3÷6.5 mm		
9210.M40/8	4 x Ø 3÷6.5 mm 4 x Ø 4.8÷10.2 mm	circular Ø52	40.5
9210.M50/8	5 x Ø 4.8÷10.2 mm 3 x Ø 7.5÷12 mm	circular Ø62	50.5
9210.M50/10	7 x Ø 3÷6.5 mm 2 x Ø 4.8÷10.2 mm 1 x Ø 16÷22 mm		
9210.M50/12	4 x Ø 3÷6.5 mm 8 x Ø 4.8÷10.2 mm		
9210.M50/19	19 x Ø 3÷6.5 mm		
9210.M63/9	1 x Ø 3÷6.5 mm 3 x Ø 4.8÷10.2 mm 4 x Ø 9÷16.2 mm 1 x Ø 16÷22 mm	circular Ø75	64.0
9210.M63/13	4 x Ø 3÷6.5 mm 4 x Ø 4.8÷10.2 mm 5 x Ø 9÷16.2 mm		
9210.M63/14	14 x Ø 4.8÷10.2 mm		
9210.M63/35	35 x Ø 3÷6.5 mm		

PASACABLES CON MEMBRANA DE GOMA SERIE 9220 TIPO A Y TIPO B

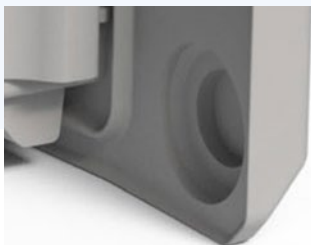
Material impreso en elastómero TPE sin siliconas, sin halógenos, UL94, IP64, color gris (RAL 7004)



Sistema de centrado para facilitar la perforación controlada de la membrana y facilitar la inserción del cable



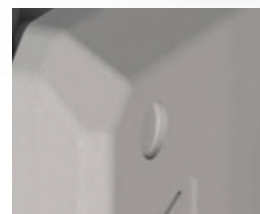
Orificios internos para alojar las cabezas de posibles insertos roscados



Perfil simétrico para evitar restricciones de montaje



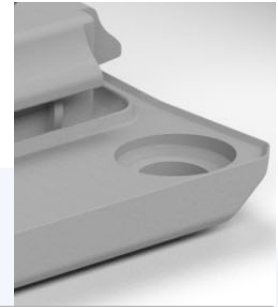
Posibilidad de perforar la membrana para pasar tornillos M5



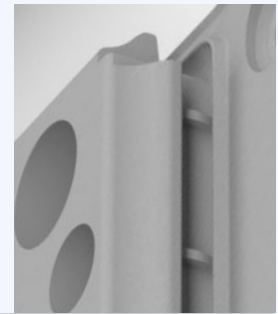
Biselado para facilitar la inserción



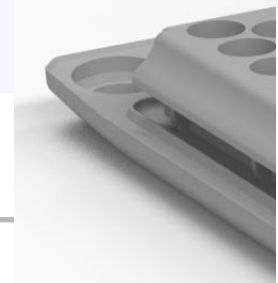
Doble perfil de junta, para mejorar el grado de protección IP (sólidos + agua)



Perfil de injerto interno en forma de «rampa» a lo largo de todo el perímetro, para facilitar la inserción en la perforación de la chapa



Lengüetas laterales inclinadas para tapar posibles orificios y garantizar una mayor adherencia a la pared tras la inserción de la membrana

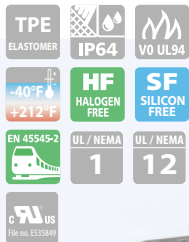


Dos versiones, adecuadas para diferentes espesores de chapa:
Tipo **A**, de 1,5 a 2,5 mm
Tipo **B**, de 2,8 a 4 mm



PASACABLES CON MEMBRANA DE GOMA SERIE 9220 TIPO A Y TIPO B

Material de la membrana: Elastómero TPE
clase de autoextinción V0 (UL94)
Temperatura de utilización: -40°C +100°C
Color: gris RAL7004
Número de archivo UL: E535849



TIPO A

TIPO B

INSTALACIÓN MANUAL INSERTADA

Tipo	Configuración de los cables n°x Ø mm	Forma y dimensiones (L x A x E) en mm	Dimensiones de los orificios de la plancha en mm	
9220.24/12A	12 x Ø 1 ÷ 15 mm	<p>rectangular de 24 polos, con ranura para chapa con espesor de 1,5 a 2,5 mm TIPO A 142x44x13</p>	112x36	
9220.24/14A	14 x Ø 1 ÷ 12,5 mm			
9220.24/17A	12 x Ø 1 ÷ 13 mm 5 x Ø 1 ÷ 10 mm			
9220.24/18A	4 x Ø 1 ÷ 16 mm 5 x Ø 1 ÷ 12,5 mm 5 x Ø 1 ÷ 11 mm 4 x Ø 1 ÷ 6,5 mm			
9220.24/19A	7 x Ø 1 ÷ 13 mm 12 x Ø 1 ÷ 7 mm			
9220.24/26A	4 x Ø 1 ÷ 16 mm 4 x Ø 1 ÷ 12 mm 16 x Ø 1 ÷ 6,5 mm 2 x ASI			
9220.24/42A	12 x Ø 1 ÷ 7,5 mm 17 x Ø 1 ÷ 6,5 mm 12 x Ø 1 ÷ 5 mm 1 x Ø 1 ÷ 4,5 mm			
9220.24/48A	48 x Ø 1 ÷ 6,5 mm			
9220.24/50A	8 x Ø 1 ÷ 9,5 mm 9 x Ø 1 ÷ 6,5 mm 33 x Ø 1 ÷ 5 mm			
9220.24/12B	12 x Ø 1 ÷ 15 mm			<p>rectangular de 24 polos, con ranura para chapa con espesor de 2,8 a 4 mm TIPO B 142x44x13</p>
9220.24/14B	14 x Ø 1 ÷ 12,5 mm			
9220.24/17B	12 x Ø 1 ÷ 13 mm 5 x Ø 1 ÷ 10 mm			
9220.24/18B	4 x Ø 1 ÷ 16 mm 5 x Ø 1 ÷ 12,5 mm 5 x Ø 1 ÷ 11 mm 4 x Ø 1 ÷ 6,5 mm			
9220.24/19B	7 x Ø 1 ÷ 13 mm 12 x Ø 1 ÷ 7 mm			
9220.24/26B	4 x Ø 1 ÷ 16 mm 4 x Ø 1 ÷ 12 mm 16 x Ø 1 ÷ 6,5 mm 2 x ASI			
9220.24/42B	12 x Ø 1 ÷ 7,5 mm 17 x Ø 1 ÷ 6,5 mm 12 x Ø 1 ÷ 5 mm 1 x Ø 1 ÷ 4,5 mm			
9220.24/48B	48 x Ø 1 ÷ 6,5 mm			
9220.24/50B	8 x Ø 1 ÷ 9,5 mm 9 x Ø 1 ÷ 6,5 mm 33 x Ø 1 ÷ 5 mm			

PASACABLES CIRCULARES CON MEMBRANA DE GOMA SERIE 9230.D

Material de la membrana: Elastómero TPE
clase de autoextinción V0 (UL94)
Temperatura de utilización: -40°C +100°C
Color: gris RAL7004
Número de archivo UL: *Pendiente



INSTALACIÓN MANUAL INSERTADA

9230.D25
Ø33.5



9230.D32
Ø40.5



Tipo	Configuración de los cables n°x Ø mm	Forma y dimensiones Ø en mm	Dimensiones de los orificios de la plancha Ø en mm
9230.D25/4	4 x Ø 1 ÷ 8 mm	circular Ø33.5	24.5
9230.D25/6	4 x Ø 1 ÷ 5.3 mm 2 x Ø 1 ÷ 9.5 mm		
9230.D25/7	7 x Ø 1 ÷ 5.5 mm		
9230.D32/7	7 x Ø 1 ÷ 8 mm	circular Ø40.5	32.5
9230.D32/10	6 x Ø 1 ÷ 5.3 mm 2 x Ø 1 ÷ 6.5 mm 2 x Ø 1 ÷ 9.5 mm		
9230.D32/10-2	10 x Ø 1 ÷ 6.3 mm		
9230.D32/11	9 x Ø 1 ÷ 5.3 mm 2 x Ø 1 ÷ 8 mm		
9230.D32/13	13 x Ø 1 ÷ 5.3 mm		

PASACABLES CIRCULARES CON MEMBRANA DE GOMA

SERIE 9230.D

9230.D40
Ø48.5



9230.D50
Ø58.5



Tipo	Configuración de los cables n°x Ø mm	Forma y dimensiones Ø en mm	Dimensiones de los orificios de la plancha Ø en mm
9230.D40/9	8 x Ø 1 ÷ 9.3 mm 1 x Ø 1 ÷ 11.5 mm	circular Ø48.5	40.5
9230.D40/16	2 x Ø 1 ÷ 5.3 mm 10 x Ø 1 ÷ 6.3 mm 2 x Ø 1 ÷ 9.3 mm 2 x Ø 1 ÷ 11.2 mm		
9230.D40/17	1 x Ø 1 ÷ 4 mm 16 x Ø 1 ÷ 7.2 mm		
9230.D50/9	5 x Ø 1 ÷ 7 mm 4 x Ø 1 ÷ 18 mm	circular Ø58.5	50.5
9230.D50/11	7 x Ø 1 ÷ 7.2 mm 3 x Ø 1 ÷ 11.2 mm 1 x Ø 1 ÷ 22.5 mm		
9230.D50/12	10 x Ø 1 ÷ 9.3 mm 2 x Ø 1 ÷ 11.2 mm		
9230.D50/16	4 x Ø 1 ÷ 5.3 mm 5 x Ø 1 ÷ 6.5 mm 3 x Ø 1 ÷ 9.5 mm 4 x Ø 1 ÷ 11.5 mm		

9230.D50
 Ø58.5



Tipo	Configuración de los cables n°x Ø mm	Forma y dimensiones Ø en mm	Dimensiones de los orificios de la plancha Ø en mm
9230.D50/18	2 x Ø 1 ÷ 4 mm 2 x Ø 1 ÷ 6 mm 4 x Ø 1 ÷ 7 mm 5 x Ø 1 ÷ 9,5 mm 5 x Ø 1 ÷ 12 mm	circular Ø58.5	50.5
9230.D50/20	16 x Ø 1 ÷ 6.5 mm 4 x Ø 1 ÷ 9.5 mm		
9230.D50/35	35 x Ø 1 ÷ 5.3 mm		

B-FL750ND Y EWO

LA SOLUCIÓN INTEGRADA PARA INSTALACIONES ELÉCTRICAS SUPERIORES

Un ejemplo de esta filosofía es el **sistema integrado B-FL750ND y EWO**, una solución que ofrece un flujo de trabajo continuo y sin interrupciones, desde el proceso de perforación hasta la instalación de los pasacables.

La perforadora hidráulica a batería B-FL750ND es una herramienta potente y versátil, diseñada para perforar fácilmente **paneles, cuadros eléctricos y otras superficies de acero, fibra de vidrio y plástico.**

Esta combinación de herramientas y componentes permite **acelerar** las operaciones y aumentar la fiabilidad de toda la instalación.

La facilidad de uso y la **total compatibilidad** entre los dos productos ofrecen una ventaja decisiva en contextos donde la velocidad y la precisión son cruciales.



B-FL750ND Y EWO

LAS VENTAJAS DEL SISTEMA INTEGRADO



- **Compatibilidad total:** La B-FL750ND está diseñada para realizar orificios perfectos para la instalación de pasacables EWO, reduciendo los tiempos de operación y mejorando la precisión en cada fase de la instalación.
- **Practicidad y versatilidad:** Gracias a su capacidad para perforar diferentes materiales y adaptarse a múltiples necesidades, la B-FL750ND permite realizar orificios para la instalación de pasacables de forma rápida y segura.
- **Fiabilidad y protección:** los pasacables EWO están diseñados para garantizar una protección avanzada contra el polvo y el agua, aumentando la vida útil del sistema eléctrico. Esta protección mejorada reduce la necesidad de mantenimiento y contribuye a la seguridad del sistema a largo plazo.



B-FL750ND Y EWO

ACCERORIOS DE PERFORACIÓN DISPONIBLES

Perforaciones REDONDAS

Dimensión agujero				Espesor max Perfil laminado (mm)		Orificio piloto Ø (mm)	Tipo		Aplicación Pasacables redondas	
Nominal		Pg	ISO	GAS	Acero Inox		Acero dulce	KIT (Punzón + Matriz)	Tirante	Type
Ø (mm)	Ø (inch)					Type				
20,5	.807	Pg 13,5	ISO-20	-	2,5 mm (0.1 in.) Rm= 700 N/mm ²	3,5 mm (0.14 in.) Rm= 510 N/mm ²	11,5	RD20.5SS	TD-11	9100.M20
25,4	1.000	-	ISO-25	-				RD25.4SS		9100.M25; 9230.D25
32,5	1.279	-	ISO-32	-	2,5 mm (0.1 in.) Rm= 700 N/mm ²	3,5 mm (0.14 in.) Rm= 510 N/mm ²	20,0	RD32.5SS	TD-19	9100.M32; 9210.M32; 9230.D32
40,5	1.594	-	ISO-40	-				RD40.5SS		9100.M40; 9210.M40; 9230.D40
50,5	1.988	-	ISO-50	-				RD50.5SS		9100.M50; 9210.M50; 9230.D50
64,0	2.520	-	ISO-63	-				RD64SS		9100.M63; 9210.M63

Perforaciones CUADRADAS

Dimensión agujero		Espesor max Perfil laminado (mm)		Orificio piloto Ø (mm)	Tipo		Aplicación Pasacables cuadras
Nominal		Acero Inox	Acero dulce		KIT (Punzón + Matriz)	Tipo	Type
(mm)	(inch)			Type			
43,0 X 43,0	1.693 x 1.693	1,5	2,0	26,5	RD43X43	9000.Q; 9200.Q	

Acero inox = Rm= 700 N/mm² - Acero dulce = Rm= 510 N/mm²

Perforaciones RECTANGULARES

Dimensión agujero		Espesor max Perfil laminado (mm)		Orificio piloto Ø (mm)	Tipo	Aplicación Pasacables rectangulares
Nominal		Acero Inox	Acero dulce		KIT (Punzón + Matriz)	Tipo
(mm)	(inch)					
24,0 x 43,0	.945 x 1.693	2,0	2,0	16,5	RD24X43	9000.R/2
24,0 x 65,0	.945 x 2.559				RD24x65	9000.R/3
24,0 x 86,0	.945 x 3.386				RD24X86	9000.R/4
24,0 x 112,0	.945 x 4.409				RD24X112	9000.R/5; 9200.R5
36,0 x 65,0	1.417 x 2.559	1,5		26,5	RD36X65	9000.10
36,0 x 86,0	1.417 x 3.386				RD36X86	9000.16
36,0 x 112,0	1.417 x 4.409				RD36X112	9000.24; 9200.24; 9220.24
46,0 x 65,0	1.811 x 2.559				RD46X65	9000.10
46,0 x 86,0	1.811 x 3.386	RD46X86	9000.16			
46,0 x 112,0	1.811 x 4.409	RD46X112	9000.24; 9200.24			

Acero inox = Rm= 700 N/mm² - Acero dulce = Rm= 510 N/mm²



Cód. 6263093



www.cembre.com



CEMBRE S.p.A.

via Serenissima, 9
25135 Brescia
Italy
Ph +39 030 36921
ufficio.vendite@cembre.com
sales@cembre.com

CEMBRE, S.L.U

Calle Verano 6 y 8
Pl Las Monjas
28850 Torrejón de Ardoz
Madrid
Spain
Ph +34 91 4852580
comercial@cembre.es

CEMBRE Ltd.

Dunton Park,
Kingsbury Road
Curdworth,
Sutton Colfield
West Midlands, B76 9EB
United Kingdom
Ph +44 01675 470440
sales@cembre.co.uk

CEMBRE IE

Unit 9, Airport Trade Park
Santry, co.
Dublin
Ireland
sales@cembre.ie

CEMBRE S.A.R.L.

Tour Part-Dieu
129 rue Servient
69003 Lyon
France
Tel +33 04 20 93 01 70
info@cembre.fr

CEMBRE, INC.

Raritan Center Business Park
300 Columbus Circle-Suite F,
Edison, NJ 08837 USA
Ph +1 (732) 225-7415
sales.us@cembre.com

CEMBRE B.V.

Luchthavenweg 53
5657EA Eindhoven
The Netherlands
Ph +31 (0) 40 311 1937
info@cembre.nl

**Cembre Electrical
Connections Shanghai Limited**
Room 2111,
Jin Hang Mansion, NO.83
Wan Hang Du Road
Jing An District
Shanghai
Ph +86-2160195778
info@cembre.cn
sales@cembre.cn

CEMBRE GmbH

Geschäftsbereich
Energie- und Bahntechnik
Heidemännstr. 166
80939 München - Germany
Ph + 49 89-3580676
info@cembre.de

Geschäftsbereich
Industrie und Handel
Boschstraße 7
71384 Weinstadt - Germany
Ph +49 7151-20536-60
info-w@cembre.de

