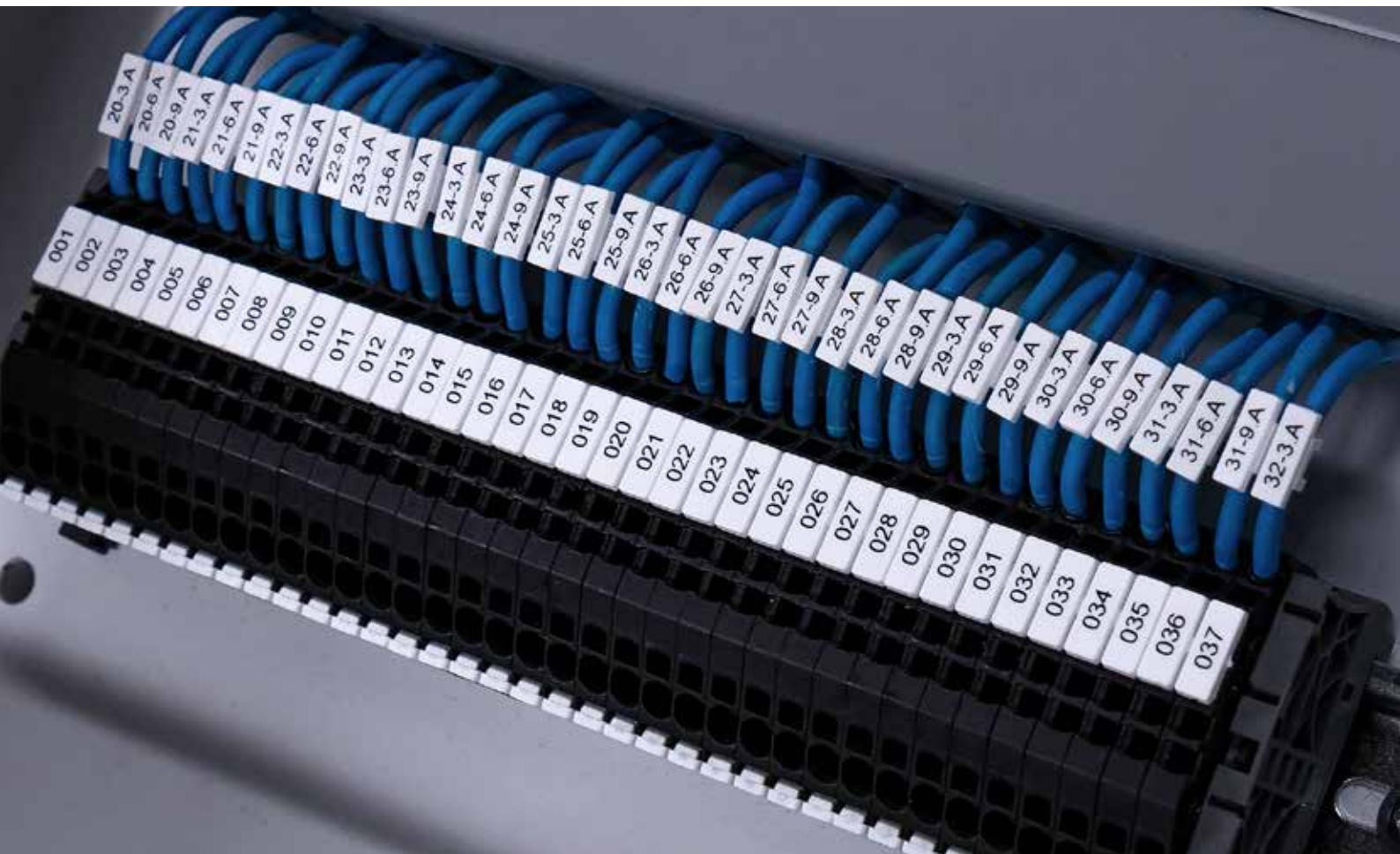


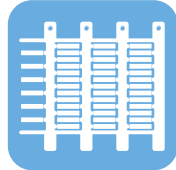
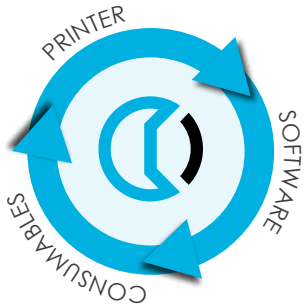


**CEMBRE**

# INDUSTRIELLE MARKIERUNGSSYSTEME



# MG4 - GRENZENLOS DRUCKEN / THERMOTRANSFERDRUCKER FÜR SCHILDER UND ETIKETTEN



- **ZEIT-/KOSTENSPARENDE PRODUKTION:** Sofort einsatzbereit, keine Aufwärmphase notwendig. Wirtschaftliches Bedrucken von Verbrauchsmaterialien mit einem optimierten Farbbandverbrauch. Es können bis zu 300.000 St. Einsteckschilder in der Größe 4x10 mm bedruckt werden.
- **SCHNELL:** Innerhalb 10 Sekunden inkl. Qualitätskontrolle
- **SAUBER UND LEISE:** Erzeugt weder Dämpfe noch Rückstände und kann problemlos im Büro verwendet werden.
- **LEICHT UND ROBUST:** Kompakte und robuste Bauform ermöglicht einen mobilen Einsatz.
- **SOFORT EINSATZBEREIT:** Keine Trocknungszeit oder thermische Nachbehandlung notwendig.
- **5 ZOLL TOUCHSCREEN:** Druckprojekte schnell und einfach verwalten.
- **NETZTEIL ODER AKKU:** Stationär oder mobil einsetzbar.



Wi-Fi



TEILEN



TOUCH-  
DISPLAY



USB



APP



STATUS-  
MONITOR



LAN



Wi-Fi  
DIRECT



AKKU-BETRIEB

## ROLLY3000 / THERMOTRANSFERDRUCKER FÜR ROLLENMATERIAL

- **ROBUST UND LEISE**
- **ZUVERLÄSSIG:** intensive Nutzung in der Produktion und im Büro
- **EINFACHES SET-UP:** Drucker kann je nach ausgewähltem Druckträger effizient eingerichtet werden







## VORGESTANZTE 4 MM SCHILDCHEN ZUM EINSCHIEBEN



 MG-TPMF

TPM-ROLL 

## WICKELETIKETTEN ZUM AUFROLLEN



 MG-KMP

KM-ROLL 

## 4 MM SCHILDCHEN ZUM EINSCHIEBEN



 MG-TPM

## VORGESTANZTE KABELMARKIERER ZUR BEFESTIGUNG MIT KABELBINDER



 MG-ETF

ETF-ROLL 

## ADERKENNZEICHNUNG ZUM AUFSCHEIBEN



 MG-TDM

## SCHRUMPFSCHLAUCH EIN- & BEIDSEITIGER DRUCK



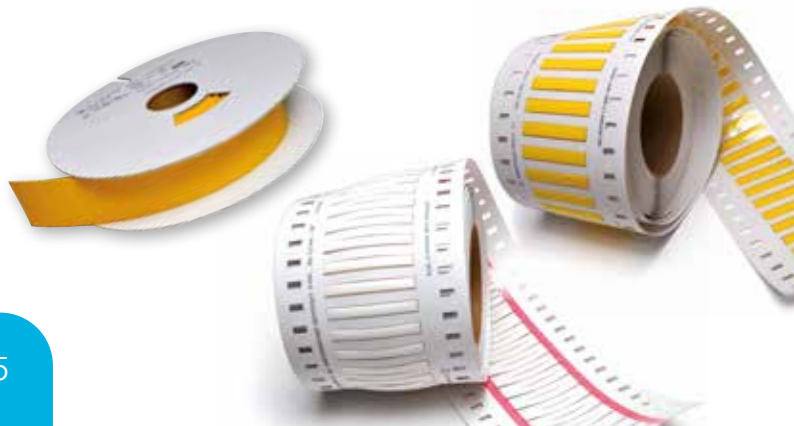
TERMO-ROLL 

## ADERKENNZEICHNUNG ZUM NACHTRÄGLICHEN AUFSTECKEN



 MG-TDMO

 Weitere Produkte sind auch in detektierbarem Material erhältlich





EGG CONVEYOR  
HOUSE H6  
1

START  
DRIP OILER  
EGG CONVEYOR H4

EGG BELTS  
RUNNING

LATER  
TIER 1

LATER  
TIER 2



## TASTER UND SCHALTERBESCHRIFTUNG VORGESTANZ



MG-TAP

TAP-ROLL

## 9 MM SCHILDER VORGESTANZ



MG-TAPW

TAR-ROLL

## SELBSTKLEBENDE SCHILDER VORGESTANZ



MG-TAA

## TASTER UND SCHALTERBESCHRIFTUNG DIREKTBEDRUCKUNG DER DRUCKTASTERMARKIERUNG



MG-PTS

## SPS BESCHRIFTUNG VORGESTANZ



MG-PLC

## BESCHRIFTUNGSTREIFEN FÜR GERÄTEPLATZMARKIERUNG



MG-17.5

STRIP-ROLL

## KENNZEICHNUNGSSCHILD VORGEBOHRT



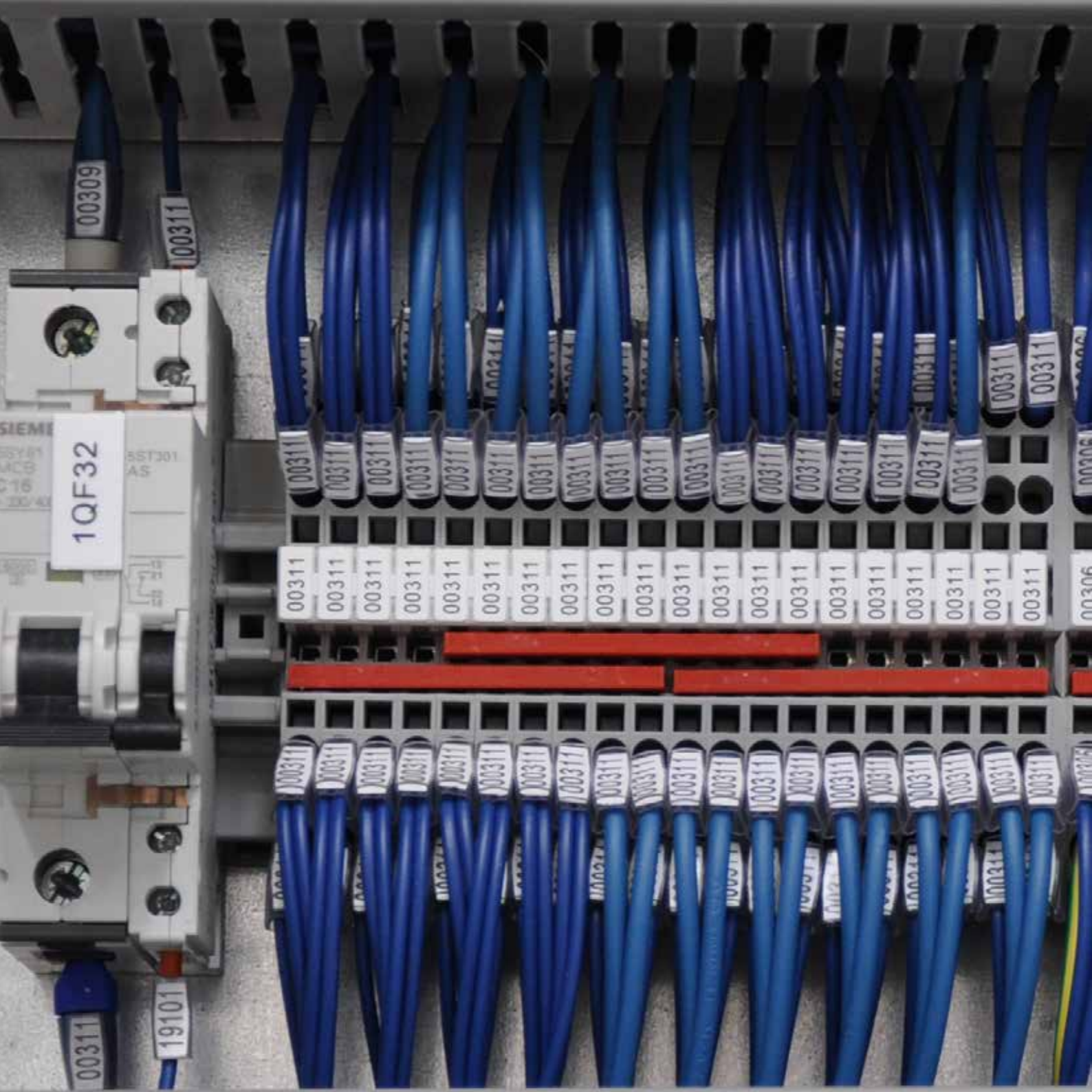
MG-DOG

## KOMPONENTENKENNZEICHNUNG ZUM EINRASTEN



MG-SPM

Weitere Produkte sind auch in detektierbarem Material erhältlich



00309

100311

SIEMENS

5T301  
ACB  
C16  
30/40

1QF32

5T301  
AS

00311

00311

00311

00311

00311

00311

00311

00311

00311

00311

00311

00311

00311

00311

00311

00311

00311

00311

00306

00311

00311

00311

00311

00311

00311

00311

00311

00311

00311

00311

00311

00311

00311

00311

00311

00311

00311

00306

00311

00311

00311

00311

00311

00311

00311

00311

00311

00311

00311

00311

00311

00311

00311

00311

00311

00311

00306

00311

19101



## KLEMMENBESCHRIFTUNG

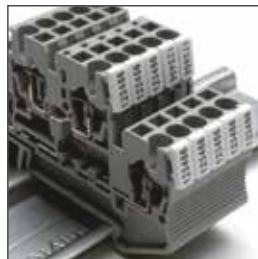
KENNZEICHNUNGSSCHILDER FÜR KLEMMEN  
ZUM AUFSTECKEN



MG-CPM, MG-CPMF, MG-VYB

DIE SCHILDER PASSEN AUF MEHR ALS 1000 DERZEIT AUF  
DEM MARKT ERHÄLTICHE REIHENKLEMMEN

UNABHÄNGIGE LÖSUNG FÜR REIHENKLEMMEN



Weitere Produkte sind auch in  
detektierbarem Material erhältlich



## ETIKETTEN

ETIKETTEN  
SELBSTKLEBEND



MG-VYT, MG-PYT, MG-VVCT

VCT-ROLL



HINWEIS ETIKETTEN

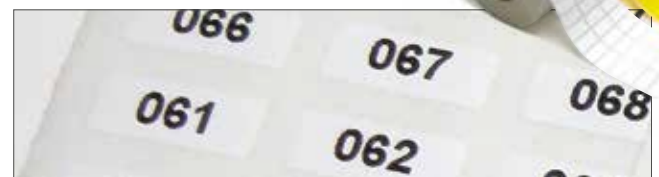


MG-SIGNS

TTF



SELBSTKLEBENDE ETIKETTEN AUF ROLLE



TTL





## TYPENKENNZEICHNUNG



### BLANK ODER SELBSTKLEBEND MIT ODER OHNE VORGEBOHRTEN LÖCHERN

Aus den individuell gestaltbaren Druckmaterialien MARKINGENIUS® können Namensschilder, Typenschilder und Datenschilder mit Firmenlogo, technischen Daten, Seriennummern, CE-Kennzeichnung, usw. hergestellt werden.



### VORBEDRUCKTE SCHILDER

Wenn Sie farbige Typenschilder mit Ihrem Firmenlogo erhalten möchten, wenden Sie sich direkt an uns.



Wenn Sie halogenfreies Material benötigen, wenden Sie sich direkt an uns.

Alle Druckträger sind in weiß und gelb erhältlich. Individuelle Farbgebung auf Anfrage.



## GENIUSPRO SOFTWARE



**15yr.** 15 Jahre kontinuierliche Weiterentwicklung auf Grundlage von Kundenfeedback



**Kostenlose Software-Updates**, technischer Kundendienst und Training über die gesamte Systemlebensdauer hinweg



**Import** aus 11 x CAD Software + Excel



**19 Sprachen** erhältlich



## LIFETIME SUPPORT

- Kostenlose Software-Updates
- 30 Tage Testzeitraum
- Kostenlose Schulung und Support, telefonisch, per Fernzugriff oder vor Ort
- Musterversand und Unterstützung bei Freigabeprozessen



Cod. 6260595



[www.cembre.com](http://www.cembre.com)



**CEMBRE S.p.A.**  
via Serenissima, 9  
25135 Brescia  
Italy  
Ph +39 030 36921  
[ufficio.vendite@cembre.com](mailto:ufficio.vendite@cembre.com)  
[sales@cembre.com](mailto:sales@cembre.com)

**CEMBRE Ltd.**  
Dunton Park,  
Kingsbury Road,  
Curdworth, Salfon Coldfield,  
West Midlands, B76 9EB  
United Kingdom  
Ph +44 01675 470440  
[sales@cembre.co.uk](mailto:sales@cembre.co.uk)

**CEMBRE S.a.r.l.**  
22 Avenue Ferdinand  
de Lesseps  
91420 Morangis Cedex  
France  
Ph +33 01 60 49 11 90  
[info@cembre.fr](mailto:info@cembre.fr)

**CEMBRE España S.L.U.**  
Calle Verano 4 y 8  
Pl Las Moñas  
28850 Torrejón de Ardoz  
Madrid - Spain  
Ph +34 91 4852580  
[comercial@cembre.com](mailto:comercial@cembre.com)

**CEMBRE GmbH**  
Geschäftsbereich  
Energie- und Bahntechnik  
Heidemannstr. 166  
80939 München  
Germany  
Ph +49 89-3580676  
[info@cembre.de](mailto:info@cembre.de)

**CEMBRE GmbH**  
Geschäftsbereich  
Industrie und Handel  
Boschstraße 7  
71384 Weinstadt  
Germany  
Ph +49 7151-20536-60  
[info-w@cembre.de](mailto:info-w@cembre.de)

**CEMBRE Inc.**  
Raritan Center Business Park  
300 Columbus Circle-S.F.,  
Edison, NJ 08837 USA  
Ph +1 (732) 225-7415  
[sales.us@cembre.com](mailto:sales.us@cembre.com)  
**Midwest Office**  
1051 Perimeter Dr #610  
Schaumburg, IL 60173

