



CEMBRE

DB/1N DBLOCK VERTEILERKLEMMEN NEUE EINPOLIGE SERIE MIT UL-ZULASSUNG



www.cembre.de

DB/1N DBLOCK / NEUE EINPOLIGE SERIE MIT UL-ZULASSUNG



- Verteiler mit 80, 125, 160, 250, 400, 500 A
- 6, 7, 11 Anschlüsse
- Bequeme Verdrahtung durch konische Einführungen und gelösten Schrauben
- Die Klemmen garantieren eine langfristige optimale Stabilität der Verbindung

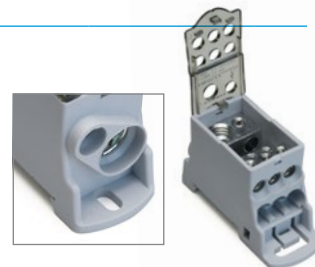
Typ	Anz. Phasen	Verbindungs-kapazität Querschnitt mm ²	Anschlüsse	Verbindungskapazität Querschnitt mm ²	IEC® 60947-7-1		UL® 1059		Bemessungs-kurzzeit-stromfestigkeit (Icw)	Bemessungs-stoss-stromfestigkeit (Ipk)	selbstverlöschende Klasse	Abmessungen mm LxBxH	Gewicht g	VPE
					Nominaler Isolationwert	Nennstrom (I)	Nominaler Isolationwert	Nennstrom (I)						
DB80-6/1N	1	6÷16	6 (4+2)	(4) 2,5÷6 (2) 2,5÷16	1000 V	80 A	600 V	85 A	3 kA	22 kA	V-0 (UL 94)	66x27xh46	70	5
DB125-7/1N	1	10÷35	7 (6+1)	(6) 2,5÷16 (1) 6÷16	1000 V	125 A	600 V	150 A	4.2 kA	30 kA	V-0 (UL 94)	77x29xh46	142	5
DB160-7/1N	1	10÷70	7 (6+1)	(6) 2,5÷16 (1) 6÷16	1000 V	160 A	600 V	200 A	11.8 kA	30 kA	V-0 (UL 94)	77x29xh46	136	5
DB250-11/1N	1	35÷120	11 (2+5+4)	(2) 6÷35 (5) 2,5÷16 (4) 2,5÷10	1000 V	250 A	600 V	255 A	24.5 kA	51 kA	V-0 (UL 94)	96x46xh50	423	3
DB400-11/1N	1	95÷185	11 (2+5+4)	(2) 6÷35 (5) 2,5÷16 (4) 2,5÷10	1000 V	400 A	600 V	335 A	24.5 kA	51 kA	V-0 (UL 94)	96x46xh50	402	3
DB500-11/1N	1	max 8x24 mm Flex. Busbar	11 (2+5+4)	(2) 6÷35 (5) 2,5÷16 (4) 2,5÷10	1000 V	500 A	600 V	335 A	24.5 kA	51 kA	V-0 (UL 94)	96x46xh50	388	3



Cembre GmbH
Geschäftsbereich
Industrie und Handel
Boschstraße 7
71384 Weinstadt DEUTSCHLAND

Tel. +49 7151 20536-60
info-w@cembre.de

- Erweiterbare Verbindung mittels eigener einpoliger Steckbrücken (verwendbar für die Typen DB125-7/1N und DB160-7/1N)



www.cembre.de



6260948