

CONTRODADI IN ACCIAIO INOX PER PRESSACAVI MAXIinox
SERIE 7033 PASSO METRICO M 1,5 e SERIE 7032 PASSO Pg
in ACCIAIO INOX AISI 303 (X8 CrNiS 18-9) ed ACCIAIO INOX AISI 316L (X2 CrNiMo 17-12-2)

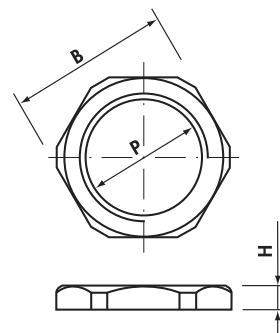
Passo METRICO M 1,5 CEI EN 60423 CEI EN 50262
CONTRODADI IN ACCIAIO INOX

| Acciaio Inox AISI 303 | Acciaio Inox AISI 316L | P | B Chiave (mm) | H (mm) | AISI 303 Imballo standard/minimo | AISI 316L Imballo standard/minimo |
|-----------------------|------------------------|---------|---------------|--------|----------------------------------|-----------------------------------|
| 7033M12 | 7033AM12 | M12X1,5 | 16 | 2,8 | 450/30 | 300/20 |
| 7033M16 | 7033AM16 | M16X1,5 | 20 | 2,8 | 450/30 | 300/20 |
| 7033M20 | 7033AM20 | M20X1,5 | 24 | 3,5 | 250/25 | 200/20 |
| 7033M25 | 7033AM25 | M25X1,5 | 29 | 4 | 160/20 | 120/15 |
| 7033M32 | 7033AM32 | M32X1,5 | 36 | 4 | 105/15 | 84/12 |
| 7033M40 | 7033AM40 | M40X1,5 | 45 | 5 | 60/15 | 40/10 |
| 7033M50 | 7033AM50 | M50X1,5 | 57 | 5 | 40/10 | 28/7 |
| 7033M63 | 7033AM63 | M63X1,5 | 70 | 5,5 | 32/8 | 20/5 |

 Per Pressacavi
MAXIinox

 Materiali:
ACCIAIO INOX 303 (X8 CrNiS 18-9)
ACCIAIO INOX 316L (X2 CrNiMo 17-12-2)
Passo Pg DIN 40 430 - Dimensioni DIN 46 320

| Acciaio Inox AISI 303 | Acciaio Inox AISI 316L | P | B Chiave (mm) | H (mm) | AISI 303 Imballo standard/minimo | AISI 316L Imballo standard/minimo |
|-----------------------|------------------------|--------|---------------|--------|----------------------------------|-----------------------------------|
| 7032007 | 7032A007 | Pg 7 | 16 | 2,8 | 450/30 | 300/20 |
| 7032009 | 7032A009 | Pg 9 | 20 | 2,8 | 450/30 | 300/20 |
| 7032011 | 7032A011 | Pg11 | 22 | 3 | 300/30 | 200/20 |
| 7032013 | 7032A013 | Pg13,5 | 22 | 3 | 300/30 | 200/20 |
| 7032016 | 7032A016 | Pg16 | 27 | 3 | 240/30 | 160/20 |
| 7032021 | 7032A021 | Pg21 | 32 | 3,5 | 160/20 | 150/15 |
| 7032029 | 7032A029 | PG29 | 41 | 4 | 60/15 | 40/10 |
| 7032036 | 7032A036 | PG36 | 50 | 5 | 40/10 | 28/7 |
| 7032042 | 7032A042 | PG42 | 60 | 5 | 40/10 | 20/5 |
| 7032048 | 7032A048 | PG48 | 64 | 5,5 | 32/8 | 20/5 |


Cembre SpA

Via Serenissima, 9 - 25135 Brescia (Italia)

Tel.: 030 36921 - Telefax: 030 3365766

www.cembre.com - E-mail: info@cembre.com

CONTRODADI IN ACCIAIO INOX PER PRESSACAVI MAXIinox
SERIE 7033 PASSO METRICO M 1,5 e SERIE 7032 PASSO Pg
in ACCIAIO INOX AISI 303 (X8 CrNiS 18-9) ed ACCIAIO INOX AISI 316L (X2 CrNiMo 17-12-2)

DATI CARATTERISTICI DEGLI ACCIAI UTILIZZATI NELLA REALIZZAZIONE DEI PRESSACAVI E DEI CONTRODADI CEMBRE
AISI 303
CORRISPONDENZA INDICATIVA
EN 10088/3 (Norme europee) X 8 Cr Ni S18-9

DIN (Germania) 1.4305

JIS (Giappone) SUS 303

ASTM (U.S.A.) 303

ANALISI INDICATIVA %

| C | Mnmax | Pmax | Smax | Simax |
|------|-------|-------|-----------|-------|
| 0.10 | 2 | 0.045 | 0.15÷0.35 | 1 |

| Cr | Ni | Mo | Altri elementi |
|-------|------|----|-----------------------------|
| 17÷19 | 8÷10 | - | $N \leq 0.11$; $Cu \leq 1$ |

DESCRIZIONE

Acciaio inossidabile austenitico, amagnetico allo stato ricotto, leggermente magnetico se lavorato a freddo. Non temprabile. Induribile mediante deformazione a freddo. Di ottima lavorabilità e resistenza al grippaggio dovuta all'aggiunta di zolfo.

RESISTENZA ALLA CORROSIONE

Buona in atmosfera, in presenza di sostanze alimentari e prodotti chimici organici; limitata verso sostanze fortemente corrosive come gli acidi.

CARATTERISTICHE FISICHE

 Modulo di elasticità 200.000 [N/mm²]

Conduttività termica 15 [W/mK]

Calore specifico 500 [J/KgK]

Coefficienti di dilatazione lineare

 (20°- 200°C) 16.5 [10⁻⁶K⁻¹]

 (20°- 400°C) 17.5 [10⁻⁶K⁻¹]

 (20°- 600°C) 18.5 [10⁻⁶K⁻¹]

CARATTERISTICHE MECCANICHE A TEMPERATURA AMBIENTE

 Carico di snervamento R_{P0.2} ≥ 190 [N/mm²]

 Carico di rottura a trazione R_m 500÷750 [N/mm²]

Allungamento A 5% ≥ 35

Durezza Brinell HB ≤ 230

AISI 316L
CORRISPONDENZA INDICATIVA
EN 10088/3 (Norme europee) X 2 Cr Ni Mo17-12-2

DIN (Germania) 1.4404

JIS (Giappone) SUS 316L

ASTM (U.S.A.) 316L

ANALISI INDICATIVA %

| C | Mnmax | Pmax | Smax | Simax |
|------|-------|-------|-------|-------|
| 0.03 | 2 | 0.045 | 0.015 | 1 |

| Cr | Ni | Mo | Altri elementi |
|-----------|-------|-------|----------------|
| 16.5÷18.5 | 10÷13 | 2÷2.5 | $N \leq 0.11$ |

DESCRIZIONE

Acciaio inossidabile austenitico, amagnetico allo stato ricotto, leggermente magnetico se lavorato a freddo. Non temprabile. Induribile mediante deformazione a freddo. Resistenza alla corrosione intercristallina e alla vaiolatura da cloruri. Si differenzia rispetto all'AISI 316 per il minor contenuto di carbonio.

RESISTENZA ALLA CORROSIONE

Buona fino a 850°C in condizioni di servizio continuo. Fino a 800°C in condizioni di servizio intermittente.

CARATTERISTICHE FISICHE

 Modulo di elasticità 200.000 [N/mm²]

Conduttività termica 15 [W/mK]

Calore specifico 500 [J/KgK]

Coefficienti di dilatazione lineare

 (20°- 200°C) 16.5 [10⁻⁶K⁻¹]

 (20°- 400°C) 17.5 [10⁻⁶K⁻¹]

 (20°- 600°C) 18.5 [10⁻⁶K⁻¹]

CARATTERISTICHE MECCANICHE A TEMPERATURA AMBIENTE

 Carico di snervamento R_{P0.2} ≥ 200 [N/mm²]

 Carico di rottura a trazione R_m 500÷700 [N/mm²]

Allungamento A 5% ≥ 40

Durezza Brinell HB ≤ 215

Cembre SpA

Via Serenissima, 9 - 25135 Brescia (Italia)

Tel.: 030 36921 - Telefax: 030 3365766

www.cembre.com - E-mail: info@cembre.com

CONTRODADI IN ACCIAIO INOX PER PRESSACAVI MAXIinox
SERIE 7033 PASSO METRICO M 1,5 e SERIE 7032 PASSO Pg
in ACCIAIO INOX AISI 303 (X8 CrNiS 18-9) ed ACCIAIO INOX AISI 316L (X2 CrNiMo 17-12-2)

UTILIZZO DI PRESSACAVI IN ACCIAIO INOX IN AMBITO INDUSTRIALE

| | | |
|-----------------------|---------------------------------|------------|
| Cibo e bevande | Lavorazione di cibo generale | 303 o 316L |
| | Latte e prodotti caseari | 303 o 316L |
| | Produzione di vino e birra | 303 o 316L |
| | Imbottigliamento | 303 o 316L |
| | Panificazione | 303 o 316L |
| Chimica | Farmaceutica | 316L |
| | Petrochimica | 316L |
| Marina | Trivellazione in mare | 316L |
| | Navigazione | 316L |
| Acqua | Trattamento dell'acqua sporca | 303 o 316L |
| | Trattamento dell'acqua potabile | 303 o 316L |
| | Desalinizzazione | 316L |
| | Distribuzione | 303 o 316L |
| Materiali | Pasta di legno | 316L |
| | Carta | 303 o 316L |
| | Gomma | 316L |
| | Plastica | 303 o 316L |
| Mineraria | Minerale | 303 o 316L |
| | Sale | 316L |
| | Carbone | 303 o 316L |

I pressacavo in acciaio inossidabile possono essere impiegati in molti ambienti industriali aggressivi; l'AISI 303 è la soluzione più comune per la maggior parte delle applicazioni in ambienti dove è prevista una corrosione media.

Applicazioni in ambienti più ostili potranno richiedere l'uso dell'AISI 316L, ma la concentrazione delle sostanze chimiche e la conseguente possibilità di attacco devono essere determinate ed esaminate attentamente.

Cembre SpA

Via Serenissima, 9 - 25135 Brescia (Italia)

Tel.: 030 36921 - Telefax: 030 3365766

www.cembre.com - E-mail: info@cembre.com

CONTRODADI IN ACCIAIO INOX PER PRESSACAVI MAXIinox
SERIE 7033 PASSO METRICO M 1,5 e SERIE 7032 PASSO Pg
in ACCIAIO INOX AISI 303 (X8 CrNiS 18-9) ed ACCIAIO INOX AISI 316L (X2 CrNiMo 17-12-2)

RESISTENZA AGLI AGENTI CHIMICI

Legenda

(*) E = Ebollizione C = Caldo Ta = Temperatura ambiente

(***) 1 = Eccellente 2 = Buono 3 = Scarsa resistenza 4 = Non raccomandato 5 = Mancano informazioni

| Composto corrosivo | temp. °C (*) | AISI 304 (**) | AISI 316L (**) |
|---|--------------|---------------|----------------|
| Acetaldeide CH CHO | Ta | 1 | 1 |
| Acetato di amile | Ta | 2 | 2 |
| Acetato di etile | Ta | 2 | 2 |
| Acetato di metile | Ta | 1 | 1 |
| Acetato di piombo | Ta | 2 | 2 |
| Acetato di rame | Ta | 1 | 1 |
| Acetato di sodio CH ₃ COONa | Ta | 2 | 2 |
| Acetilene C ₂ H ₂ | + 20 | 1 | 1 |
| Aceto | C | 2 | 2 |
| Aceto (vapori) | Ta | 2 | 2 |
| Acetone CH ₂ COCH ₂ | E | 1 | 1 |
| Acetica anidride | E | 2 | 2 |
| Acidi grassi | E | 2 | 2 |
| Acido acetico CH ₂ CO ₂ OH | 5-10% | + 20 | 1 |
| Acido acetico CH ₂ CO ₂ OH | 5-10% | E | 2 |
| Acido acetico CH ₂ CO ₂ OH | 20% | + 20 | 1 |
| Acido acetico CH ₂ CO ₂ OH | 50% | + 20 | 1 |
| Acido acetico CH ₂ CO ₂ OH | 80% | + 20 | 1 |
| Acido acetico CH ₂ CO ₂ OH | 80% | E | 2 |
| Acido acetico CH ₂ CO ₂ OH | giac. | + 20 | 1 |
| Acido acetico CH ₂ CO ₂ OH | giac. | E | 2 |
| Acido acetico (vapori) CH ₂ CO ₂ OH | 30% | C | 2 |
| Acido acetico (vapori) CH ₂ CO ₂ OH | 100% | C | 3 |
| Acido benzoico C ₂ H ₂ CO ₂ OH | 30% | + 20 | 2 |
| Acido borico H ₂ B ₂ O ₂ | 5% | C | 2 |
| Acido bromidrico HBr | + 20 | 4 | 4 |
| Acido butirrico C ₂ H ₂ O ₂ | 5% | + 65 | 2 |
| Acido butirrico C ₂ H ₂ O ₂ | sol. acq. | E | 2 |
| Acido carbonico H ₂ CO ₂ | saturo | + 20 | 2 |
| Acido cianidrico HCN | + 20 | 2 | 2 |
| Acido citrico C ₂ H ₂ O ₂ | 5% | + 20 | 1 |
| Acido citrico C ₂ H ₂ O ₂ | 5% | + 65 | 2 |
| Acido citrico C ₂ H ₂ O ₂ | 15% | E | 2 |
| Acido citrico C ₂ H ₂ O ₂ | conc. | E | 2 |
| Acido cloridrico HCl | secco | + 20 | 3 |
| Acido cloridrico HCl | umido | + 20 | 4 |
| Acido cloridrico HCl | 1% | + 20 | 4 |
| Acido cloridrico HCl | 1% | E | 4 |
| Acido cloridrico HCl | 5% | + 20 | 4 |
| Acido cloridrico HCl | 5% | E | 4 |
| Acido cloridrico HCl | 10% | + 20 | 4 |
| Acido cloridrico HCl | 10% | E | 4 |
| Acido cloridrico HCl | 25% | + 20 | 4 |
| Acido cloridrico HCl | 25% | E | 4 |
| Acido cloridrico HCl | conc. | + 20 | 4 |
| Acido cloridrico HCl | conc. | E | 4 |
| Acido cloroacetico | + 20 | 4 | 4 |

Cembre SpA

Via Serenissima, 9 - 25135 Brescia (Italia)

Tel.: 030 36921 - Telefax: 030 3365766

www.cembre.com - E-mail: info@cembre.com

CONTRODADI IN ACCIAIO INOX PER PRESSACAVI MAXInox
SERIE 7033 PASSO METRICO M 1,5 e SERIE 7032 PASSO Pg
in ACCIAIO INOX AISI 303 (X8 CrNiS 18-9) ed ACCIAIO INOX AISI 316L (X2 CrNiMo 17-12-2)

| Composto corrosivo | | temp. °C (*) | AISI 304 (**) | AISI 316L (**) |
|---|-------------|--------------|---------------|----------------|
| Acido clorosolfonico | 10% | + 20 | 3 | 2 |
| Acido clorosolfonico | conc. | + 20 | 2 | 2 |
| Acido cromico | 5% | + 20 | 2 | 2 |
| Acido cromico | 1% C.P. | E | 3 | 2 |
| Acido cromico | 50% com. | E | 4 | 4 |
| Acido fenico C ₆ H ₅ OH | C.P. | E | 2 | 2 |
| Acido fenico C ₆ H ₅ OH | | E | 2 | 2 |
| Acido fluoridrico HF | conc. | + 20 | 4 | 4 |
| Acido fluoridrico HF | conc. | + 80 | 4 | 4 |
| Acido fluoridrico HF | secco | + 20 | 3 | 3 |
| Acido fluoridrico HF | umido | + 20 | 4 | 4 |
| Acido fluosilicico | | + 20 | 4 | 4 |
| Acido formico H ₂ CO ₂ | 5% | E | 4 | 4 |
| Acido formico H ₂ CO ₂ | 5% | + 65 | 2 | 2 |
| Acido formico H ₂ CO ₂ | 10-50% | + 20 | 2 | 2 |
| Acido formico H ₂ CO ₂ | 10-50% | E | 4 | 4 |
| Acido formico H ₂ CO ₂ | 100% | + 20 | 3 | 3 |
| Acido formico H ₂ CO ₂ | 100% | E | 4 | 4 |
| Acido fosforico H ₃ PO ₄ | C.P. 1% | + 20 | 2 | 2 |
| Acido fosforico H ₃ PO ₄ | 5% | + 20 | 2 | 2 |
| Acido fosforico H ₃ PO ₄ | 10% | + 20 | 3 | 2 |
| Acido fosforico H ₃ PO ₄ | 10% | E | 4 | 3 |
| Acido fosforico H ₃ PO ₄ | 25% | E | 4 | 3 |
| Acido fosforico H ₃ PO ₄ | 45% | + 20 | 4 | 2 |
| Acido fosforico H ₃ PO ₄ | 45% | E | 4 | 3 |
| Acido fosforico H ₃ PO ₄ | 85% | + 20 | 4 | 2 |
| Acido fosforico H ₃ PO ₄ | 85% | E | 4 | 4 |
| Acido italiceo | | Ta | 2 | 2 |
| Acido linoleico | | Ta | 1 | 1 |
| Acido maleico | | Ta | 2 | 2 |
| Acido malico C ₄ H ₆ | conc. | +20 | 2 | 2 |
| Acido malico C ₄ H ₆ | | C | 2 | 2 |
| Acido misto - Acqua regia (HCl - HNO ₃) | | +20 | 4 | 4 |
| Acido misto - Acqua regia (HCl - HNO ₃) | | -95 | 4 | 4 |
| Acido muriatico | | +20 | 4 | 3 |
| Acido 58% solforico | 40% nitrico | +20 | 2 | 2 |
| Acido 58% solforico | 40% nitrico | +110 | 4 | 4 |
| Acido 70% solforico | 10% nitrico | +20 | 3 | 3 |
| Acido 70% solforico | 10% nitrico | +110 | 4 | 4 |
| Acido 1% solforico | 99% nitrico | +20 | 2 | 2 |
| Acido 1% solforico | 99% nitrico | +110 | 3 | 3 |
| Acido 10% solforico | 90% nitrico | +20 | 2 | 2 |
| Acido 10% solforico | 90% nitrico | +110 | 3 | 3 |
| Acido 15% solforico | 5% nitrico | +20 | 2 | 2 |
| Acido 15% solforico | 5% nitrico | +110 | 3 | 3 |
| Acido 30% solforico | 5% nitrico | +20 | 2 | 2 |
| Acido 30% solforico | 5% nitrico | +110 | 3 | 3 |
| Acido 53% solforico | 45% nitrico | +20 | 2 | 2 |
| Acido 53% solforico | 45% nitrico | +110 | 3 | 3 |
| Acido nitrico HNO ₃ | 1% | +20 | 1 | 1 |
| Acido nitrico HNO ₃ | 1% | C | 2 | 2 |
| Acido nitrico HNO ₃ | 5% | +20 | 1 | 1 |
| Acido nitrico HNO ₃ | 10% | +20 | 1 | 1 |
| Acido nitrico HNO ₃ | 10% | E | 2 | 3 |
| Acido nitrico HNO ₃ | 20% | +20 | 1 | 1 |
| Acido nitrico HNO ₃ | 50% | +20 | 1 | 1 |

Cembre SpA

Via Serenissima, 9 - 25135 Brescia (Italia)

Tel.: 030 36921 - Telefax: 030 3365766

www.cembre.com - E-mail: info@cembre.com

CONTRODADI IN ACCIAIO INOX PER PRESSACAVI MAXInox
SERIE 7033 PASSO METRICO M 1,5 e SERIE 7032 PASSO Pg
in ACCIAIO INOX AISI 303 (X8 CrNiS 18-9) ed ACCIAIO INOX AISI 316L (X2 CrNiMo 17-12-2)

| Composto corrosivo | | temp. °C (*) | AISI 304 (**) | AISI 316L (**) |
|--|------------|--------------|---------------|----------------|
| Acido nitrico HNO ₃ | 50% | E | 2 | 3 |
| Acido nitrico HNO ₃ | 65% | E | 2 | 2 |
| Acido nitrico HNO ₃ | 85% | +20 | 2 | 2 |
| Acido nitrico HNO ₃ | 85% | C | 2 | 3 |
| Acido nitrico HNO ₃ | conc. | +20 | 2 | 2 |
| Acido nitrico HNO ₃ | conc. | E | 3 | 3 |
| Acido nitrico HNO ₃ | anidro | Ta | 1 | 1 |
| Acido nitroso | 5% | +20 | 2 | 2 |
| Acido oleico C ₁₈ H ₃₄ O ₂ | greggio | +20 | 2 | 2 |
| Acido oleico C ₁₈ H ₃₄ O ₂ | | +205 | 3 | 2 |
| Acido ossalico C ₂ H ₂ O ₄ | 5% | C | 3 | 3 |
| Acido ossalico C ₂ H ₂ O ₄ | 10% | +20 | 2 | 2 |
| Acido ossalico C ₂ H ₂ O ₄ | 10% | E | 4 | 4 |
| Acido ossalico C ₂ H ₂ O ₄ | 50% | E | 4 | 4 |
| Acido ossalico C ₂ H ₂ O ₄ | saturo | +20 | 2 | 2 |
| Acido ossalico C ₂ H ₂ O ₄ | saturo | E | 4 | 4 |
| Acido pirico C ₆ H ₂ HO(NO ₂) ₃ | sol.acq. | +20 | 2 | 2 |
| Acido propionico CH ₃ CH ₂ COOH | | +20 | 2 | 2 |
| Acido salicilico C ₆ H ₄ OHCOOH | | +20 | 2 | 2 |
| Acido solfidrico H ₂ S | secco | +20 | 1 | 1 |
| Acido solfidrico H ₂ S | umido | +20 | 3 | 2 |
| Acido solforico H ₂ SO ₄ | 1% | +20 | 2 | 2 |
| Acido solforico H ₂ SO ₄ | 1% | E | 3 | 3 |
| Acido solforico H ₂ SO ₄ | 5% | +20 | 3 | 2 |
| Acido solforico H ₂ SO ₄ | 5% | E | 4 | 3 |
| Acido solforico H ₂ SO ₄ | 10% | +20 | 4 | 3 |
| Acido solforico H ₂ SO ₄ | 10% | E | 4 | 4 |
| Acido solforico H ₂ SO ₄ | 50% | +20 | 4 | 4 |
| Acido solforico H ₂ SO ₄ | 50% | E | 4 | 4 |
| Acido solforico H ₂ SO ₄ | 60% | +20 | 4 | 4 |
| Acido solforico H ₂ SO ₄ | 60% | E | 4 | 4 |
| Acido solforico H ₂ SO ₄ | 80% | +20 | 3 | 3 |
| Acido solforico H ₂ SO ₄ | 80% | E | 4 | 4 |
| Acido solforico H ₂ SO ₄ | conc. | +20 | 2 | 2 |
| Acido solforico H ₂ SO ₄ | conc. | E | 4 | 4 |
| Acido solforico H ₂ SO ₄ | conc. | +150 | 4 | 4 |
| Acido solforico H ₂ SO ₄ | fumante | +20 | 3 | 2 |
| Acido solforico H ₂ SO ₄ | fum.-Oleum | +20 | 3 | 2 |
| Acido solforico H ₂ SO ₄ | fum.-Oleum | C | 4 | 3 |
| Acido solforico H ₂ SO ₃ | saturo | +20 | 4 | 2 |
| Acido solforico H ₂ SO ₃ | saturo | +125 | 4 | 2 |
| Acido stearico C ₁₈ H ₃₆ O ₂ | | +20 | 2 | 1 |
| Acido tannico | | +20 | 2 | 2 |
| Acido tannico | | +65 | 3 | 2 |
| Acido tartarico C ₄ H ₆ O ₆ | 10% | +20 | 1 | 1 |
| Acido tartarico C ₄ H ₆ O ₆ | 10% | C | 3 | 2 |
| Acido tricloroacetico | | +20 | 4 | 4 |
| Acqua distillata | | Ta | 1 | 1 |
| Acqua di mare | | +20 | 1 | 1 |
| Acqua dolce H ₂ O | | Ta | 1 | 1 |
| Acqua minerale | | Ta | 2 | 2 |
| Acqua ossigenata H ₂ O ₂ | | +20 | 1 | 1 |
| Acqua ossigenata H ₂ O ₂ | | E | 2 | 2 |
| Acque nere | | +20 | 2 | 2 |
| Acrilato di etile | | Ta | 1 | 1 |
| Acrlonitrile | | Ta | 1 | 1 |

Cembre SpA

Via Serenissima, 9 - 25135 Brescia (Italia)

Tel.: 030 36921 - Telefax: 030 3365766

www.cembre.com - E-mail: info@cembre.com

CONTRODADI IN ACCIAIO INOX PER PRESSACAVI MAXInox
SERIE 7033 PASSO METRICO M 1,5 e SERIE 7032 PASSO Pg
in ACCIAIO INOX AISI 303 (X8 CrNiS 18-9) ed ACCIAIO INOX AISI 316L (X2 CrNiMo 17-12-2)

| Composto corrosivo | | temp. °C (*) | AISI 304 (**) | AISI 316L (**) |
|---|----------------|-----------------|------------------|-------------------|
| Alcool amilico C ₅ H ₁₁ OH | conc. | +20 | 1 | 1 |
| Alcool butilico C ₄ H ₉ OH | | Ta | 1 | 1 |
| Alcool etilico C ₂ H ₅ OH | | +20 | 2 | 2 |
| Alcool etilico C ₂ H ₅ OH | | E | 2 | 2 |
| Alcool isopropilico CH ₃ CHOHCH ₃ | | Ta | 2 | 2 |
| Alcool metilico CH ₃ OH | | +20 | 2 | 2 |
| Alcool metilico CH ₃ OH | | E | 3 | 2 |
| Alcool propilico C ₃ H ₇ OH | | Ta | 1 | 1 |
| Alluminio (cloruro) AlCl ₃ | 25% | +20 | 4 | 3 |
| Alluminio (cloruro) AlCl ₃ | 25% | E | 4 | 4 |
| Alluminio (fluoruro) | 5% | +20 | 4 | 3 |
| Alluminio solfato Al ₂ (SO ₄) ₃ | all. | +20 | 2 | 2 |
| Alluminio solfato Al ₂ (SO ₄) ₃ | all. | E | 3 | 2 |
| Amido (C ₆ H ₁₀ O ₅) _n | | Ta | 2 | 2 |
| Amile acetato | conc. | +20 | 2 | 2 |
| Ammine NH ₂ | | +20 | 1 | 1 |
| Ammoniaca NH ₃ | conc. | Ta | 1 | 1 |
| Ammoniaca NH ₃ | acquosa | Ta | 1 | 1 |
| Ammoniaca NH ₃ | gasosa | C | 4 | 4 |
| Ammoniaca NH ₃ | soluzione | Ta | 1 | 1 |
| Ammonio bifosfato | | +20 | 1 | 1 |
| Ammonio carbonato (NH ₄) ₂ CO ₃ | | +20 | 2 | 2 |
| Ammonio cloruro NH ₄ Cl | 10% | +20 | 2 | 2 |
| Ammonio cloruro NH ₄ Cl | 10% | E | 3 | 2 |
| Ammonio idrossido | | +20 | 1 | 1 |
| Ammonio idrossido | conc. | C | 1 | 1 |
| Ammonio monofosfato | | +20 | 1 | 1 |
| Ammonio nitrato | | +20 | 2 | 2 |
| Ammonio nitrato | saturo | E | 2 | 2 |
| Ammonio persolfato | 5% | +20 | 2 | 2 |
| Ammonio solfato | 5% | +20 | 3 | 2 |
| Ammonio solfato | 10% | E | 4 | 3 |
| Ammonio solfato | saturo | E | 4 | 3 |
| Ammoni Trifosfato | | +20 | 2 | 1 |
| Anidride acetica | | E | 2 | 2 |
| Anidride carbonica CO ₂ | | Ta | 1 | 1 |
| Anidride italice | | Ta | 2 | 2 |
| Anidride solforica SO ₃ | secca | Ta | 1 | 1 |
| Anidride solforosa SO ₂ | secca | +260 | 2 | 2 |
| Anilina C ₆ H ₅ NH ₂ | 3% | +20 | 1 | 1 |
| Anilina C ₆ H ₅ NH ₂ | conc. | +20 | 2 | 2 |
| Anilina (coloranti) | | Ta | 1 | 1 |
| Anilina cloruro | | +20 | 4 | 3 |
| Argento bromuro | | +20 | 4 | 3 |
| Argento cloruro AgCl | | +20 | 4 | 4 |
| Argento nitrato AgNO ₃ | | +20 | 2 | 2 |
| Aria | | Ta | 1 | 1 |
| Asfalto | emulsione | Ta | 1 | 1 |
| Asfalto | liquido | Ta | 1 | 1 |
| Azoto N | | Ta | 1 | 1 |
| Bario cloruro | 5% | +20 | 2 | 2 |
| Bario cloruro | saturo | +20 | 3 | 2 |
| Bario cloruro | soluz. Acquosa | C | 4 | 3 |
| Bario solfato BaSO ₄ | | +20 | 2 | 2 |
| Bario solfato BaSO ₄ | saturo | +20 | 3 | 2 |

Cembre SpA

Via Serenissima, 9 - 25135 Brescia (Italia)

Tel.: 030 36921 - Telefax: 030 3365766

www.cembre.com - E-mail: info@cembre.com

CONTRODADI IN ACCIAIO INOX PER PRESSACAVI MAXInox
SERIE 7033 PASSO METRICO M 1,5 e SERIE 7032 PASSO Pg
in ACCIAIO INOX AISI 303 (X8 CrNiS 18-9) ed ACCIAIO INOX AISI 316L (X2 CrNiMo 17-12-2)

| Composto corrosivo | temp. °C (*) | AISI 304 (**) | AISI 316L (**) |
|---|--------------|---------------|----------------|
| Benzaldeide | Ta | 1 | 1 |
| Benzina (con tracce di Pb) | Ta | 1 | 1 |
| Benzolo C ₆ H ₆ | C | 2 | 2 |
| Bicarbonato di ammonio | Ta | 2 | 2 |
| Bicarbonato di sodio | +20 | 2 | 2 |
| Bifosfato di potassio | Ta | 1 | 1 |
| Birra | Ta | 1 | 1 |
| Bisolfato di magnesio | Ta | 1 | 1 |
| Bisolfato di sodio NaHSO ₄ | +20 | 2 | 2 |
| Bisolfato di calcio Ca(HSO ₃) ₂ | +20 | 3 | 2 |
| Bisolfato di potassio | Ta | 2 | 2 |
| Bisolfato di sodio | Ta | 1 | 1 |
| Borace NaB ₄ O ₇ 5% | +20 | 1 | 1 |
| Borato di sodio | Ta | 2 | 2 |
| Bromo Br ₂ umido | +20 | 4 | 4 |
| Bromo Br ₂ secco | Ta | 4 | 4 |
| Bromo (acqua di Br) | +20 | 4 | 4 |
| Bromuro di potassio | +20 | 3 | 2 |
| Bromuro di sodio | Ta | 2 | 2 |
| Butadiene C ₄ H ₆ | Ta | 1 | 1 |
| Butano C ₄ H ₁₀ | Ta | 2 | 2 |
| Butile acetato CH ₃ COOOC ₄ H ₉ | +20 | 2 | 2 |
| Calcio bisolfato Ca(HSO ₃) ₂ | +20 | 3 | 2 |
| Calcio Carbonato CaCO ₃ | +20 | 2 | 2 |
| Calcio cloruro CaCl ₂ diluito | +20 | 3 | 2 |
| Calcio cloruro CaCl ₂ conc. | +20 | 4 | 3 |
| Calcio cloruro CaCl ₂ conc. | E | 4 | 4 |
| Calcio Idrossido 5% | +20 | 2 | 2 |
| Calcio Idrossido 10% | E | 2 | 2 |
| Calcio Idrossido 20% | E | 2 | 2 |
| Calcio Idrossido 50% | E | 4 | 2 |
| Calcio Ipoclorito 2% | +20 | 3 | 3 |
| Carbonato di amonio (NH ₄) ₂ CO ₃ | Ta | 2 | 2 |
| Carbonato di bario | Ta | 2 | 2 |
| Carbonato di calcio CaCO ₃ | +20 | 2 | 2 |
| Carbonato di potassio K ₂ CO ₆ 1% | +20 | 2 | 2 |
| Carbonato di sodio Na ₂ CO ₃ | +20 | 2 | 2 |
| Carbonio bisolfuro | +20 | 2 | 2 |
| Carbonio ossido CO | +205 | 1 | 1 |
| Carbonio ossido CO | +815 | 2 | 1 |
| Carbonio Tetracloruro C.P. | +20 | 2 | 2 |
| Carbonio Tetracloruro C.P. | E | 3 | 2 |
| Carbonio Tetracloruro | E | 3 | 3 |
| Catrame | Ta | 1 | 1 |
| Cere | Ta | 1 | 1 |
| Cherosene | Ta | 1 | 1 |
| Chetoni | Ta | 1 | 1 |
| Cianuro mercurico | +20 | 2 | 2 |
| Cianuro di potassio KNC | +20 | 2 | 2 |
| Cianuro di sodio | +20 | 2 | 2 |
| Cicloesano | Ta | 1 | 1 |
| Clorato di potassio KClO ₃ | +20 | 2 | 2 |
| Clorato di sodio 10% | +20 | 2 | 2 |
| Clorobenzolo conc. | +20 | 1 | 1 |
| Cloroformio CHCl ₃ | +20 | 1 | 1 |
| Cloruro di alluminio AlCl ₃ 25% | +20 | 4 | 3 |

Cembre SpA

Via Serenissima, 9 - 25135 Brescia (Italia)

Tel.: 030 36921 - Telefax: 030 3365766

www.cembre.com - E-mail: info@cembre.com

CONTRODADI IN ACCIAIO INOX PER PRESSACAVI MAXInox
SERIE 7033 PASSO METRICO M 1,5 e SERIE 7032 PASSO Pg
in ACCIAIO INOX AISI 303 (X8 CrNiS 18-9) ed ACCIAIO INOX AISI 316L (X2 CrNiMo 17-12-2)

| Composto corrosivo | | temp. °C (*) | AISI 304 (**) | AISI 316L (**) |
|--|--------|--------------|---------------|----------------|
| Cloruro di ammonio NH ₄ Cl | 10% | +20 | 2 | 2 |
| Cloruro di bario | 5% | +20 | 2 | 2 |
| Cloruro di calcio CaCl ₂ | | +20 | 3 | 2 |
| Cloruro di etile C ₂ H ₄ Cl ₂ | secco | +20 | 1 | 1 |
| Cloruro ferrico FeCl ₃ | 1% | +20 | 4 | 4 |
| Cloruro ferroso FeCl ₂ | | Ta | 4 | 4 |
| Cloruro di magnesio MgCl ₂ | 5% | +20 | 2 | 2 |
| Cloruro di metile CH ₃ Cl | | +20 | 2 | 2 |
| Cloruro di metilene CH ₂ Cl ₂ | | Ta | 1 | 1 |
| Cloruro mercurico | | Ta | 4 | 3 |
| Cloruro di nichel | | +20 | 3 | 2 |
| Cloruro di potassio KCl | 1-5% | +20 | 3 | 2 |
| Cloruro di rame | 1% | +20 | 3 | 2 |
| Cloruro di sodio NaCl | 5% | +20 | 2 | 2 |
| Cloruro tannico | 5% | +20 | 4 | 3 |
| Cloruro stannoso | saturo | +20 | 4 | 3 |
| Cloruro di zinco ZnCl ₂ | 5% | +20 | 3 | 2 |
| Colla | | Ta | 2 | 2 |
| Colofonia (resina) liquefatta | | Ta | 1 | 1 |
| Dicloreto | | E | 2 | 2 |
| Dietilammina | | Ta | 1 | 1 |
| Dowtherm A. | | C | 1 | 1 |
| Emulsioni di cera | | Ta | 1 | 1 |
| Emulsioni di lattice di gomma | | Ta | 1 | 1 |
| Esano C ₆ H ₁₄ | | Ta | 2 | 2 |
| Etano C ₂ H ₆ | | Ta | 2 | 2 |
| Etere acetico concentrato | | +20 | 1 | 1 |
| Etere etilico C ₂ H ₅ OC ₂ H ₅ | | +20 | 1 | 1 |
| Etere Isopropilico | | Ta | 1 | 1 |
| Etile cloruro | secco | +20 | 1 | 1 |
| Fenolo C ₆ H ₅ OH | C.P. | E | 2 | 2 |
| Ferrico cloruro FeCl ₃ | 1% | +20 | 4 | 3 |
| Ferrico cloruro FeCl ₃ | 1% | E | 4 | 4 |
| Ferrico cloruro FeCl ₃ | 5% | +20 | 4 | 4 |
| Ferrico idrato Fe(OH) ₃ | | +20 | 1 | 1 |
| Ferrico nitrato Fe(NO ₃) ₃ | 5% | +20 | 2 | 2 |
| Ferrico solfato FeSO ₄ +H ₂ SO ₄ | 5% | +20 | 2 | 1 |
| Ferrico solfato FeSO ₄ +H ₂ SO ₄ | 5% | E | 2 | 2 |
| Ferroso solfato FeSO ₄ | 10% | +20 | 2 | 2 |
| Ferroso solfato FeSO ₄ | saturo | +20 | 2 | 2 |
| Fluoro F | secco | +20 | 2 | 2 |
| Formaldeide CH ₂ O | fredda | Ta | 1 | 1 |
| Formaldeide CH ₂ O | calda | Ta | 3 | 3 |
| Fosfato di ammonio (di) | | Ta | 2 | 2 |
| Fosfato di ammonio (tri) | | Ta | 2 | 2 |
| Fosfato di sodio (di) | | Ta | 2 | 2 |
| Fosfato di sodio (tri) | | Ta | 2 | 2 |
| Freon | secco | Ta | 1 | 1 |
| Freon | umido | Ta | 3 | 3 |
| Furfurolo | | +20 | 2 | 2 |
| Gas illuminante | | Ta | 1 | 1 |
| Gas liquido (GPL) | | Ta | 2 | 2 |
| Gas naturale | | Ta | 1 | 1 |
| Gas nitrosi | | Ta | 1 | 1 |
| Gas di sintesi | | Ta | 2 | 2 |
| Gelatina | | Ta | 1 | 1 |

Cembre SpA

Via Serenissima, 9 - 25135 Brescia (Italia)

Tel.: 030 36921 - Telefax: 030 3365766

www.cembre.com - E-mail: info@cembre.com

CONTRODADI IN ACCIAIO INOX PER PRESSACAVI MAXInox
SERIE 7033 PASSO METRICO M 1,5 e SERIE 7032 PASSO Pg
in ACCIAIO INOX AISI 303 (X8 CrNiS 18-9) ed ACCIAIO INOX AISI 316L (X2 CrNiMo 17-12-2)

| Composto corrosivo | | temp. °C (*) | AISI 304 (**) | AISI 316L (**) |
|---|---------|--------------|---------------|----------------|
| Gesso | saturo | +20 | 2 | 2 |
| Glicerina C ₃ H ₅ (OH) ₃ | | +20 | 2 | 2 |
| Glicole etilenico | | +20 | 1 | 1 |
| Glicole propilenico | | Ta | 2 | 2 |
| Glicoli | | Ta | 2 | 2 |
| Glucosio C ₆ H ₁₂ O ₆ | | Ta | 2 | 2 |
| Idrato di amonio NH ₄ OH | | Ta | 1 | 1 |
| Idrato di calcio Ca(OH) ₂ | | Ta | 1 | 1 |
| Idrato di sodio NaOH | | +20 | 1 | 1 |
| Idrocarburi (alifatici) | | +20 | 1 | 1 |
| Idrocarburi (aromatici) | | Ta | 1 | 1 |
| Idrogeno gas | freddo | Ta | 1 | 1 |
| Idrosolfito di zinco | | Ta | 1 | 1 |
| Idrossido di ammonio | 28% | Ta | 1 | 1 |
| Idrossido di ammonio | conc. | C | 1 | 1 |
| Idrossido di bario | | Ta | 2 | 2 |
| Idrossido di calcio | 5% | +20 | 2 | 2 |
| Idrossido di magnesio | | Ta | 1 | 1 |
| Idrossido di magnesio | | C | 1 | 1 |
| Idrossido di K | diluito | Freddo | 1 | 1 |
| Idrossido di K | diluito | C | 1 | 1 |
| Idrossido di K | al 70% | Freddo | 1 | 1 |
| Idrossido di K | al 70% | C | 1 | 1 |
| Idrossido di Na NaOH | 20% | Freddo | 1 | 1 |
| Idrossido di Na NaOH | 20% | C | 1 | 1 |
| Idrossido di Na NaOH | 50% | Freddo | 1 | 1 |
| Idrossido di Na NaOH | 50% | C | 2 | 2 |
| Idrossido di Na NaOH | 70% | Freddo | 2 | 2 |
| Idrossido di Na NaOH | 70% | C | 3 | 3 |
| Inchiostro | | Ta | 1 | 1 |
| Iodio I | secco | +20 | 4 | 3 |
| Iodio I | umido | +20 | 4 | 4 |
| Iodoformio | | +20 | 1 | 1 |
| Ioduro di potassio | 2% | Ta | 2 | 2 |
| Ipclorito di calcio Ca(ClO) ₂ | | +20 | 3 | 3 |
| Ipclorito di sodio NaClO | | Ta | 3 | 3 |
| Iposolfito di sodio Na ₂ S ₂ O ₃ SH ₂ O | | +20 | 2 | 2 |
| Isottano | | Ta | 1 | 1 |
| Lacche (e solventi) | | Ta | 1 | 1 |
| Latte | | +20 | 1 | 1 |
| Lattice | | +20 | 1 | 1 |
| Lisciva (caustica) | | +20 | 2 | 2 |
| Lisciva (caustica) | | E | 2 | 2 |
| Litio | | +150 | 1 | 1 |
| Litio | | +540 | 3 | 3 |
| Magnesio carbonato MgCo ₃ | | +20 | 2 | 2 |
| Magnesio cloruro MgCl ₃ | 5% | +20 | 2 | 2 |
| Magnesio cloruro MgCl ₃ | 5% | C | 4 | 4 |
| Magnesio cloruro MgCl ₃ | 10-30% | +20 | 3 | 2 |
| Magnesio cloruro MgCl ₃ | saturo | +20 | 3 | 2 |
| Magnesio ossido MgO | | +20 | 2 | 2 |
| Magnesio solfato MgSO ₄ | | +20 | 2 | 2 |
| Magnesio solfato MgSO ₄ | | C | 2 | 2 |
| Mercurio Hg | | +150 | 3 | 3 |
| Mercurio Hg | | +540 | 4 | 4 |
| Mercurio bicloruro | 2% | +20 | 4 | 4 |

Cembre SpA

Via Serenissima, 9 - 25135 Brescia (Italia)

Tel.: 030 36921 - Telefax: 030 3365766

www.cembre.com - E-mail: info@cembre.com

CONTRODADI IN ACCIAIO INOX PER PRESSACAVI MAXInox
SERIE 7033 PASSO METRICO M 1,5 e SERIE 7032 PASSO Pg
in ACCIAIO INOX AISI 303 (X8 CrNiS 18-9) ed ACCIAIO INOX AISI 316L (X2 CrNiMo 17-12-2)

| Composto corrosivo | temp. °C (*) | AISI 304 (**) | AISI 316L (**) |
|--|--------------|---------------|----------------|
| Mercurio bicloruro | 2% | C | 4 |
| Mercurio cianuro | | +20 | 2 |
| Metano CH ₄ | | Ta | 2 |
| Metasilicato di sodio Na ₂ SiO ₃ | | Freddo | 1 |
| Metasilicato di sodio Na ₂ SiO ₃ | | C | 1 |
| Metilacetone | | Ta | 1 |
| Metilamina | | Ta | 1 |
| Metile cloruro gassoso CH ₃ Cl | | +20 | 2 |
| Miscela olio-acqua | | Ta | 1 |
| Monofosfato di ammonio | | +20 | 1 |
| Mosti | | Ta | 2 |
| Nafta | | +20 | 2 |
| Naftalina C ₁₀ H ₈ | | Ta | 2 |
| Nichel cloruro | | +20 | 3 |
| Nichel solfato | | C | 3 |
| Nitrato di ammonio NH ₄ NO ₃ | | +20 | 2 |
| Nitrato d'argento AgNO ₃ | | +20 | 2 |
| Nitrato ferrino | | Ta | 3 |
| Nitrato di potassio KNO ₃ | 1-5% | +20 | 2 |
| Nitrato di rame CuNO ₃ | 5% | +20 | 1 |
| Nitrato di sodio NaNO ₃ | | Ta | 2 |
| Nitrobenzene C ₆ H ₅ NO ₂ | | Ta | 2 |
| Olio animale | | Ta | 1 |
| Olio combustibile | | Ta | 1 |
| Olio di cocco | | Ta | 2 |
| Olio di legno | | Ta | 1 |
| Olio di lino | | Ta | 2 |
| Olio di mais | | Ta | 2 |
| Olio di oliva | | Ta | 1 |
| Olio di palma | | Ta | 2 |
| Olio di pesce | | Ta | 1 |
| Olio di pino | | Ta | 1 |
| Olio di ricino | | Ta | 1 |
| Olio di semi di cotone | | Ta | 2 |
| Olio di soia | | Ta | 1 |
| Olio minerale | | Ta | 1 |
| Olio vegetale | | Ta | 1 |
| Ossido di etilene | | Ta | 2 |
| Ossido nitroso N ₂ O | | Ta | 2 |
| Ossigeno O | | Freddo | 1 |
| Ossigeno O | | +260 | 2 |
| Ossigeno O | | -540 | 4 |
| Ossigeno O | | +540 | 4 |
| Paraffina C _n H _{2n+2} | | Ta | 1 |
| Paraformaldeide | | Ta | 2 |
| Pentano C ₅ H ₁₂ | | Ta | 1 |
| Perborato di sodio | | Ta | 2 |
| Percloroetilene | secco | Ta | 1 |
| Permanganato di potassio KMnO ₄ | | +20 | 1 |
| Perossido di I | diluito | Ta | 2 |
| Perossido di I | concentrato | Ta | 2 |
| Perossido di sodio | | Ta | 2 |
| Petrolio grezzo (sweet) | | Ta | 1 |
| Petrolio grezzo (sour) | | Ta | 1 |
| Piombo acetato | | +20 | 2 |
| Piombo tetraetile | | Ta | 2 |
| Potassio bicromato | | +20 | 2 |

Cembre SpA

Via Serenissima, 9 - 25135 Brescia (Italia)

Tel.: 030 36921 - Telefax: 030 3365766

www.cembre.com - E-mail: info@cembre.com

CONTRODADI IN ACCIAIO INOX PER PRESSACAVI MAXInox
SERIE 7033 PASSO METRICO M 1,5 e SERIE 7032 PASSO Pg
in ACCIAIO INOX AISI 303 (X8 CrNiS 18-9) ed ACCIAIO INOX AISI 316L (X2 CrNiMo 17-12-2)

| Composto corrosivo | temp. °C (*) | AISI 304 (**) | AISI 316L (**) |
|---|--------------|---------------|----------------|
| Potassio bromuro | +20 | 3 | 2 |
| Potassio carbonato K ₂ CO ₃ | 1% +20 | 2 | 2 |
| Potassio cianuro KCN | +20 | 2 | 2 |
| Potassio clorato KClO ₃ | +20 | 2 | 2 |
| Potassio cloruro KCl | 1-5% +20 | 3 | 2 |
| Potassio cloruro KCl | 1-5% E | 4 | 4 |
| Potassio idrato KOH | 5% +20 | 2 | 2 |
| Potassio idrato KOH | 25% E | 2 | 2 |
| Potassio idrato KOH | 50% E | 2 | 2 |
| Potassio ipoclorito | +20 | 4 | 3 |
| Potassio nitrato KN ₀₃ | 1-5% +20 | 2 | 2 |
| Potassio nitrato KN ₀₃ | 1-5% C | 2 | 2 |
| Potassio permanganato KMn ₀₄ | +20 | 1 | 1 |
| Potassio solfato KS ₀₄ | 1-5% +20 | 2 | 2 |
| Potassio solfato KS ₀₄ | 1-5% C | 2 | 2 |
| Potassio solfato K ₂ S | saturo +20 | 2 | 2 |
| Rame acetato | saturo +20 | 2 | 2 |
| Rame carbonato | saturo +20 | 1 | 1 |
| Rame cianuro | saturo E | 2 | 2 |
| Rame cloruro CuCl | 1% +20 | 3 | 2 |
| Rame cloruro CuCl | 5% +20 | 4 | 3 |
| Rame cloruro CuCl | 5% E | 4 | 4 |
| Rame nitrato CuNO ₃ | 5% +20 | 1 | 1 |
| Rame nitrato CuNO ₃ | 50% C | 2 | 2 |
| Rame solfato CuSO ₄ | 5% +20 | 2 | 2 |
| Rame solfato CuSO ₄ | saturo E | 2 | 2 |
| Resine e colofonia | Ta | 1 | 1 |
| Salamoia | Ta | 2 | 2 |
| Saponi | +20 | 2 | 2 |
| Silicato di sodio | Ta | 2 | 2 |
| Silicato di sodio | C | 2 | 2 |
| Soda caustica NaOH | 5% +20 | 2 | 2 |
| Soda caustica NaOH | 50% E | 2 | 2 |
| Soda caustica NaOH | 75% E | 3 | 3 |
| (Tri)sodico fosfato | Ta | 2 | 2 |
| Sodio acetato | umido +20 | 2 | 2 |
| Sodio bicarbonato | +20 | 2 | 2 |
| Sodio bifosfato NaHSO ₄ | +20 | 2 | 2 |
| Sodio carbonato Na ₂ CO ₃ | 5% +20 | 2 | 2 |
| Sodio carbonato Na ₂ CO ₃ | 5% +65 | 2 | 2 |
| Sodio cianuro | +20 | 2 | 2 |
| Sodio clorato | 10% +20 | 2 | 2 |
| Sodio clorato | 25% +20 | 2 | 2 |
| Sodio cloruro NaCl | 5% +20 | 2 | 2 |
| Sodio cloruro NaCl | 20% +20 | 2 | 2 |
| Sodio cloruro NaCl | saturo +20 | 2 | 2 |
| Sodio cloruro NaCl | saturo E | 3 | 2 |
| Sodio fluoruro | 5% +20 | 2 | 2 |
| Sodio ipoclorato | 5% +20 | 4 | 3 |
| Sodio iposolfito Na ₂ S ₂ O ₃ ·5H ₂ O | +20 | 2 | 2 |
| Sodio nitrato NaNO ₃ | +20 | 1 | 1 |
| Sodio Silicato | Ta | 2 | 2 |
| Sodio solfato Na ₂ SO ₄ | saturo +20 | 3 | 2 |
| Sodio solfito | 5% +20 | 2 | 2 |
| Sodio solfito | 10% +65 | 3 | 2 |
| Sodio solfito | 10% E | 3 | 2 |
| Sodio solfuro | saturo +20 | 2 | 2 |

Cembre SpA

Via Serenissima, 9 - 25135 Brescia (Italia)

Tel.: 030 36921 - Telefax: 030 3365766

www.cembre.com - E-mail: info@cembre.com

CONTRODADI IN ACCIAIO INOX PER PRESSACAVI MAXInox
SERIE 7033 PASSO METRICO M 1,5 e SERIE 7032 PASSO Pg
in ACCIAIO INOX AISI 303 (X8 CrNiS 18-9) ed ACCIAIO INOX AISI 316L (X2 CrNiMo 17-12-2)

| Composto corrosivo | temp. °C (*) | AISI 304 (**) | AISI 316L (**) |
|--|------------------|---------------|----------------|
| Sodio trisolfato | 20% | +20 | 2 |
| Solfate acque | | +20 | 2 |
| Solfato di alluminio Al ₂ (SO ₄) ₃ | | Ta | 2 |
| Solfato di ammonio (NH ₄) ₂ SO ₄ | | +20 | 3 |
| Solfato di bario BaSO ₄ | | +20 | 2 |
| Solfato di calcio CaSO ₄ | | Ta | 2 |
| Solfato di magnesio MgSO ₄ | | +20 | 2 |
| Solfato di nichel | | C | 3 |
| Solfato di potassio KSO ₄ | | +20 | 2 |
| Solfato di rame CuSO ₄ | | +20 | 2 |
| Solfato di sodio Na ₂ SO ₄ | | +20 | 3 |
| Solfato di zinco ZnSO ₄ | | Ta | 2 |
| Solfato ferrico | | +20 | 2 |
| Solfato ferroso FeSO ₄ | 10% | +20 | 2 |
| Solfato ferroso FeSO ₄ | saturo | +20 | 2 |
| Solfito di bario | | Ta | 2 |
| Solfito di potassio | | Ta | 1 |
| Solfo cloruro | | Ta | 3 |
| Solfo (Zolfo) S | secco liquefatto | +240 | 2 |
| Solfo (Zolfo) S | umido liquefatto | +240 | 3 |
| Solforosa anidride SO ₂ | secca | +260 | 2 |
| Solforosa anidride SO ₂ | umida | +20 | 3 |
| Solfuro di carbonio CS ₂ | | Ta | 2 |
| Solfuro di potassio K ₂ S | saturo | +20 | 2 |
| Solfuro di sodio | | +20 | 2 |
| Solfuro di sodio | | C | 2 |
| Soluzione 10% NH ₃ | in alcool | Ta | 2 |
| Soluzioni fertilizzanti | | Ta | 2 |
| Soluzioni saponose (stereati) | | Ta | 1 |
| Solvente G.A. | | Ta | 1 |
| Solvente per gomma | | Ta | 1 |
| Solventi acetici | | Ta | 1 |
| Solventi clorurati | secchi | Ta | 2 |
| Stannico cloruro | 5% | +20 | 4 |
| Stannico cloruro | 5% | E | 4 |
| Stannoso cloruro | saturo | +20 | 4 |
| Stirene | | Ta | 1 |
| Succhi di frutta | | +20 | 1 |
| Succhi di frutta | | E | 2 |
| Succhi zuccherini in genere | | +65 | 2 |
| Succo di limone | | Ta | 2 |
| Succo di mele | | Ta | 2 |
| Succo di pomodoro | | Ta | 1 |
| Sviluppi fotografici | | +20 | 2 |
| Tetracloruro di carbonio | secco | Ta | 1 |
| Tetracloruro di carbonio | umido | Ta | 2 |
| Tetracloruro di titanio | umido | +20 | 4 |
| Toluolo o toluènè C ₇ H ₈ | | Ta | 1 |
| Trementina | | +20 | 1 |
| Tributilfosfato | | Ta | 1 |
| Tricloroetilene (trielina) | secca | Ta | 2 |
| Tricloruro di antimonio | | Ta | 4 |
| Urèa CO(NH ₂) ₂ | | Ta | 2 |
| Vapore | | +100 | 1 |
| Vapore | | +205 | 1 |
| Vapore | | +315 | 1 |
| Vaselina | | Ta | 2 |

Cembre SpA

Via Serenissima, 9 - 25135 Brescia (Italia)

Tel.: 030 36921 - Telefax: 030 3365766

www.cembre.com - E-mail: info@cembre.com

CONTRODADI IN ACCIAIO INOX PER PRESSACAVI MAXIinox
SERIE 7033 PASSO METRICO M 1,5 e SERIE 7032 PASSO Pg
in ACCIAIO INOX AISI 303 (X8 CrNiS 18-9) ed ACCIAIO INOX AISI 316L (X2 CrNiMo 17-12-2)

| Composto corrosivo | | temp. °C (*) | AISI 304 (**) | AISI 316L (**) |
|---------------------------------|--------|--------------|---------------|----------------|
| Vernice | | +20 | 1 | 1 |
| Vernice | | C | 2 | 2 |
| Vino | | +20 | 1 | 1 |
| Viscosa | | Ta | 2 | 2 |
| Xilene | secco | Ta | 1 | 1 |
| Zinco cloruro ZnCl ₂ | 5% | +20 | 3 | 2 |
| Zinco cloruro ZnCl ₂ | 5% | E | 4 | 3 |
| Zinco cloruro ZnCl ₂ | 20% | +20 | 4 | 2 |
| Zinco cloruro ZnCl ₂ | 20% | E | 4 | 3 |
| Zinco solfato ZnSO ₄ | 5% | +20 | 2 | 1 |
| Zinco solfato ZnSO ₄ | 25% | E | 3 | 2 |
| Zinco solfato ZnSO ₄ | saturo | +20 | 2 | 1 |

Cembre SpA

Via Serenissima, 9 - 25135 Brescia (Italia)

Tel.: 030 36921 - Telefax: 030 3365766

www.cembre.com - E-mail: info@cembre.com