

PRESSACAVI IN OTTONE NICHELATO PASSO PG MAXIBRASS SERIE 2900

MAXIbrass®
Passo Pg DIN 40 430

Tipo Ottone Nichelato	P	Foro Fissaggio (mm)	Ø A min-max (mm)	B Chiave (mm)	E (mm)	C (mm)	L min-max (mm)	Imballo
2900.07N	Pg 7	12,7	3 - 7	16	18	5,0	16-20	100
2900.09N	Pg 9	15,5	4 - 8	17	19	6,0	17-23	100
2900.11N	Pg11	18,8	4,5-10	20	23	6,0	20-25	100
2900.13N	Pg13,5	20,5	5 -12	22	25	6,5	20-26	50
2900.16N	Pg16	22,6	7 -13	24	27	6,5	20-27	50
2900.21N	Pg21	28,5	10 -17	30	33	7,0	24-30	50
2900.29N	Pg29	37,2	17 -25	40	45	8,0	30-37	25
2900.36N	Pg36	47,2	20 -32	50	55	8,0	38-48	10
2900.42N	Pg42	54,2	28 -38	57	63	10,0	39-48	5
2900.48N	Pg48	60,0	34 -45	67	74	15,0	40-52	5

MAXIbrass® con riduzione del campo di serraggio
Passo Pg DIN 40 430

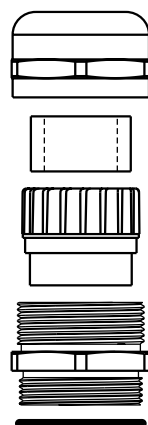
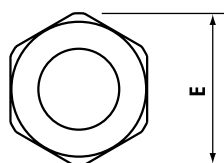
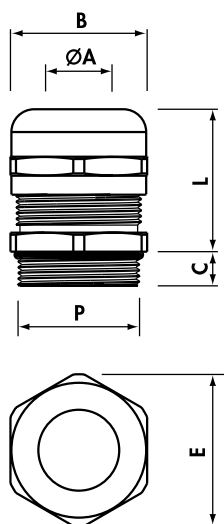
Tipo Ottone Nichelato	P	Foro Fissaggio (mm)	Ø A min-max (mm)	B Chiave (mm)	E (mm)	C (mm)	L min-max (mm)	Imballo
2910.07N	Pg 7	12,7	1 - 5	16	18	5,0	16-20	100
2910.09N	Pg 9	15,5	2 - 6	17	19	6,0	17-23	100
2910.11N	Pg11	18,8	2,5- 7	20	23	6,0	20-25	100
2910.13N	Pg13,5	20,5	4 -10	22	25	6,5	20-26	50
2910.16N	Pg16	22,6	5 -10	24	27	6,5	20-27	50
2910.21N	Pg21	28,5	6 -13	30	33	7,0	24-30	50
2910.29N	Pg29	37,2	11 -20	40	45	8,0	30-37	25
2910.36N	Pg36	47,2	18 -26	50	55	8,0	38-48	10
2910.42N	Pg42	54,2	24 -31	57	63	10,0	39-48	5
2910.48N	Pg48	60,0	27 -39	67	74	15,0	40-52	5

MAXIbrass® con filetto lungo
Passo Pg DIN 40 430

Tipo Ottone Nichelato	P	Foro Fissaggio (mm)	Ø A min-max (mm)	B Chiave (mm)	E (mm)	C (mm)	L min-max (mm)	Imballo
2901.07N	Pg 7	12,7	3 - 7	16	18	12	16-20	100
2901.09N	Pg 9	15,5	4 - 8	17	19	12	17-23	100
2901.11N	Pg11	18,8	4,5-10	20	23	12	20-25	100
2901.13N	Pg13,5	20,5	5 -12	22	25	12	20-26	50
2901.16N	Pg16	22,6	7 -13	24	27	12	20-27	50
2901.21N	Pg21	28,5	10 -17	30	33	12	24-30	50
2901.29N	Pg29	37,2	17 -25	40	45	15	30-37	25
2901.36N	Pg36	47,2	20 -32	50	55	15	38-48	10
2901.42N	Pg42	54,2	28 -38	57	63	15	39-48	5

MAXIbrass® con riduzione del campo di serraggio e filetto lungo
Passo Pg DIN 40 430

Tipo Ottone Nichelato	P	Foro Fissaggio (mm)	Ø A min-max (mm)	B Chiave (mm)	E (mm)	C (mm)	L min-max (mm)	Imballo
2911.07N	Pg 7	12,7	1 - 5	16	18	12	16-20	100
2911.09N	Pg 9	15,5	2 - 6	17	19	12	17-23	100
2911.11N	Pg11	18,8	2,5- 7	20	23	12	20-25	100
2911.13N	Pg13,5	20,5	4 -10	22	25	12	20-26	50
2911.16N	Pg16	22,6	5 -10	24	27	12	20-27	50
2911.21N	Pg21	28,5	6 -13	30	33	12	24-30	50
2911.29N	Pg29	37,2	11 -20	40	45	15	30-37	25
2911.36N	Pg36	47,2	18 -26	50	55	15	38-48	10
2911.42N	Pg42	54,2	24 -31	57	63	15	39-48	5


Cembre SpA

Via Serenissima, 9 - 25135 Brescia (Italia)

Tel.: 030 36921 - Telefax: 030 3365766

www.cembre.com - E-mail: sales@cembre.com

Preparato da: Uff. Marketing

Data di emissione: 29/11/2013

PRESSACAVI IN OTTONE NICHELATO PASSO PG MAXIBRASS SERIE 2900**Caratteristiche Tecniche:**

GRADO DI PROTEZIONE :	IP 68 (EN 60529:1991 / CEI 70-1)
MATERIALE :	CuZn39Pb3 Nichelato
SPESSORE DEL RIVESTIMENTO SUPERFICIALE :	2 ÷ 4 µm
GUARNIZIONE:	NEOPRENE®
TEMPERATURA DI IMPIEGO :	-25°C ÷ +100°C (continua)
GRIFFE DI SERRAGGIO :	POLIAMMIDE PA6.6
O-RING :	Nitrile 70Sh A
COPPIE DI SERRAGGIO:	Pg 7 ÷ Pg 13,5 6.25 Nm
	Pg 16 7.5 Nm
	Pg 21 ÷ Pg 29 10 Nm
	Pg 36 ÷ Pg 48 18 Nm

Marchi:

 **USL-CNL:** *Marchio UL LISTING valido per USA e CANADA File No E220310; control No 48SB (UL 514B)*

 **USR-CNR:** *Marchio UL RECOGNITION valido per USA e CANADA File No E220310 (UL514B)*

Marcature:

 (EN 50262: 1999)

Cembre SpA

Via Serenissima, 9 - 25135 Brescia (Italia)

Tel.: 030 36921 - Telefax: 030 3365766

www.cembre.com - E-mail: sales@cembre.com

Preparato da: Uff. Marketing

Data di emissione: 29/11/2013