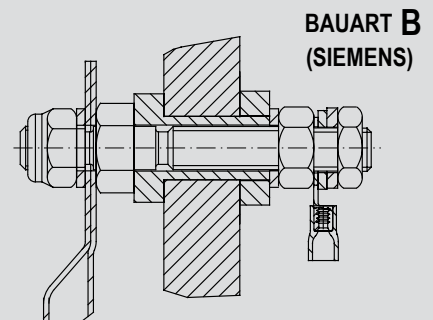
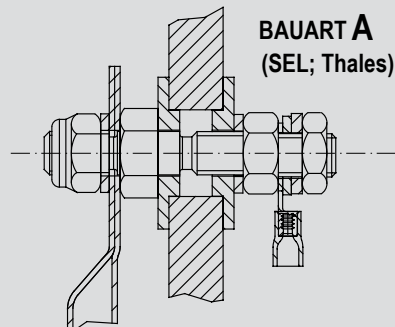


Für einen flexiblen Anschluss am Gleisanschlussgehäuse wurde der Umrüstsatz entwickelt. Damit ist es möglich den Anschluss ohne Öffnen des Deckels zu montieren und zu lösen. Die Länge des Kabels kann nach den Erfordernissen gewählt werden.

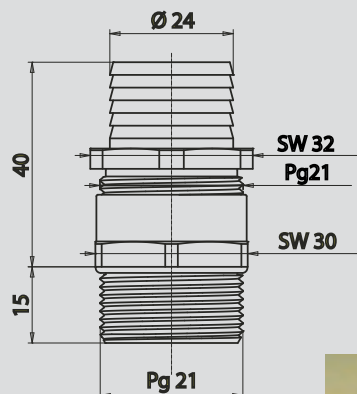
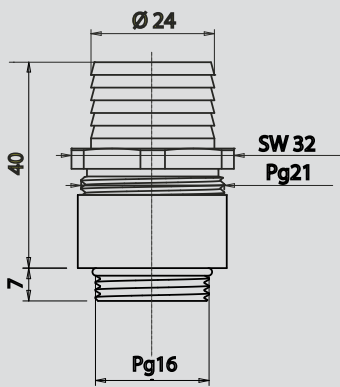
Umrüstsatz (Siemens):
Cembre Bestell-Nr.: 8460202
DB SAP Nummer: 810606

Umrüstsatz (SEL; Thales):
Cembre Bestell-Nr.: 8460200
DB SAP Nummer: 803771

**DB AG
freigegeben**



KABELVERSCHRAUBUNGEN MIT SCHLAUCHSTUTZEN



Kabelverschraubungen mit Schlauchstutzen bieten vielseitige Einsatzmöglichkeiten wie z.B. am INDUSI, an Gleisanschlusskästen, an Signalfügelkupplungen und in Schaltschränken.

Es stehen 2 Ausführungen mit hochwertigen Dichtungen zur Verfügung. Das Anschlussgewinde ist in PG 21 bzw. PG 16 lieferbar.

Einzelteile:

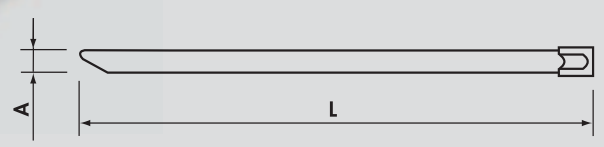
Beschreibung	Stk.	Beschreibung	Stk.
Anschlussstutzen PG 21 mit O-Ring	1	Anschlussstutzen PG 21 mit O-Ring	1
Erweiterung PG16/21	1	Zwischenstutzen mit langem Gewinde	1
O-Ring PG 16	1	Dichtring aus hochwertigem IT PG 21	1
Druckring Stahl verz. PG 21	1	Druckring Stahl verz. PG 21	2
UNI-Dichtring NR PG 21	1	UNI-Dichtring NR PG 21	1
Cembre Bestell-Nr. 3013679		Cembre Bestell-Nr. 3013680	

Weitere Kombinationen auf Anfrage lieferbar.



KABELBINDER SERIES GX

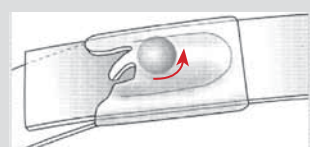
aus EDELSTAHL AISI 304



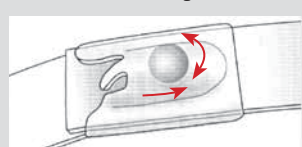
Typ	L (mm)	A (mm)	Max. Bündel Ø (mm)	Mindesthaltengewicht (kg)	VPE
GX200X4.5	200	4,5	50	46	100
GX300X4.5	300		76		
GX370X4.5	370		102		
GX520X4.5	520		156		
GX370X7.9	370	7,9	102	114	
GX680X7.9	680		207		
GX1020X7.9	1020		312		



Material: Edelstahl AISI 304
 Einfache, schnelle und sichere Installation durch den speziellen Aufbau mit einer "Kugel".
 Einsatztemperatur: -80°C bis +500°C
 Hohe Dehnungsfestigkeit.
 Nicht entflammbar.
 Widerstandsfähig gegen Alkalien, Öle, Ölprodukte, Schmierfette, Korrosion, Chloratlösungsmittel.
 Im Allgemeinen beständig gegen alle Umwelteinflüsse.



Der Kabelbinder wird in die Arretierung eingeführt.
 Die Kugel bewegt sich frei auf dem Kabelbinder entlang.



Wenn der Kabelbinder seine Endposition erreicht hat, wird mit dem Werkzeug für die Kabelbinder die Kugel in die "Tasche" gedrückt und presst sich damit an die obere und untere Lage des Kabelbinders.

WERKZEUG FÜR KABELBINDER



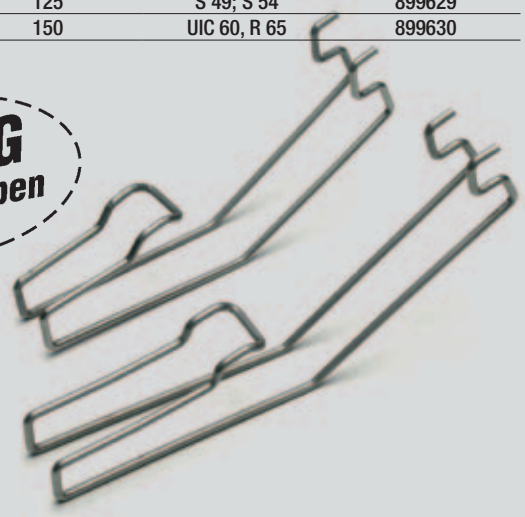
Typ 5527030079
 für Edelstahl Kabelbinder
 bis zu einer Breite von 7,9 mm
 mit Schneidfunktion
 Gewicht: 0,56 kg
 Länge: 180 mm

SCHIENENFUSSKLAMMERN NACH 4 EBS 15.03.20-3

SFK 125 und SFK 150

Die Schienenfussklammern SFK 125 und SFK 150 sind für eine sichere und dauerhafte Befestigung von Schienenfusskabeln bis zu einem Durchmesser von 22 mm entwickelt worden.

Schienenfussklammer Typ	Schienenfussbreite mm	z.B. für Schientypen	DB-SAP Nummer
SFK 125	125	S 49; S 54	899629
SFK 150	150	UIC 60, R 65	899630



Für die neuen Bahnerdungsleiter aus Aluminium stehen 2 Ausführungen von Kabelschuhen zur Verfügung.

Aluminium- und Aluminiumglockenkabelschuhe

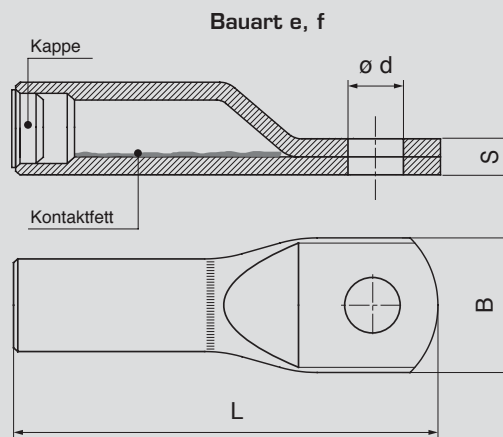
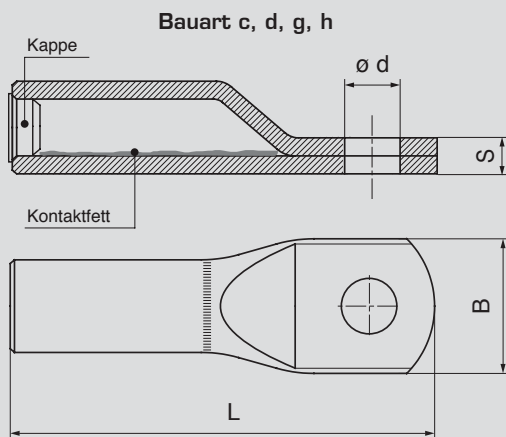
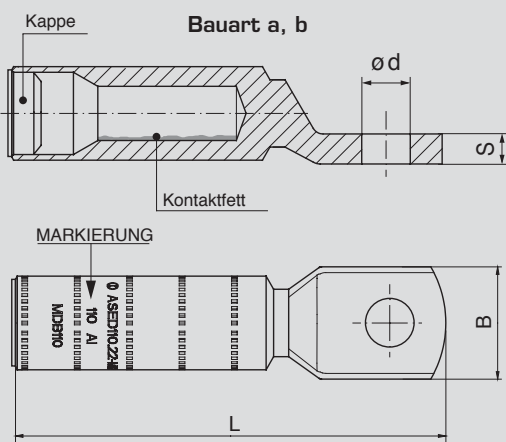
Merkmale:

- für alle Kabeltypen einsetzbar
- mit Fett gefüllt und einer Kappe versehen
- nur ein Presseinsatz MDB110-50 notwendig
- Anschlußbolzen M12 und M16 verfügbar
- 4 Sechskantverpressungen

Beim Glockenkabelschuh wird durch das Verpressen der Isolation das Kabel abgedichtet. Gleichzeitig sorgt die Verpressung für die Vibrationsstabilität des Anschlusses. Glockenkabelschuhe kommen immer an Schienenanschlusssystem zum Einsatz.

EBA
zugelassen

DB AG
freigegeben

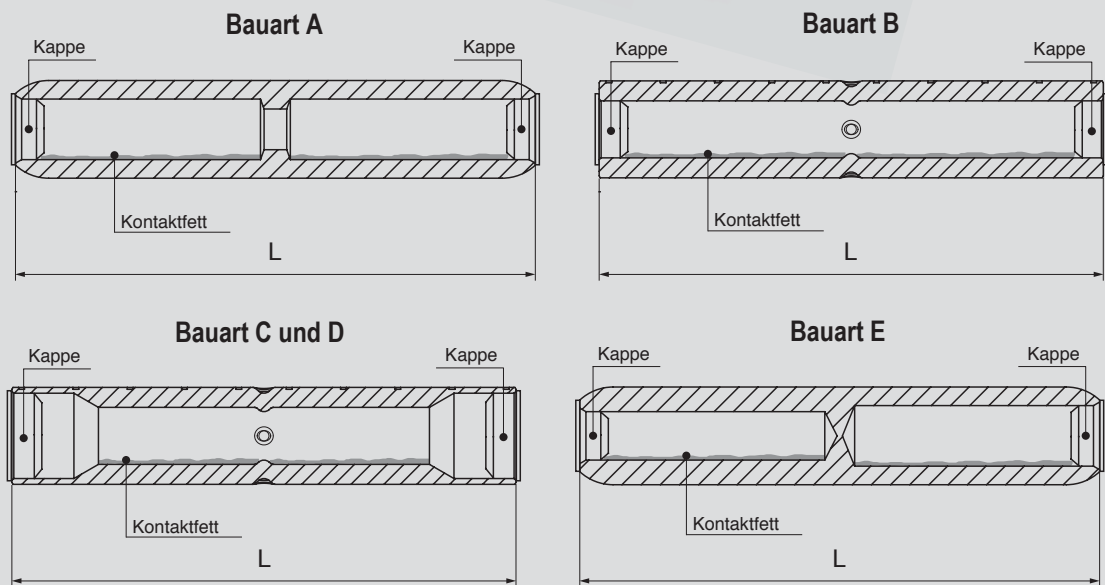


Bauart	Typ	Abmessungen (mm)					Kabeltypen	DB SAP Nummer	Presseinsatz
		Ød	B	L	S	Abisolierlänge			
a	ASED110.22-M12	13	34	119	8	45	(N)AYY-D 1x110 RM 0,6/1kV ALMG (N)A(St)YY-D 1x110 RM 0,6/1kV ALMGST (N)A(St)YY-D 1x100 RM 0,6/1kV ALMGST	965171	MDB110-50 DB-SAP Nummer: 964857
b	ASED110.22-M16	17						9,5	
c	AA120-M12	13,2	35	115	10	965169			
d	AA120-M16	17		121		45		965170	
e	AA75.20-M12	13,2	35	108,5	10	(N)A(St)YY-D 1x75 RM 0,6/1kV ALMGST	987612	Feder DB-SAP Nummer: 717869	
f	AA75.20-M16	17		114,5			987613		
g	AA75-M12	13,2	108,5	987614					
h	AA75-M16	17	114,5	987615					



EBA
zugelassen

DB AG
freigegeben



Bauart	Typ	Abmessungen (mm)		Kabelkombinationen		DB SAP Nummer	Presseinsatz
		L	Abisolierlänge	Seite 1	Seite 2		
A	MTMA120	133	78	(N)AYY-O 1x110 RM 0,6/1kV ALMG (N)A(St)YY-O 1x110 RM 0,6/1kV ALMGST (N)A(St)YY-O 1x100 RM 0,6/1kV ALMGST	(N)AYY-O 1x110 RM 0,6/1kV ALMG (N)A(St)YY-O 1x110 RM 0,6/1kV ALMGST (N)A(St)YY-O 1x100 RM 0,6/1kV ALMGST	987845	MDB110-50 DB-SAP Nummer: 964857
B	LAD75	115	70	(N)A(St)YY-O 1x75 RM 0,6/1kV ALMGST	(N)A(St)YY-O 1x75 RM 0,6/1kV ALMGST	987846	
C	LAD75.20	115	45			987847	
D	LAD110.22	130	45	(N)AYY-O 1x110 RM 0,6/1kV ALMG (N)A(St)YY-O 1x110 RM 0,6/1kV ALMGST (N)A(St)YY-O 1x100 RM 0,6/1kV ALMGST	(N)AYY-O 1x110 RM 0,6/1kV ALMG (N)A(St)YY-O 1x110 RM 0,6/1kV ALMGST (N)A(St)YY-O 1x100 RM 0,6/1kV ALMGST	987848	Feder DB-SAP Nummer: 717869
E	MTMA120-70-GC	133	78	(N)AYY-O 1x110 RM 0,6/1kV ALMG (N)A(St)YY-O 1x110 RM 0,6/1kV ALMGST (N)A(St)YY-O 1x100 RM 0,6/1kV ALMGST	NYO 1x70 RM 0,6/1kV	987879	



CONTACEM C7

Contacem C7 nach DIN 51502 K 2 G -20 ist ein Schmierfett basierend auf Lithiumseife für den Universellen Einsatz zum Schutz und Versiegelung von elektrischen Kontakten / Leitungen. Es ist ein Fett mit guter Beständigkeit gegen Oxidation, einheitliches Verhalten bei verschiedenen Temperaturen und sorgt für eine gute Beständigkeit gegen Wasser und Feuchtigkeit. Es kann in feuchten oder staubigen Umgebungen verwendet werden, wo ein Schutz gegen das Eindringen von Wasser und Verunreinigungen notwendig ist.

Vorteile beim Einsatz von Aluminiumkabeln als Bahnerdungskabel:

- geringes Gewicht
- einfache Verarbeitung
- optische Kennzeichnung des Kabels durch 2 blaue Streifen
- Eigentums Kennzeichnung auf dem Mantel (Diebstahlschutz)
- Stahlseele erleichtert das Verlegen
- Aluminiumlegierung für die Anwendung ausreichend
- 4 Kabelführungen stehen zur Verfügung

(N)AYY-O 110 RM 0,6/1 kV ALMG - 110 mm²

(N)A(ST)YY-O 110 RM 0,6/1 kV ALMGST -110 mm² mit Stahlseele

(N)A(ST)YY-O 100 RM 0,6/1 kV ALMGST - 100 mm² mit Stahlseele

(N)A(ST)YY-O 75 RM 0,6/1 ALMGST - 75 mm² mit Stahlseele

Mehrdrähtiger Leiter aus Aluminiumlegierung mit und ohne Stahlseele

Isolierhülle aus temperaturbeständigem PVC

PVC-Mantel mit 2 blauen Längsstreifen

UV beständig

EBA
zugelassen

DB AG
freigegeben



DB SAP Nummer	Cembre Artikel Nr.	Länge	Kabelbezeichnung
987611	8460150	25 m Bund	Erdungskabel (N)A(St)YY-O 1x75RMO,6/1kV ALMGST
	8460152	50 m Bund	Erdungskabel (N)A(St)YY-O 1x75RMO,6/1kV ALMGST
	8460154	250 m Trommel	Erdungskabel (N)A(St)YY-O 1x75RMO,6/1kV ALMGST
	8460156	500 m Trommel	Erdungskabel (N)A(St)YY-O 1x75RMO,6/1kV ALMGST
	8460158	1000 m Trommel	Erdungskabel (N)A(St)YY-O 1x75RMO,6/1kV ALMGST
965119	8460220	25 m Bund	Erdungskabel (N)JAYY-O 1x11ORMO,6/1kV ALMG
	8460226	50 m Bund	Erdungskabel (N)JAYY-O 1x11ORMO,6/1kV ALMG
	8460230	250 m Trommel	Erdungskabel (N)JAYY-O 1x11ORMO,6/1kV ALMG
	8460236	500 m Trommel	Erdungskabel (N)JAYY-O 1x11ORMO,6/1kV ALMG
	8460242	1000 m Trommel	Erdungskabel (N)JAYY-O 1x11ORMO,6/1kV ALMG
965121	8460222	25 m Bund	Erdungskabel (N)A(St)YY-O 1x11ORMO,6/1kV ALMGST
	8460227	50 m Bund	Erdungskabel (N)A(St)YY-O 1x11ORMO,6/1kV ALMGST
	8460232	250 m Trommel	Erdungskabel (N)A(St)YY-O 1x11ORMO,6/1kV ALMGST
	8460238	500 m Trommel	Erdungskabel (N)A(St)YY-O 1x11ORMO,6/1kV ALMGST
	8460244	1000 m Trommel	Erdungskabel (N)A(St)YY-O 1x11ORMO,6/1kV ALMGST
972609	8460224	25 m Bund	Erdungskabel (N)A(St)YY-O 1x10ORMO,6/1kV ALMGST
	8460228	50 m Bund	Erdungskabel (N)A(St)YY-O 1x10ORMO,6/1kV ALMGST
	8460234	250 m Trommel	Erdungskabel (N)A(St)YY-O 1x10ORMO,6/1kV ALMGST
	8460240	500 m Trommel	Erdungskabel (N)A(St)YY-O 1x10ORMO,6/1kV ALMGST
	8460246	1000 m Trommel	Erdungskabel (N)A(St)YY-O 1x10ORMO,6/1kV ALMGST

BIEGEEISEN FÜR ERDUNGSKABEL

Ideales Werkzeug zum Biegen von Erdungskabel. Die Radien sind so gearbeitet, dass es zu keiner Beschädigung des Aussenmantels kommt. 1 Paar Biegeeisen besteht aus zwei Biegeeisen mit spiegelbildlich abgewinkelten Griffen.

Technische Daten:

Biegekopfdurchmesser: 35 mm

Biegekopflänge: 60 mm

Grifflänge: 395 mm

Werkstoff: Stahl verzinkt

DB SAP Nummer: 982655



VERBINDUNGSKLEMMEN ZUM SCHRAUBEN

Technische Beschreibung:

Verbindungsklemmen sind für Längserdung bei Bauzuständen oder zur Verlängerung des Erdungskabels bei Baumaßnahmen

Klemmkörper: Aluminium-Legierung

Schrauben: nichtrostender Stahl A2-80

Muttern: nichtrostender Stahl A2-80

Scheiben: nichtrostender Stahl A2

Verbindungsklemme

RSTK75/2

Leiterdurchmesser: 10,3 bis 12,5 mm

zum Beispiel:

Erdungskabel (N)A(St)YY-O 1x75RMO,6/1kV ALMGST

DB SAP Nummer: 991000



EBA
zugelassen

DB AG
freigegeben



Verbindungsklemme

RSTK110/3

Leiterdurchmesser: 12,6 bis 14,9 mm

zum Beispiel:

Erdungskabel (N)JAYY-O 1x11ORMO,6/1kV ALMG

Erdungskabel (N)A(St)YY-O 1x11ORMO,6/1kV ALMGST

Erdungskabel (N)A(St)YY-O 1x10ORMO,6/1kV ALMGST

DB SAP Nummer: 991001