

PLOT SYSTEM



PRESSE AVEC TRACEUR

PLOT SYSTEM comprend une table traçante au format A3, deux plateaux de marquage (pour recevoir les divers supports à imprimer) et un logiciel fonctionnant dans l'environnement Windows en 2 versions (Base ou Avancé) en fonction des exigences de travail.

PLOT SYSTEM permet d'imprimer tous les types de médias présents dans le catalogue.

Le plateau **PS-PLT** reçoit tous les types de plaquettes de PLOT SYSTEM disposées en peignes sur des cartes, pour le marquage de câbles, borniers, contacteurs, boutons et composants divers.

Le plateau **PS-PLL** reçoit toutes toutes les plaques et étiquettes de PLOT SYSTEM, individuelles ou en

cartes, adhésives ou à riveter, ainsi que les étiquettes de repérage pour câbles et les plaquettes modulaires.

Les repères modulaires 17.5 sont imprimés en utilisant le plateau **PS-PLM**.

Les repères de câbles MG-TPM et de bornes MG-CPM de MARKINGenius®MG2 peuvent également être imprimés en utilisant le plateau **PS-MGP**.

Les plateaux de support PLOT SYSTEM sont disponibles pour tout type de traceur, même pour les modèles plus fabriqués.

Le système de repérage **PLOT SYSTEM** est conçu pour répondre aux exigences des normes CEI 16-7 et 1997-06.

PLOT SYSTEM

PLOT SYSTEM 990850 comprend les articles suivants:

Traceur Graphtec MP 303-RoHS format A3

Câble d'alimentation

Câble parallèle

Câble USB

Plateaux **PS-PLT 990556-5**

Plumes "Long life" 0,35mm **990621**

Adaptateur pour plumes "Long life" **990626**

Encre noir extra-indélébile 30ml **990436**

Genius Suite - Software sur CD (avec pilotes d'impression, licence, et manuel)





LOGICIEL

Conçu pour les opérateurs systèmes 32 bits, le logiciel est très simple, intuitif, et permet de répondre aussi bien aux exigences des concepteurs que des installateurs. Symboles électriques, compteurs simples ou complexes, addition de préfixes et suffixes, duplications, copies ou modifications.

CARACTERISTIQUES DU LOGICIEL

- Insertion simplifiée des données
- Plus de dix types de compteurs
- Importation de fichiers *.txt, *.cad, *.dbf, *.xls et autres
- Conversion ACS et Simplo,
- Importation AutoCAD, Elcad et Spac
- Filtres personnalisés
- Impression de plaquettes de repérage pour câbles, borniers, contacteurs, connecteurs, boutons, composants, de plaques pour tableaux électriques et d'étiquettes autocollantes
- Polices de caractères propres
- Utilisation des polices de Windows
- Création de plaques personnalisées
- Impression vectorielle, dessins et clip art
- Actualisation gratuite à chaque lancement de nouveaux produits



SYSTEM REQUIREMENTS

- PC - Pentium, équivalent ou supérieur
- 128 Mo de RAM
- Port parallèle et USB
- Windows 98, Me, 2000, Xp
- 50 Mo d'espace disque disponible
- Ecran paramétrable en 1024x768 pixels
- Stylos pour tables traçantes A3
- Mise à jour du logiciel facile et gratuite sur

www.cembre.fr

Plateau à utiliser en fonction des repères

		PS-PLT	PS-PLL	PS-PLM	PS-MGP
TPM	Plaquettes pour câble	•			
TDM	Plaquettes pour câble sans bague	•			
KMP	Etiquettes pour câbles coins droits		•		
CPM	Plaquettes pour borniers	•			
SPM	Plaquettes pour contacteurs et composants	•			
NPM	Plaquettes pour connecteurs	•			
TAP	Plaquettes 15mm	•			
TAPW	Plaquettes 9mm	•			
TAA	Plaquettes self adhesive	•			
VYT	Etiquettes		•		
VCT	Etiquettes		•		
PYT	Etiquettes		•		
SAT	Etiquettes de sécurité		•		
SPC	Feuilles A4 à imprimer et découper		•		
VRT-17.5	Plaquettes pour modulaire			•	
VRT	Plaques		•		
MG-CPM	Plaquettes pour borniers				•
MG-TPM	Plaquettes pour câble				•

PLOT SYSTEM

ACCESSOIRES



STYLO "Long Life" pour Traceur Graphtec

Type	Description	Cond.!
990621	0,35 mm	1
990618	0,50 mm	1
990619	0,70 mm	1
990620	1,00 mm	1

ADAPTATEUR pour Graphtec avec plumes "Long Life"

990626	pour Graphtec 303-04, série 5000 et 303-RoHS	1
--------	--	---

STYLO "Long Life" pour d'autres traceurs

990600	0,35 mm	1
990601	0,50 mm	1
990602	0,70 mm	1
990603	1,00 mm	1

ADAPTATEUR pour d'autres traceurs avec plumes "Long Life"

990622	pour Roland DXY avec plumes "Long Life" (kit de 4 pièces)	1
--------	---	---

STYLO Standard

JUSQU'À ÉPUISEMENT

990543	0,25 mm	1
990557	0,35 mm	1
990558	0,50 mm	1
990544	0,70 mm	1

ADAPTATEUR pour plumes normale

JUSQU'À ÉPUISEMENT

990581	pour Graphtec série 5000	1
990546	pour Roland DXY (kit de 3 pièces)	1

CORPS EN PLASTIQUE avec réservoir

JUSQU'À ÉPUISEMENT

990586	normal pour Roland DXY	1
990587	maxi pour Roland DXY	1

ENCRE

■ 990436	extra-indélébile noir 30 ml	1
■ 990435	extra-indélébile noir dans des cartouches jetables (5 pièces de 1 ml)	1

SOLVANT DE NETTOYAGE pour encre

990438	50 ml	1
990439	160 ml	1

SOLVANT DE DILUTION pour encre,

990440	50 ml	1
990441	160 ml	1

RÉACTIVATEUR MANUEL pour plume

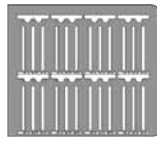
990559		1
--------	--	---

PLOT SYSTEM

Matière: PMMA

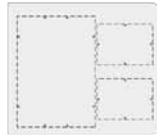
PLATEAUX

PS-PLT pour repères en 'peigne'



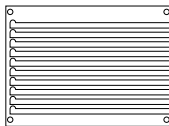
Type	Description	Epaisseur mm	Cond.†
990556-4	Graphtec série 5000/303-04/303-RoHS	4	1
990556-5	Graphtec série 5000/303-04/303-RoHS	5	1
990555-4	Roland série DXY	4	1
990555-5	Roland série DXY	5	1
990646-8	EK-TEAM (Système ACS)	8	1
990564-4	Mutoh IP220 (Système ACS)	4	1
990564-5	Mutoh IP220 (Système ACS)	5	1
990530-4	Mutoh IP220 (Système M-Print)	4	1

PS-PLL pour étiquettes, plaques signalétiques, et repères adhésifs à enrouler sur les câbles



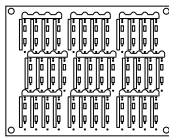
990567-4	Graphtec série 5000/303-04/303-RoHS	4	1
990567-5	Graphtec série 5000/303-04/303-RoHS	5	1
990566-4	Roland série DXY	4	1
990566-5	Roland série DXY	5	1
990568-4	Mutoh IP220 (Système ACS)	4	1
990568-5	Mutoh IP220 (Système ACS)	5	1
990532-4	Mutoh IP220 (Système M-Print)	4	1

PS-PLM pour repères d'éléments modulaires, dimension 430mm



990699-5	Graphtec série 5000/303-04/303-RoHS	5	1
----------	-------------------------------------	---	---

PS-MGP pour repères en 'peigne' MG- TPM (p.8) MG-CPM (p.14)



990697-5	Graphtec série 5000/303-04/303-RoHS	5	1
990697-4	Graphtec série 5000/303-04/303-RoHS	4	1

PS-PSS pour application spécifiques



990538-4	Graphtec série 5000/303-04/303-RoHS	4	1
990538-5	Graphtec série 5000/303-04/303-RoHS	5	1
990534-4	Roland série DXY	4	1
990534-5	Roland série DXY	5	1

PLOT SYSTEM

Plumes à encre indélébile, adaptées à des surfaces variées, résistantes à la lumière et à l'eau. Particulièrement indiquées pour les étiquettes autocollantes et les étiquettes pour câbles. Pour des textes et des filets, il est conseillé d'utiliser la pointe fine ou super-fine. Pour des remplissages, l'utilisation d'une pointe moyenne est recommandée.



PLUMES

PLUMES pointe superfine

Type	Couleur	Cond.†
990409	noir	2
990410	rouge	2
990411	vert	2
990412	bleu	2
990413	jaune	2
990414	orangé	2
990415	marron	2
990416	violet	2

PLUMES pointe fine

990417	noir	2
990418	rouge	2
990419	vert	2
990420	bleu	2
990421	jaune	2
990422	orangé	2
990423	marron	2
990424	violet	2

PLUMES pointe moyenne

990425	noir	2
990426	rouge	2
990427	vert	2
990428	bleu	2
990429	jaune	2
990430	orangé	2
990431	marron	2
990432	violet	2

ADAPTATEUR

990599	pour Graphtec	1
990593	pour Roland DXY	1